

POUND

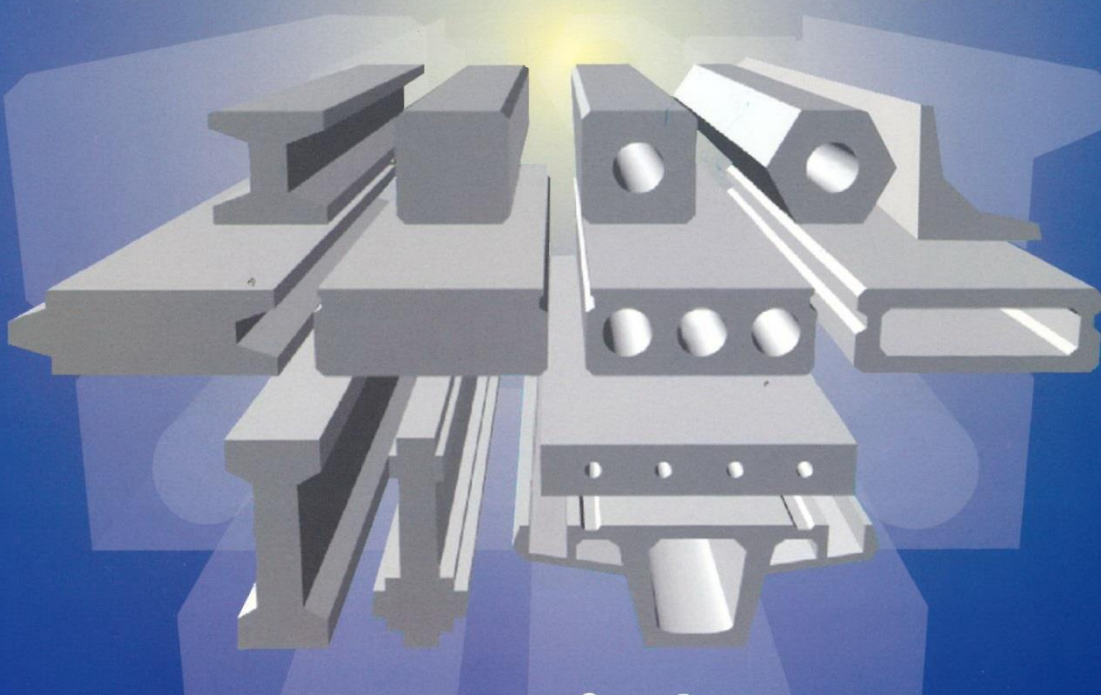


หมอก. 396-2549

หมอก. 576-2546

หมอก. 828-2546

Pound Concrete Products Co., Ltd.



ผลิตและจำหน่าย

เสาเข็มคอนกรีตอัดแรง สี่เหลี่ยมตัน ตัวโอ เสาเข็มรูปตัวแอล
เสาเข็มหกเหลี่ยมกลมกลวง เสาเข็มเขื่อน Sheet Pile คอนกรีต พื้น-คานสะพานคอนกรีต
คาน-พื้นสำเร็จรูป ชิ้นส่วนคอนกรีตสำเร็จรูป พร้อมบ้นจันโป๊ะ บ้นจันโครง และบ้นจันรถตอกเสาเข็ม
และรับติดตั้งผลิตภัณฑ์คอนกรีตทุกชนิด

บริษัท ปอนด์ ผลิตภัณฑ์คอนกรีต จำกัด

56 ซอยทวีวัฒนา-กาญจนภิเษก 30 แขวงทวีวัฒนา เขตทวีวัฒนา กรุงเทพฯ 10170

Tel : 0-2119-0855-69 Fax : 0-2119-0850 Mobile : 08-9533-3553

www.poundconcrete.co.th

E-mail : poundconcrete_2006@yahoo.co.th



สารบัญ

	หน้า
1. ข้อมูลทั่วไปบริษัท	1
2. ประวัติบริษัท	2 - 3
3. รายละเอียดการผลิต	4 - 6
4. ผลิตภัณฑ์อุตสาหกรรม	7 - 19
(มาตรฐาน : POUND , มอก. , และตามความต้องการของลูกค้า)	
5. ผลิตภัณฑ์ มอก.	
6. ภาคผนวก	
6.1 รายชื่อหน่วยงานที่ผลิตเสาเข็มและตอก	20 – 28
6.1.1 ตัวอย่างรายชื่อ และรูปภาพหน่วยงาน ที่โรงงานผลิตเสาเข็มฯ และตอก	
6.2 รายชื่อหน่วยงานที่ผลิตสังและติดตั้งพื้นสะพาน	29 – 32
6.2.1 ตัวอย่างรายชื่อ และรูปภาพหน่วยงานที่ผลิต และติดตั้งพื้นสะพาน	
7. แผนที่โรงงาน	33
8. แผนที่สำนักงานใหญ่	34



POUND CONCRETE PRODUCT CO.,LTD.

ข้อมูลทั่วไปบริษัท

ข้อมูลทั่วไป

ชื่	บริษัท ปอนด์ ผลิตภัณฑ์คอนกรีต จำกัด Pound Concrete Products Co.,Ltd.
สำนักงาน	เลขที่ 56 ซอยทวีวัฒนา- กาญจนภิเษก 30 แขวงทวีวัฒนา เขตทวีวัฒนา กรุงเทพฯ 10170
โทร และ แฟกซ์	(02) - 119 - 0855 - 69 , 098 - 228 - 9878 แฟกซ์ (02) - 119 - 0850
โรงงาน	เลขที่ 133/1 หมู่ที่ 9 ถ. พลคำริห์ ต.คอนข่อย อ.กำแพงแสน จ.นครปฐม
E-MAIL ADDRESS	POUNDCONCRETE_2006@YAHOO.CO.TH POUNDCONCRETE_2006@HOTMAIL.COM
เว็บไซต์	WWW.POUNDCONCRETE.COM
ประเภทธุรกิจ	ผลิต และจำหน่าย เสาเข็ม , CONCRETE SHEET PILE เสาเข็มเขื่อน และ รั้วสำเร็จรูป, เสาเข็มเขื่อนกันดิน , พื้นสำเร็จรูป, พื้นสะพาน PLANK GIRDER , พื้นสะพาน BOX GIRDER , คานสะพานคนเดิน และชิ้นส่วนคอนกรีตสำเร็จรูป
เริ่มดำเนินการ	วันที่ 12 พฤศจิกายน พ.ศ. 2533

ประวัติ บริษัท ปอนด์ ผลิตภัณฑ์คอนกรีต จำกัด



บริษัท ปอนด์ ผลิตภัณฑ์คอนกรีต จำกัด เริ่มก่อตั้งเมื่อ 12 พฤศจิกายน พ.ศ 2533 โดยทีมงานวิศวกรที่มีความรู้ ความสามารถด้านงานออกแบบและก่อสร้าง และบริษัทฯ ได้รับมาตรฐานผลิตภัณฑ์อุตสาหกรรม เมื่อวันที่ 13 มีนาคม 2535

บริษัทฯ มีการผลิต เสาเข็ม แผ่นพื้นสำเร็จรูป คานสะพาน เสาเข็มเขื่อน คานสะพานลอยคนเดินข้ามถนนและ ผลิตภัณฑ์คอนกรีต ตามสั่ง พร้อมมีบริการตอก และติดตั้งผลิตภัณฑ์คอนกรีตดังกล่าวอีกด้วย

บริษัทฯ มีการผลิต คอนกรีตเสริมเหล็ก เสริมเหล็กอัดแรง แบบ Pre tension และ Post tension ภายใต้การควบคุมคุณภาพในขั้นตอนการตรวจสอบวัตถุดิบก่อนใช้งาน ระหว่างการผลิต และผลิตภัณฑ์สำเร็จรูป บริษัทฯ มีการบริการ และการประสานงานที่มีคุณภาพ

ประวัติผู้บริหาร

ชื่อ

นายชัยฤทธิ์ วสินสมบัติ

การศึกษา

พ.ศ. 2524

วิศวกรรมศาสตรบัณฑิต จาก มหาวิทยาลัยขอนแก่น

พ.ศ. 2529

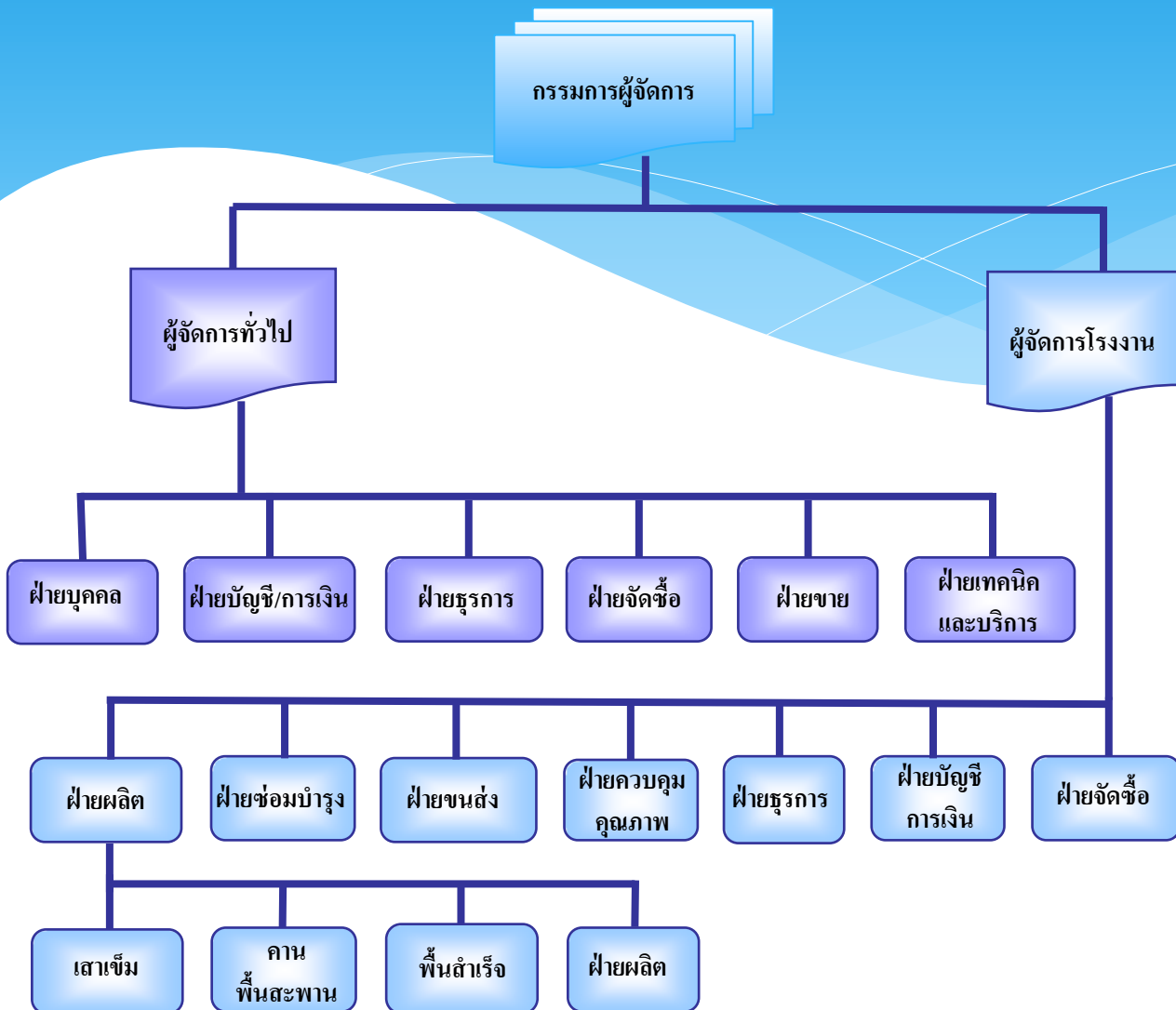
วิศวกรรมศาสตรมหาบัณฑิต จาก จุฬาลงกรณ์มหาวิทยาลัย

การทำงาน

พ.ศ. 2524 – ปัจจุบัน

งานผลิต ผลิตภัณฑ์คอนกรีต พร้อมบริการตอกและติดตั้งผลิตภัณฑ์

แผนภูมิการบริหารงาน





การบริการ

บริษัทฯ มีวิศวกรคอยให้บริการและแนะนำเกี่ยวกับการใช้ผลิตภัณฑ์คอนกรีต โดยเฉพาะ
บริษัทฯ มีบริการด้านการขนส่งและยกติดตั้งผลิตภัณฑ์

วัตถุดิบที่ใช้ในการผลิต มีรายละเอียดดังนี้คือ

1. หิน

แหล่งที่มา

โรงม่อุ้มทอง จ.สุพรรณบุรี

กำหนดเกณฑ์คุณภาพ

ขนาดและความสะอาด

2. ทราย

แหล่งที่มา

อำเภอกำแพงแสน จ.นครปฐม

กำหนดเกณฑ์คุณภาพ

ขนาดและความสะอาด

3. ปูนซีเมนต์

แหล่งที่มา

ปูนซีเมนต์ ใช้ ปูนซีเมนต์ไทย / ปูนซีเมนต์นครหลวง /
ปูนซีเมนต์ ทีพีไอ จ.สระบุรี

กำหนดเกณฑ์คุณภาพ

มี มอก. และมี Certificate

4. P.C. Wire และ P.C. Stand

แหล่งที่มา

บจม.ไทยไวร์โปรดักท์ จ.ระยอง

กำหนดเกณฑ์คุณภาพ

มี มอก. และมี Certificate

5. น้ำยาผสมคอนกรีต

แหล่งที่มา

บริษัท ซิก้า (ประเทศไทย) จำกัด

บริษัท แอ็คท์ (ประเทศไทย) จำกัด จ. นนทบุรี

กำหนดเกณฑ์คุณภาพ

มี Certificate

6. น้ำ

แหล่งที่มา

น้ำประปา / น้ำบาดาลที่โรงงาน ปอนด์ ผลิตภัณฑ์คอนกรีต

กำหนดเกณฑ์คุณภาพ

สะอาด

รายละเอียดการผลิต

คุณสมบัติของวัสดุที่ใช้ในการผลิต

คอนกรีต

ส่วนผสมคอนกรีตใช้ปูนซีเมนต์ปอร์ตแลนด์ชนิดแข็งตัวเร็ว (High Early Strength Portland Cement Type 3) ซึ่งมีส่วนผสมไม่น้อยกว่า 400 กก. ต่อ ลบ.ม.

ใช้คอนกรีตที่มีกำลังอัดประลัยไม่น้อยกว่า 350 กก. ต่อ ตร.ซม. เมื่อทดลองด้วยก้อนคอนกรีตรูปทรงกระบอกขนาด 15 ซม. X 30 ซม. ที่อายุ 28 วัน

การตัดลวดเพื่อให้กำลังอัดแรงถ่ายเข้าเนื้อคอนกรีต เมื่อคอนกรีตมีกำลังอัดไม่น้อยกว่า 245 กก. ต่อ ตร.ซม.

ลวดอัดแรงกำลังสูง

ต้องเป็นเหล็ก Stress - relieved Indented type สำหรับ Single Wire ขนาดเส้นผ่าศูนย์กลาง 4.0 มม., 5.0 มม. และ 7.0 มม. และ P.C Strand ขนาด 3/8" และ 1/2" มีกำลังดึงประลัยสูงสุด ไม่น้อยกว่า 17,500 กก. ต่อ ตร.ซม. ลวดอัดแรงกำลังสูงจะถูกดึงด้วยแรงอยู่ในช่วง 75 % ของแรงดึงประลัยสูงสุด ก่อนการเทคอนกรีตตามวิธี Pretensioning

เหล็กถูกตั้ง

ใช้เหล็ก Round Mild Steel ชนิด Structural Grade ที่มีกำลังยึดหยุ่นไม่ต่ำกว่า 2,300 กก. ต่อ ตร.ซม. และมีกำลังดึงประลัยสูงสุดไม่ต่ำกว่า 4,200 กก. ต่อ ตร.ซม. ใช้เหล็กเส้นกลม และเหล็กข้ออ้อย มอก. 20-2543 และ 24-2548 ตามลำดับ

การผลิต

ดำเนินการผลิตด้วยกรรมวิธีทันสมัย และควบคุมการผลิตโดยวิศวกร

การควบคุมคุณภาพในการผลิต

วัตถุดิบ มีการตรวจสอบก่อนใช้งาน

หิน เป็นหินย่อยที่มีเนื้อแข็งตามมาตรฐาน ASTM.C.131 และ C88 ที่ใช้ในการผลิตคอนกรีตขนาด และส่วนคละต้องเป็นไปตามมาตรฐาน ASTM.C.33 - 68 และสะอาดทราย เป็นทรายสะอาดจากแม่น้ำ ที่มีคุณภาพตามมาตรฐาน ASTM.C40 และมีขนาดคละตามมาตรฐาน ASTM.C33 - 68

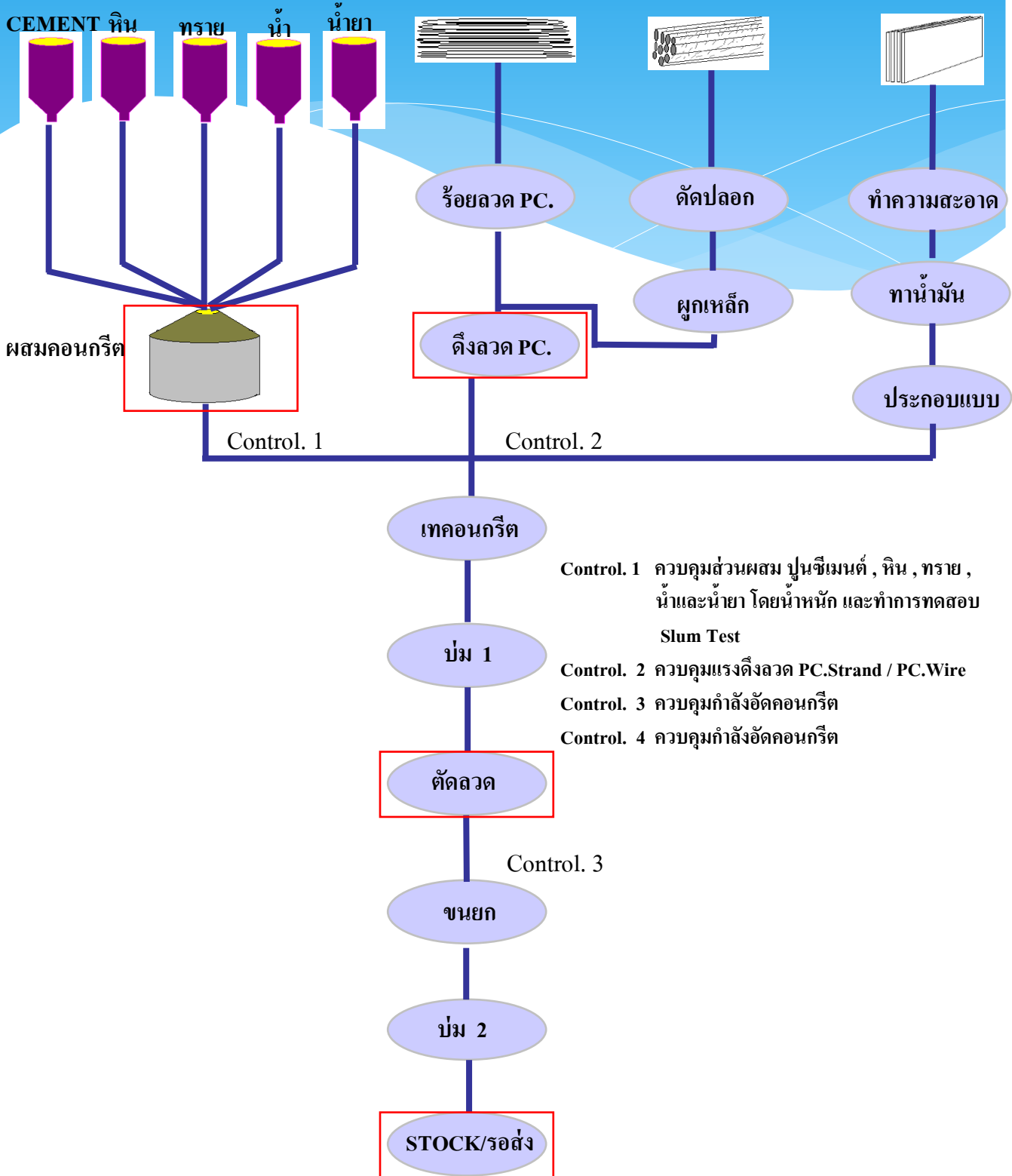
ระหว่างการผลิต

ควบคุมการประกอบ โครงเหล็กอัดแรงกำลังสูงและลูกตั้งให้เป็นไปตามแบบ ควบคุมสัดส่วนผสมของคอนกรีตโดยน้ำหนัก ด้วยเครื่องชั่งอัตโนมัติ ควบคุมแรงดึงลวดอัดแรงกำลังสูงทุกเส้นให้เท่ากันอย่างสม่ำเสมอ ควบคุมความสม่ำเสมอของเนื้อคอนกรีตในขณะหล่อ

ผลิตภัณฑ์สำเร็จรูป

ตรวจสอบลักษณะทั่วไป มิติ และการโค้งงอ ดังนั้นจึงมั่นใจว่า ผลิตภัณฑ์ PCP ได้มาตรฐาน





แผนภูมิแสดงกรรมวิธีผลิต ผลิตภัณฑ์คอนกรีตอัดแรง



- Control. 1 ควบคุมส่วนผสม ปูนซีเมนต์ , หิน , ทราย , น้ำและน้ำยา โดยน้ำหนัก และทำการทดสอบ Slum Test
- Control. 2 ควบคุมแรงดึงลวด PC.Strand / PC.Wire
- Control. 3 ควบคุมกำลังอัดคอนกรีต
- Control. 4 ควบคุมกำลังอัดคอนกรีต

เสาเข็มคอนกรีตอัดแรง (มอก.396 - 2549)

PRESTRESS CONCRETE PILE

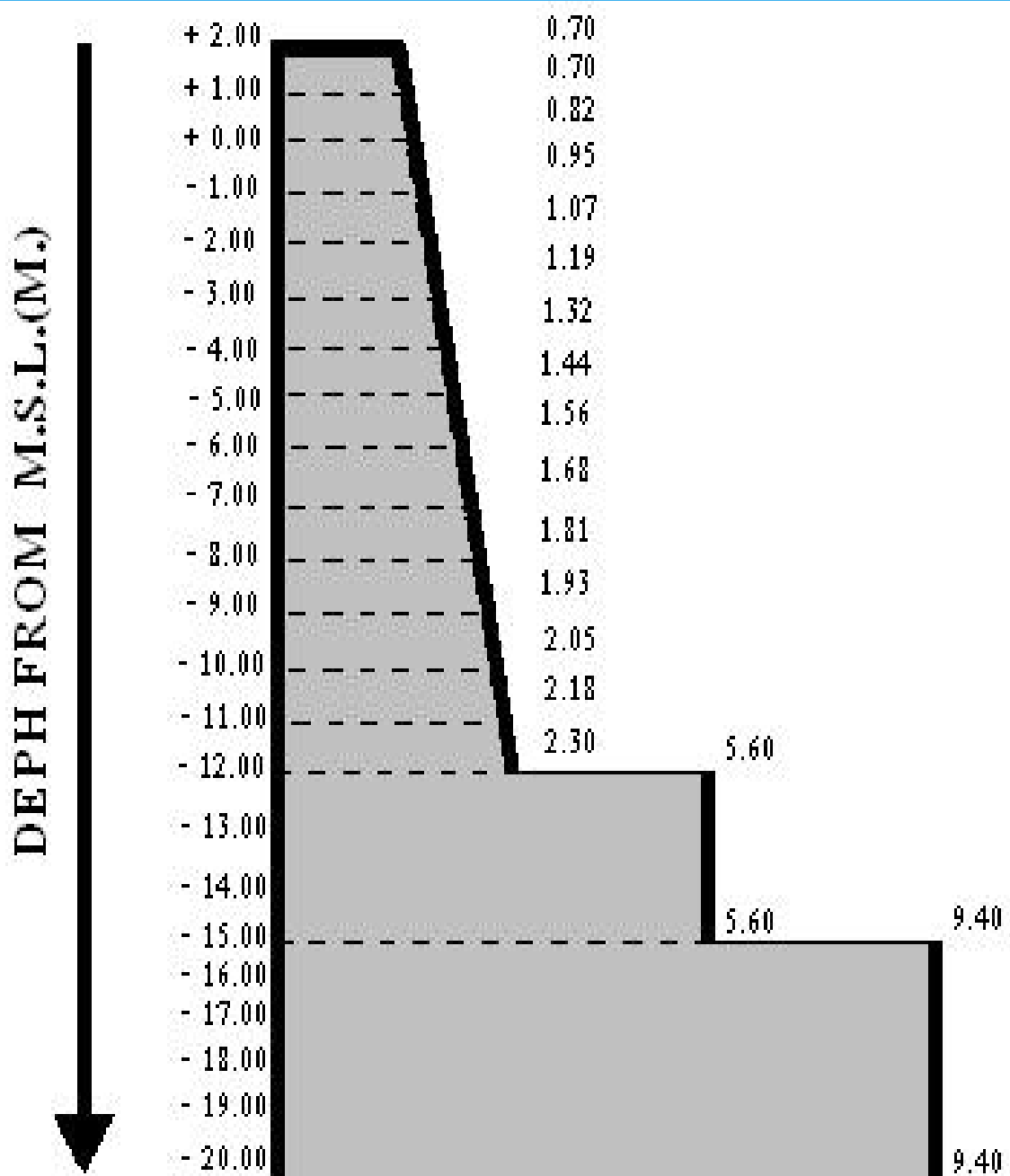
Item.	Size.	Cross section area	Unit weight	Perimeter	Length of pile(Max.)	Allowable design load
	(cm. x cm.)	(sq.cm.)	(kg./ m.)	(cm.)	(m.)	(tons)
	15 x 15	225	54	60	8	5 - 15
	18 x 18	324	78	72	14	15 - 25
	22 x 22	484	116	88	21	25 - 30
	26 x 26	676	162	104	22	30 - 40
	30 x 30	900	216	120	24	40 - 50
	35 x 35	1225	294	140	25	50 - 60
	40 x 40	1600	384	160	25	60 - 70
	45 x 45	2025	486	180	26	70 - 80
	15 x 15	152	36	72	8	4 - 10
	18 x 18	274	65	90	14	8 - 25
	22 x 22	386	92	109	22	20 - 25
	26 x 26	489	117	131	24	25 - 30
	30 x 30	660	158	152	24	30 - 40
	35 x 35	880	211	175	25	40 - 50
	40 x 40	1240	298	197	25	50 - 60
	45 x 45	1549	371	222	26	60 - 70
	15 x 15	138	33	52	6	2

Remark :

The above safe loads are subjected to Bangkok Sub-Soil and are variable due to soil properties.

The length of piles provided are changeable as required and available for composite piles.

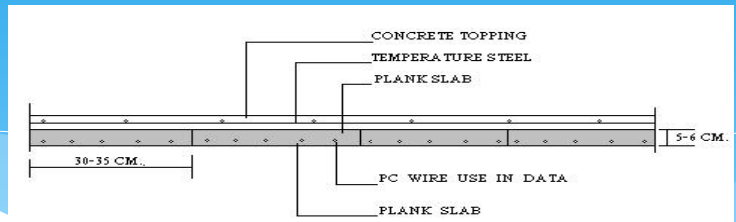
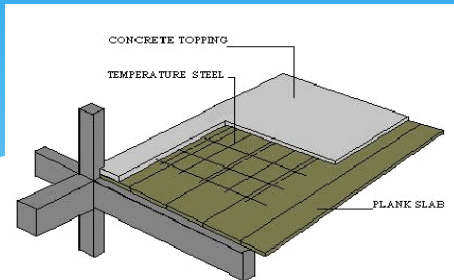
AVERAGE COHESION VALUE FOR BANGKOK AREA



NATURAL COHESION (TONS/SQ.M.)

แผ่นพื้นสำเร็จรูปแบบท้องเรียบ (มอก.576 - 2546 และ มอก.828 - 2546)

PLANK SLAB



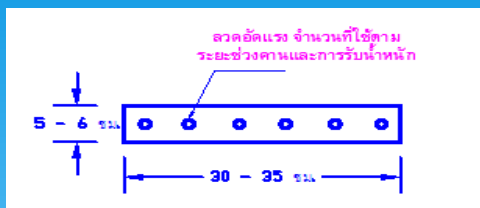
ตารางแสดงความสามารถในการรับน้ำหนักบรรทุกปลอดภัย

(SAFE SUPERIMPOSED SERVICE LOAD TABLE)

ขนาด (PC. WIRE)	น้ำหนักบรรทุกปลอดภัย (กก. / ตร.ม.)												
	2.00	2.25	2.50	2.75	3.00	3.25	3.50	3.75	4.00	4.25	4.50	4.75	5.00
ช่วงความยาว (ม.)	แผ่นพื้นสำเร็จรูป หน้า 5 ซม. ทับหน้า 4 ซม.												
จำนวน - ขนาด	ความหนารวม 9 ซม.												
4-Ø 4 มม.	950	660	520	420	340	275	220						
5-Ø 4 มม.	1260	875	620	500	410	335	270	230					
6-Ø 4 มม.	1550	1110	800	595	480	400	325	275	230				
7-Ø 4 มม.	1550	1360	1000	725	560	460	380	325	270	225			
8-Ø 4 มม.	1550	1360	1200	895	650	525	435	370	310	265	225		
	แผ่นพื้นสำเร็จรูป หน้า 5 ซม. ทับหน้า 5 ซม. ความหนารวม 10 ซม.												
4-Ø 4 มม.	1060	800	670	520	430	360	315	260					
5-Ø 4 มม.	1440	970	770	620	515	430	360	310	260	225			
6-Ø 4 มม.	1550	1200	880	720	595	500	425	360	305	265	230		
7-Ø 4 มม.	1550	1360	1130	820	675	575	485	415	355	305	265	230	
8-Ø 4 มม.	1550	1360	1200	1000	765	645	540	470	400	350	305	260	230
	แผ่นพื้นสำเร็จรูป หน้า 5 ซม. ทับหน้า 6 ซม. ความหนารวม 11 ซม.												
4-Ø 4 มม.	1260	990	795	650	550	460	405	340	275				
5-Ø 4 มม.	1530	1160	940	760	655	545	475	405	340	275			
6-Ø 4 มม.	1550	1350	1060	870	740	620	540	460	405	355	300		
7-Ø 4 มม.	1550	1360	1200	980	835	700	605	525	460	400	360	315	
8-Ø 4 มม.	1550	1360	1200	1050	920	780	680	580	510	445	400	355	315

การเสริมเหล็ก Temperature Steel

- พื้นรับน้ำหนักจรไม่เกิน 300 กก. / ตร.ม. : เสริมเหล็ก Ø 6 มม. @ 0.25 ม.
หรือ Wire Mesh Ø 4 มม. @ 0.25 ม.
- พื้นรับน้ำหนักจรเกิน 300 กก. / ตร.ม. : เสริมเหล็ก Ø 6 มม. @ 0.20 ม.
หรือ Wire Mesh Ø 4 มม. @ 0.20 ม.
- กำลังอัดของคอนกรีตทับหน้า (Compressive Strength Concrete Topping) ไม่น้อยกว่า 180 กก. / ตร.ม.



1. แผ่นพื้นสำเร็จรูปแบบทอเรียบ Pound

เป็นแผ่นพื้นคอนกรีตเสริมเหล็กอัดแรงขนาด 5 ซม. กว้าง 35 ซม. มีลักษณะทอเรียบโดยไม่ต้องฉาบ เหมาะสำเร็จพื้นบ้าน ตึกแถว และอาคารทั่วไปทุกขนาด เนื่องจากแผ่นพื้นสำเร็จรูป POUND เป็น คอนกรีตเสริมเหล็กอัดแรง จึงทำให้แข็งแรงมั่นคง มีขนาดพอเหมาะน้ำหนักไม่มาก สามารถยกเคลื่อนย้ายหรือติดตั้งได้สะดวกรวดเร็วโดยใช้แรงคนติดตั้งได้ง่ายและสะดวก

2. การติดตั้ง

เพียงแต่ปรับระดับหลังคานให้ได้ระดับสม่ำเสมอและเรียบ ซึ่งสามารถทำได้ในขณะที่หล่อคานเพื่อวางแผ่นพื้นให้แนบสนิทกับหลังคาน ในกรณีที่ยังคงคานยาวตั้งแต่ 3 เมตร ขึ้นไป ควรมีค้ำยันที่กึ่งกลางแผ่นพื้นด้วย ทั้งนี้เพื่อปรับแผ่นพื้นแต่ละแผ่นให้ได้ระดับสม่ำเสมอก่อนเทคานคอนกรีตทับหน้า และ หลังจากเทคอนกรีตทับหน้าแล้วก็จะทำให้คอนกรีตยึดแน่นเป็นเนื้อเดียวกันกับแผ่นพื้นส่วนด้านท้องแผ่นพื้นนั้น เพียงแต่ขานตามแนวรอยต่อแล้วชักร่องให้เรียบร้อยก็จะทำให้ดูสวยงาม

3. คุณสมบัติของวัสดุที่ใช้ในการผลิต

คอนกรีต

- ส่วนผสมของคอนกรีตใช้ปูนซีเมนต์ปอร์ตแลนด์ชนิดแข็งตัวเร็ว (High Early Stength Portland Cement Type II) ซึ่งมีส่วนผสมไม่น้อยกว่า 400 กก. ต่อ ลบ.ม.
- คอนกรีตจะต้องมีกำลังอัดประลัยไม่น้อยกว่า 350 กก. ต่อ ตร.ม. เมื่อทดลองด้วยก้อนคอนกรีตรูปทรงกระบอก ขนาด Ø 15 ซม. x 30 ซม. ที่อายุ 28 วัน
- การตัดลวดเพื่อให้กำลังอัดแรงถ่ายเข้าเนื้อคอนกรีต เมื่อคอนกรีตมีกำลังอัดไม่น้อยกว่า 245 กก. ต่อ ตร.ม.

ลวดแรงอัดกำลังสูง

- ต้องเป็นเหล็ก Stress Relieved Indented Type สำหรับ Single Wire ขนาดเส้นผ่าศูนย์กลาง 4.0 มม. และมีกำลังอัดประลัยไม่น้อยกว่า 17,500 กก. ต่อ ตร.ซม.
- ลวดแรงกำลังสูง จะถูกดึงด้วยแรงอยู่ในช่วง 70 – 75% ของแรงอัดประลัยสูงสุด เพื่อใช้เป็นกำลังแรงในขั้นแรก

4. การผลิต

ดำเนินการผลิตด้วยกรรมวิธีทันสมัย และควบคุมงานการผลิตโดยวิศวกร การอัดแรงด้วยลวดกำลังสูงจึงดึงไว้ก่อนหล่อคอนกรีต (Pre – Tension Method) บ่อคอนกรีตด้วยน้ำ

5. การควบคุมคุณภาพในการผลิต

วัสดุติบมีการตรวจสอบก่อนใช้งาน

- หิน เป็นหินย่อยที่มีเนื้อแข็งตามมาตรฐาน ASTM. C131 และ C88 ที่ใช้ในการผลิตคอนกรีต ขนาดและส่วนคละต้องเป็นไปตามมาตรฐาน ASTM. C33 – 68 และสะอาด
- ทรายเป็นทรายสะอาดจากแม่น้ำที่มีคุณภาพตามมาตรฐาน ASTM. C40 และมีขนาดคละตามมาตรฐาน ASTM.C33 – 68 ระหว่างการผลิต
- ควบคุมสัดส่วนผสมคอนกรีตโดยน้ำหนัก ด้วยเครื่องชั่งอัตโนมัติ
- ควบคุมแรงดึงลวดอัดแรงกำลังสูงทุกเส้นให้กันอย่างสม่ำเสมอ
- ควบคุมความสม่ำเสมอของเนื้อคอนกรีตในขณะที่หล่อ

แผ่นพื้นสำเร็จรูป

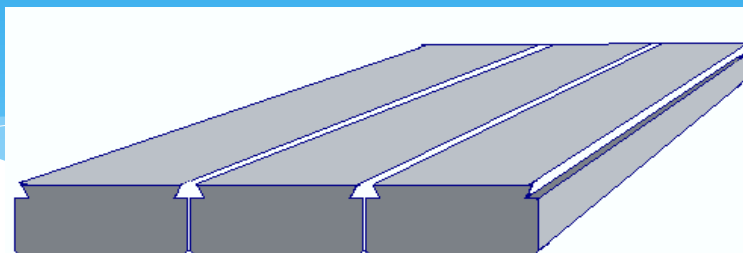
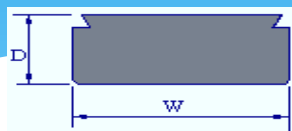
- ตรวจสอบลักษณะทั่วไป มิติ และการโค้งงอ
- ทดสอบการบรรทุกน้ำหนักขอบแผ่นพื้น ดังนั้นจึงมั่นใจว่าแผ่นพื้นสำเร็จรูป POUN ได้มาตรฐาน

6. การบริการ

บริษัท มีวิศวกรคอยให้บริการและแนะนำเกี่ยวกับการใช้แผ่นพื้นสำเร็จรูปโดยเฉพาะ

สะพาน

(PRESTRESSED CONCRETE PLANK GIRDER)



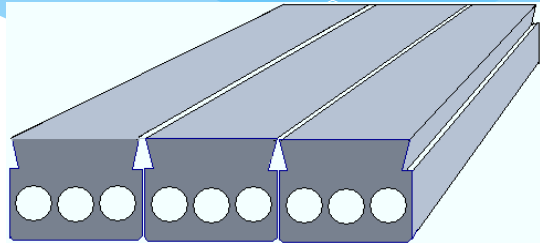
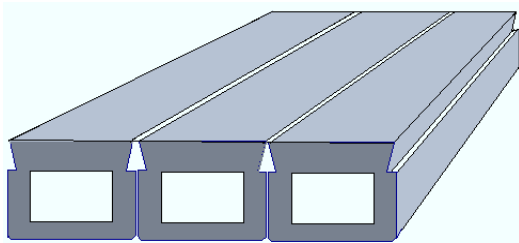
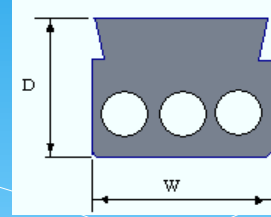
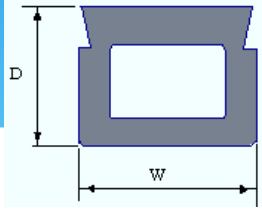
Design span (m.)	Dimension cm. (cm.)		Weight (kg.)
	W	D	
5.00	100	16	1,920
6.00	100	19	2,740
7.00	100	22	3,700
8.00	100	25	4,800
9.00	100	31	6,700
10.00	100	35	8,400

หมายเหตุ : น้ำหนักบรรทุกบนสะพาน ออกแบบใช้มาตรฐานอเมริกัน AASHTO LOADING

(American Association of state Highway Officials) H 20 - S 16 - 44

พินสะพาน

(PRESTRESSED CONCRETE HOLLOW BOX GIRDER)



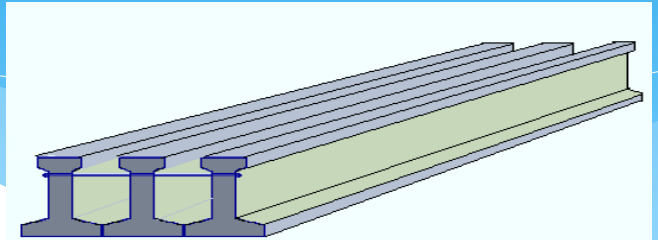
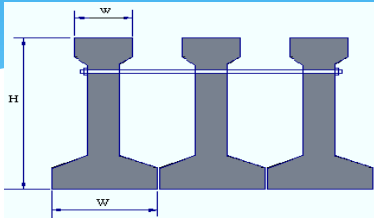
Design span (m.)	Type	Dimension cm. (cm.)		Weight (kg.)
		W	D	
5.00	A	100	30	3,000
6.00	A	100	30	3,450
8.00	A	100	40	5,750
10.00	A	100	40	7,050
12.00	A	100	50	11,000
14.00	B	100	60	12,000
16.00	B	100	70	15,800
20.00	B	100	70	19,500
25.00	B	100	85	26,000
30.00	B	100	100	34,000

หมายเหตุ : น้ำหนักบรรทุกบนสะพาน ออกแบบใช้มาตรฐานอเมริกัน AASHTO LOADING

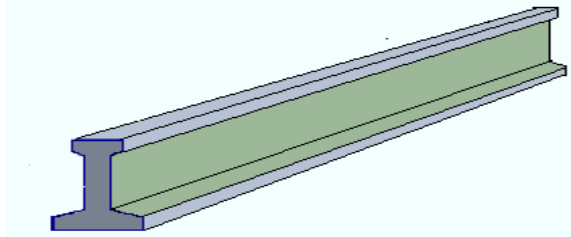
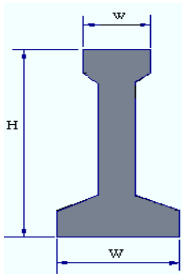
คานะสะพาน

(PRESTRESSED CONCRETE I-GIRDER)

TYPE A



TYPE B



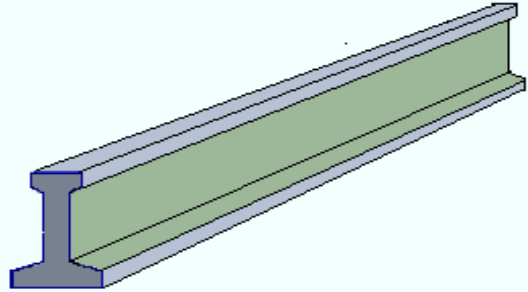
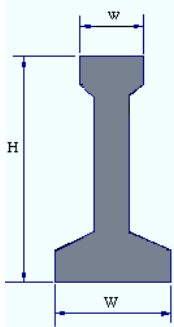
Design span (m.)	Type	Dimension (cm.)				Weight (kg.)
		w	W	D	t	
5.00	A	20	33	34	8	600
6.00	A	20	33	34	8	720
7.00	A	20	33	34	8	1,040
8.00	A	20	33	34	8	1,190
9.00	A	20	33	42	8	1,500
10.00	A	20	33	42	10	1,670
9.00 - 14.00	B	30	40	70	15	4,100 - 6,500
12.00 - 18.00	B	30	45	90	15	7,000 - 10,500
16.00 - 24.00	B	40	50	115	18	14,000 - 21,000
21.00 - 30.00	B	50	65	135	18	26,000 - 37,000

หมายเหตุ : นำหนักบรรทุกทุกบนสะพาน ออกแบบใช้มาตรฐานอเมริกัน AASHTO LOADING

ถนนสะพาน

(PRESTRESSED CONCRETE I-GIRDER)

SPECIFICATION : KINGDOM OF THAILAND MINISTRY OF TRANSPORT AND
COMMUNICATIONS DEPARTMENT OF HIGHWAYS

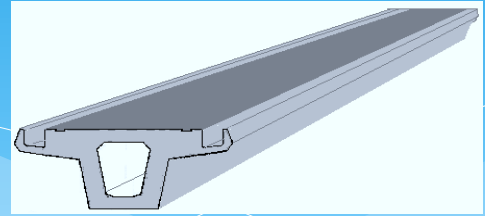
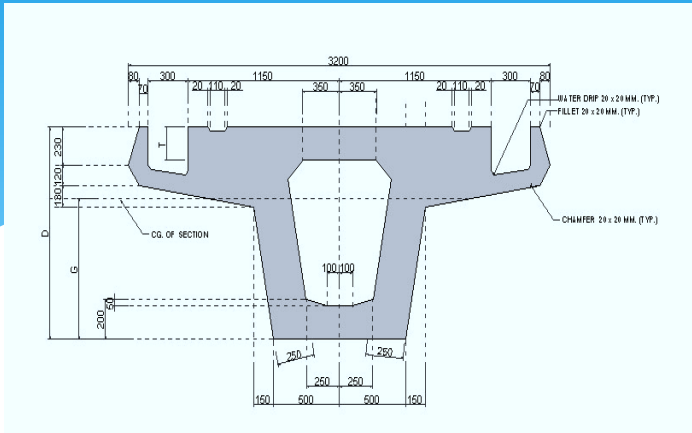


Design span (m.)	Dimension (cm.)			Weight (kg.)
	H	W	t	
15 - 35	150	65	25	1,500
36 - 40	170	65	25	1,600

หมายเหตุ : น้ำหนักบรรทุกถนนสะพาน ออกแบบใช้มาตรฐานอเมริกัน AASHTO LOADING

(American Association of state Highway Officials) H 20 - S 16 - 44

คานสะพานลอยคนเดินข้าม

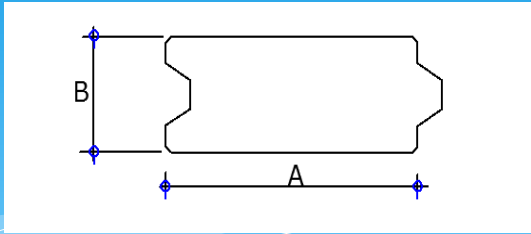


Girder Type	Design span (m.)	Strand no.	Enchorage (k - system.)	Dimension (cm.)		
				D	G	T
B20	20.00	(2 x 7) + (2 x 12)	2x7K13 + 2x12K13	800	477	150
B25	25.00	(4 x 12)	4x12K13	1,000	612	150
B30	30.00	(2 x 12) + (2 x 19)	2x12K13 + 2x19K13	1,200	742	150
B35	35.00	(4 x 19)	4x19K13	1,400	888	200
B40	40.00	(4 x 27)	4x27K13	1,600	1,030	250

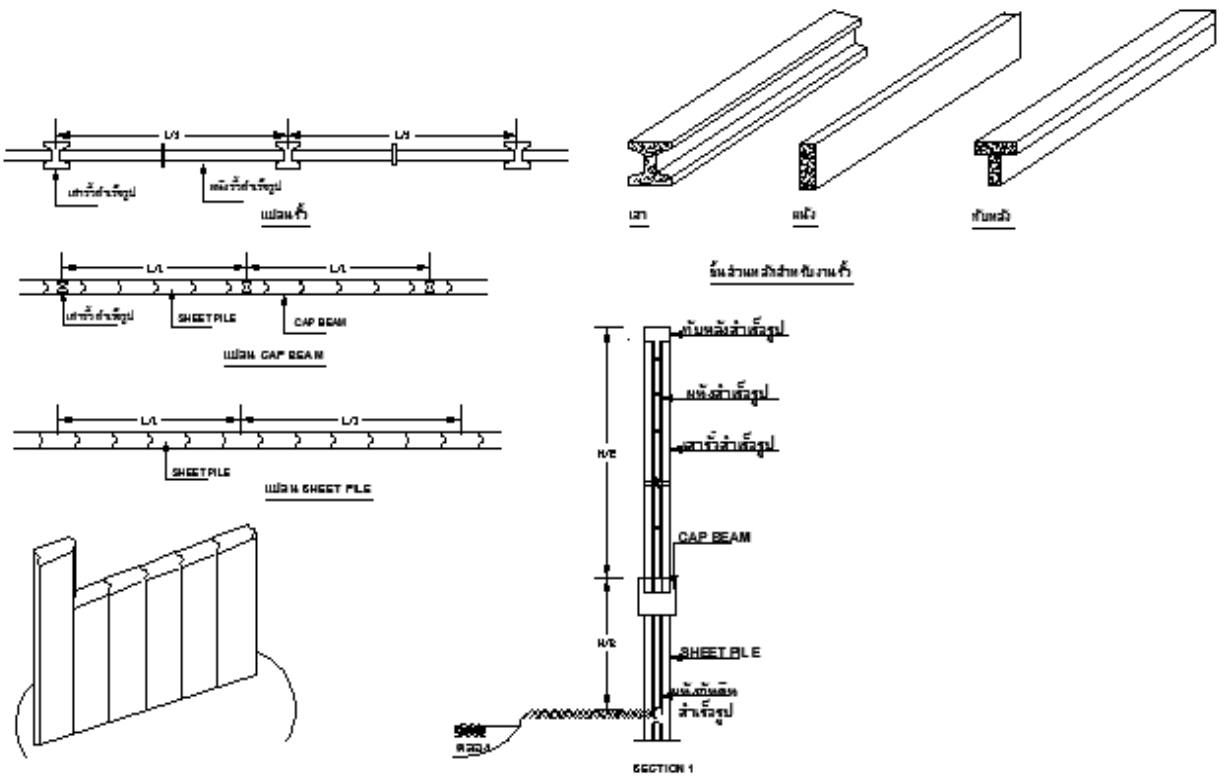
หมายเหตุ : ถ้าความยาวเกิน 40.00 ม. ต้องเสริมเสากลาง



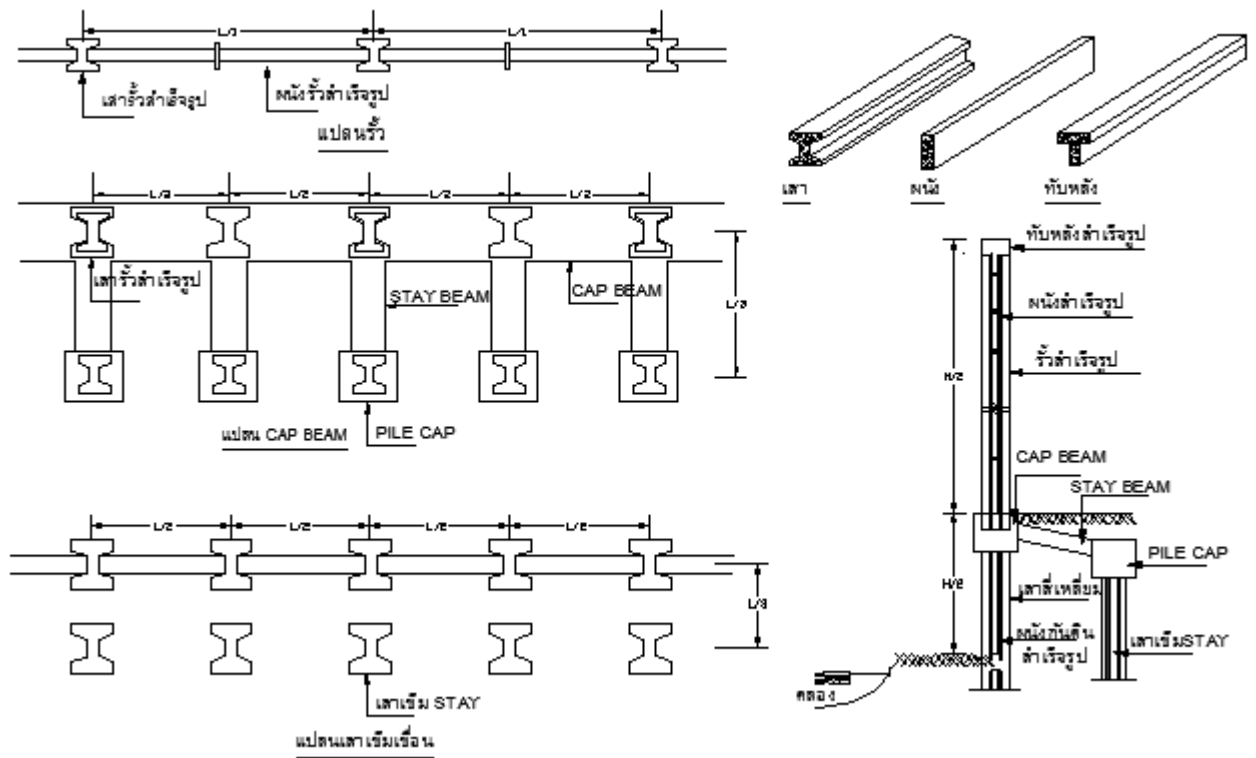
CONCRETE SHEET PILE



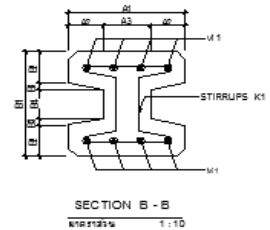
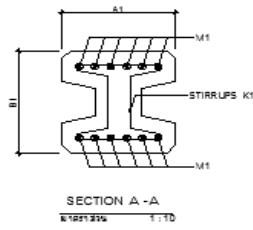
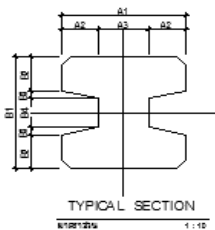
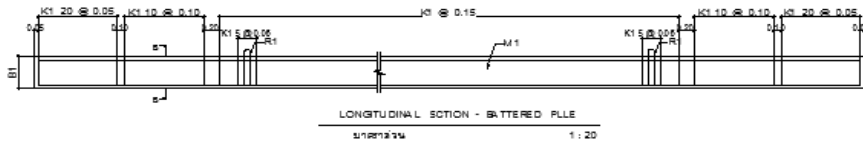
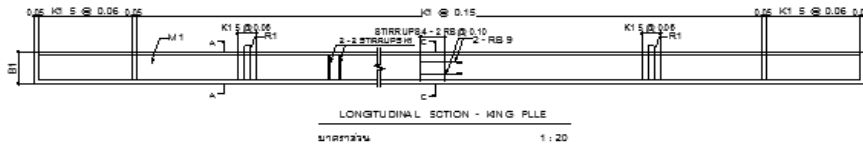
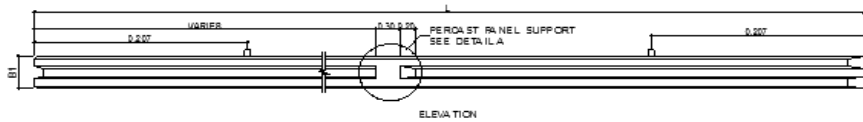
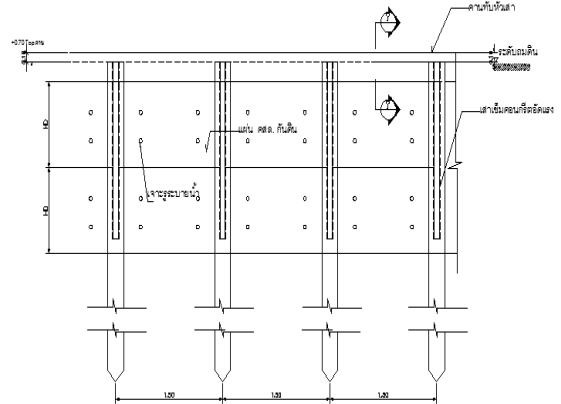
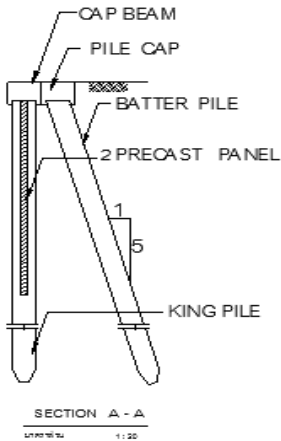
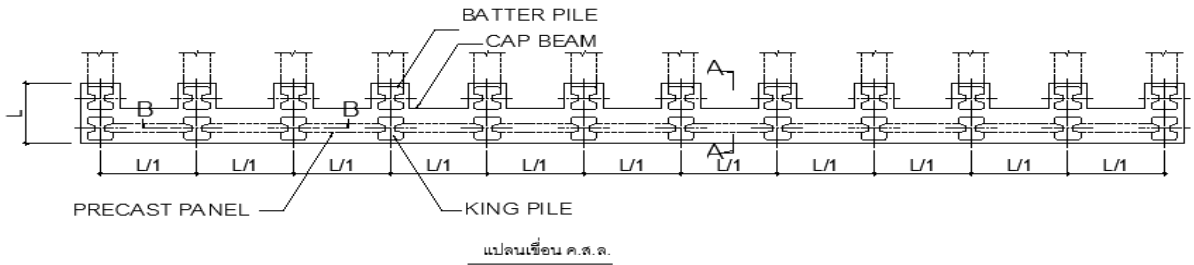
SP - 20 x 50 CM.	A = 50 CM.	B = 20 CM.	CROSS SECTION AREA = 978.5 C.M.2	UNIT WEIGTH = 235 KG/M.
SP - 30 x 50 CM.	A = 50 CM.	B = 30 CM.	CROSS SECTION AREA = 1,476.5 C.M.2	UNIT WEIGTH = 235 KG/M.
SP - 40 x 50 CM.	A = 50 CM.	B = 40 CM.	CROSS SECTION AREA = 1,976.5 C.M.2	UNIT WEIGTH = 235 KG/M
SP - 50 x 50 CM.	A = 50 CM.	B = 40 CM.	CROSS SECTION AREA = 2,470.5 C.M.32	UNIT WEIGTH = 235 KG/M



เสาเข็มเชื่อม และ รั้วลำเรือรูป



เสาเข็มเชื่อมกันดิน

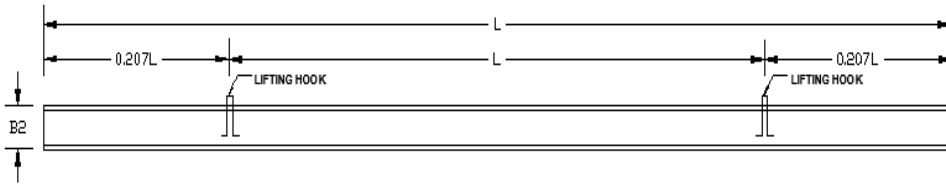




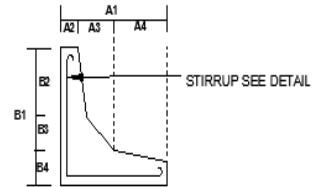
เสาเข็มตัว L



เสาเข็มตัว L : (ตามความต้องการลูกค้า)



LONGITUDINAL SECTION



Section A - A



รายชื่อหน่วยงานที่ผลิตส่งเตาเข็มและคอก

ชื่อโครงการ	ชื่อลูกค้า
ก่อสร้างอพาร์ทเมนท์ 9 ชั้น อาคารศาลาเซนต์เตอร์ เอ.อาร์.อพาร์ทเมนท์	- บริษัท ปาล์ม เทค จำกัด - บริษัท เอ.อาร์. การก่อสร้าง จำกัด - บริษัท เอ.อาร์. การก่อสร้าง จำกัด
ก่อสร้างอาคาร โรงเรียนเบญจมราชูทิศ จ.ฉะเชิงเทรา	- กรมสามัญศึกษา
ก่อสร้างอาคารหอประชุมโรงเรียน - ภัทรพิทยาคาร จ.นครนายก	- กรมสามัญศึกษา
ก่อสร้างสะพานกรมโยธา จ.นครปฐม	- กรมทางหลวงชนบท
ก่อสร้างโรงงานทอผ้า	- บริษัท ฟาร์อีสท์การทอ จำกัด
ก่อสร้างโรงพยาบาลศาลา	- บริษัท โรงพยาบาลศาลา จำกัด
ก่อสร้างอพาร์ทเมนท์ 8 ชั้น	- ห้างหุ้นส่วนจำกัด ว.วิโรจน์
ก่อสร้างสะพาน โครงการถนนชาย - ทะเลบางขุนเทียน	- สำนักงานโยธา กทม.
ก่อสร้างเขื่อนคลองบางโคล่น้อย	- กทม.
ก่อสร้างสถานบำบัดผู้ติดเชื้อเสียด	- สำนักงานอนามัย
งานผลิตเสาเข็มเขื่อน	- กรมชลประทาน
โรงเรียนนานาชาติบางนา-ตราด	- บริษัท ซิโนไทย จำกัด (มหาชน)
โรงเรียนภัทรนุสรณ์ (สามพราน)	- บริษัท พูลซ็อบ จำกัด
ประชาอุทิศ 33	- บริษัท ธีระชัยสตีล จำกัด
ก่อสร้างเขื่อนฮาดารี (วัดสะแกงาม)	- บริษัท ดี เก เจ คอนสตรัคชั่น จำกัด
ก่อสร้างเขื่อนซอยประจิดต์ถ.ศรีนครินทร์	- คุณสุชัย ปาลิวังศ์
โครงการนาราภิรมย์ สาย 3	- บริษัท เวิร์คพอยน์มาเก็ตติ้ง จำกัด
โครงการนันทวัน สวนหลวง ร.9	- บริษัท เอ็นแอล ดีเวลอปเม้นต์ จก.(มหาชน)
โรงเรียนวัดบางนานอก	- โรงเรียนวัดบางนานอก กทม.
ก่อสร้างเขื่อน ค.ส.ล. โรงขยะอ่อนนุช	- กทม.
ก่อสร้างอาคารมิ่งกร อาคารสำนักงาน	
โรงอาหาร และอาคารจุดปะทัด	- ศาลเจ้าพ่อหลักเมือง จ.สุพรรณบุรี
ก่อสร้างสะพานข้ามคลองแสนแสบ	- กทม.
ก่อสร้างเขื่อน ค.ส.ล. ซอยประจักษ์ 4	- กทม.
ก่อสร้างเขื่อน ค.ส.ล. คลองไส้ไก่	- กทม.
ก่อสร้างอาคารควบคุมระบบไฟฟ้า	- การไฟฟ้าฝ่ายผลิต
ก่อสร้างเขื่อน ค.ส.ล. คลองร่วมใจ	- กทม.

รายชื่อหน่วยงานที่ผลิตส่งเสาเข็มและคอก

ชื่อโครงการ	ชื่อลูกค้า
ก่อสร้างอาคารโรงงาน งานจัดหาและตอกเสาเข็ม สถานีไฟฟ้า - แรงสูง พิชณุโลก 2	- บริษัท ไทยโฮ เพนท (ประเทศไทย) - การไฟฟ้าฝ่ายผลิต
ก่อสร้างสะพานข้ามคลองเปรมและเขื่อน	- กทม.
ก่อสร้างอาคารโรงงาน โรงเรียนบำรุงวิทยา จ.นครปฐม	- บริษัท พงษ์จิต จำกัด - อาคารเรียน
ก่อสร้างระบบป้องกันน้ำท่วมช่วงคลอง - เปรมประชากร โครงการต่อเชื่อมสะพาน อรุณอมรินทร์	- สำนักงานระบายน้ำ - กทม.
ก่อสร้างอาคารโรงงาน อาคารเรียนและอาคารประกอบ	- บริษัท ควิกซิลเวอร์ จำกัด - โรงเรียนสิรินธร
TA ORANGE TOWER	- บ. อิมพีเรียลเจนเนอรัล เอ็นเตอร์ไพรส์ จก.
TA ORANGE TOWER	- บริษัท อุดมเทเลคอม จำกัด
ก่อสร้างอาคารเรียน	- โรงเรียนเทศบาล 3 นครปฐม
เขื่อนประตูระบายน้ำ	- สำนักงานเขตบางกอกใหญ่ กทม.
ก่อสร้างเขื่อน ค.ส.ล.	- สำนักงานเขตสะพานสูง กทม.
ก่อสร้างสะพานข้ามคลองตานวย	- สำนักงานเขตมีนบุรี กทม.
สะพานข้ามทางรถไฟ ตอน 1 จ.ราชบุรี	- กรมทางหลวง
ก่อสร้างอาคาร	- บริษัท สยามเคมีคอน จำกัด
ก่อสร้างเขื่อนคลองแสนแสบ	- สำนักระบายน้ำ กทม.
ก่อสร้างเขื่อนคลองเปรมประชากร	- สำนักระบายน้ำ กทม.
ก่อสร้างเขื่อนคลองศรีภูมิ	- สำนักงานเขตธนบุรี กทม.
อาคาร + งานโยธา สน.ปตท.ก๊าซธรรมชาติ NGV สุวรรณภูมิ	- บริษัท ส.ศิริแสง จำกัด
โครงการหมู่บ้าน กฤษณา พุทรมณฑล สาย 5	- บริษัท ธิติคุณแลนด์ จำกัด
ก่อสร้างโรงงาน พาราเคมีภัณฑ์ ในนิคมอุตสาหกรรมบางปู	- บริษัท ตัดยาภรณ์ จำกัด
งานอาคารพักแพทย์ โรงพยาบาลสามพราน	- กระทรวงสาธารณสุข
โรงเรียนโสตศึกษา (นครปฐม) , ถนนสาทร กทม.	- กรมสามัญศึกษา
อาคารการเรียนการสอน คณะวิทยาศาสตร์ การกีฬา	- มหาวิทยาลัยเกษตรศาสตร์
ก่อสร้างคลัง สป. 2-4 พัน 102 กระทุ่มแบน	- เจ้ากรมยุทธโยธาทหารบก
โครงการหมู่บ้านรัตนาวดี สาย 3 , สาย 4	- บริษัท นาราพรีอเพอร์ตี จำกัด
โรงงาน ไทยยามากิ ถ.มาลัยแมน อ.กำแพงแสน จ.นครปฐม	- บริษัท ตะวันวิศวกรรม จำกัด
ก่อสร้างอาคาร โรงงาน SPK.Metal Works ซ.วัดคู่สร้าง	- บริษัท สแควร์เทค จำกัด



รายชื่อหน่วยงานที่ผลิตส่งเตาขี้มและคอก

ชื่อโครงการ	ชื่อลูกค้า
<p>บมจ. การบินไทย สนามบินสุวรรณภูมิ (งานภูมิสถาปัตยกรรม)</p> <p>โครงการหมู่บ้านอริยาเมทโทร เกษตร</p> <p>ก่อสร้างอาคารโรงงาน KS.LOGISTICS ลาดกระบัง</p> <p>โครงการหมู่บ้านและคลับเฮ้าส์ บ้านอริยา สวนา 3</p> <p>โครงการซ่อมแซมเชื่อมทำเทียบเรือและถนนโรงงานแปซิฟิค</p> <p>โครงการ ก่อสร้างโรงงานอาคารสำนักงาน</p> <p>เดอะไพน์ อินเทอร์เน็ต จำกัด (บางกานี - ศาลายา)</p> <p>ก่อสร้างโรงงาน โครงการสิงห์พาราเทค จ.สิงห์บุรี</p> <p>อาคารเรียน โรงเรียนลาดบัวหลวง</p> <p>โรงเรียน นานาชาติ อิกเราะฮ์</p> <p>โซว์รูมและศูนย์ซ่อมรถโตโยต้า (ลาดกระบัง)</p> <p>บ้านเอื้ออาทร แพรกษา 2</p> <p>โรงเรียน สหมิตร อยุรยา</p> <p>โรงเรียนวัดเกิด</p> <p>โครงการ เพอร์เฟคเพรส (ปั้นเกล้า - พระราม 5)(สะพานข้ามคลอง)</p> <p>ก่อสร้างเสาดอากาศ วังทิววัฒนา พุทธมณฑล สาย 4</p> <p>งาน โรงเรียนยกกะบัตร์ จ.สมุทรสาคร</p> <p>ก่อสร้างเขื่อนคลองพิบูล</p> <p>ก่อสร้างเขื่อนคลองบางสะแก 13</p> <p>ก่อสร้างเขื่อน ค.ส.ล.เลียขคลองก้านันเทียน ช.เพชรเกษม 110</p> <p>แยก 19 (หน้าโรงเรียนบ้านขุนประเทศ)</p> <p>ก่อสร้างอาคารพัสดุ</p> <p>ก่อสร้างสะพานข้ามคลองค้ำควา</p> <p>ก่อสร้างสะพานข้ามคลองบางขุนเทียน</p> <p>ก่อสร้างเขื่อนริมคลองบางกอกน้อย</p> <p>ก่อสร้างโรงเรียนรุ่งโรจน์ศึกษา สนามบินน้ำ</p> <p>ก่อสร้างเขื่อนคลองลัดหลวง</p> <p>ก่อสร้างงานอาคารและงานเขื่อนสถานีควบคุมท่อส่งก๊าซเขต 6</p> <p>ถนนกัลปพฤกษ์</p> <p>ก่อสร้างอาคาร โรงเรียนเทศบาล 4</p>	<p>- บริษัท ศรีไทยคลาสสิกโฮม จำกัด</p> <p>- บริษัท อริยา พร็อพเพอร์ตี้ จำกัด (มหาชน)</p> <p>- บริษัท สแควร์เทค จำกัด</p> <p>- บริษัท อริยา พร็อพเพอร์ตี้ จำกัด (มหาชน)</p> <p>- บริษัท บางกอกแปซิฟิค จำกัด</p> <p>- บริษัท เดอะไพน์ อินเทอร์เน็ต จำกัด</p> <p>- บริษัท สแควร์เทค จำกัด</p> <p>- กรมสามัญศึกษา</p> <p>- บริษัท ทริปเปิ้ล ซี เอ็นจิเนียริง จำกัด</p> <p>- บริษัท ตัดยาภรณ์ จำกัด</p> <p>- การเคหะแห่งชาติ</p> <p>- กรมสามัญศึกษา</p> <p>- กรมสามัญศึกษา</p> <p>- บริษัท วัฒนบูรินทร์ จำกัด</p> <p>- บริษัท เค็มโก้ จำกัด</p> <p>- กรมสามัญศึกษา</p> <p>- กทม.</p> <p>- กทม.</p> <p>- สำนักงานเขตหนองแขม</p> <p>- การไฟฟ้าฝ่ายผลิตแห่งประเทศไทย</p> <p>- สำนักการโยธา</p> <p>- สำนักการโยธา</p> <p>- สำนักการระบายน้ำ</p> <p>- โรงเรียนรุ่งโรจน์ศึกษา</p> <p>- เทศบาลสมุทรปราการ</p> <p>- ปตท.</p> <p>- เทศบาลเมืองนครปฐม</p>

รายชื่อหน่วยงานที่ผลิตส่งเตาแข็งและตอก

ชื่อโครงการ	ชื่อลูกค้า
ก่อสร้างอาคาร โรงเรียนมัธยมศึกษาเมืองทวารวดี นครปฐม	- เทศบาลเมืองนครปฐม
ก่อสร้างอาคาร โรงเรียนรัตน โกสินทร์สมโภชบวรนิเวศสาขลา	- ในพระสังฆราชูปถัมภ์
ก่อสร้างอาคาร โรงงาน	- โรงงาน TOA บางนาท. 23
ก่อสร้างอาคาร โรงงาน	- โรงงานจอห์นสัน ลาดกระบัง
ก่อสร้างอาคารสำนักงานและปั๊มจ่ายน้ำมัน ปตท. ถนนราชพฤกษ์	- ปตท.
ก่อสร้างบ่อรองรับเครื่องจักร	- โรงงานไทยซัมมิทโอโตพาร์ท อินดัสตรี จำกัด
ก่อสร้างตลาดกลางสินค้าสัตว์น้ำ กรุงเทพมหานคร 3	บริษัท ไฮแอท ฯ
งานก่อสร้างรื้อถอนบริเวณอาคาร NGV (ออฟฟิศ)	บริษัท ธนบุรีประกอบรถยนต์
โรงเรียนช่างฝีมือทหาร -เสนาณิกม	โรงเรียนช่างฝีมือทหาร -เสนาณิกม
ก่อสร้างมหาวิทยาลัยราชพฤกษ์ - นพวงศ์	มหาวิทยาลัยวิทยาลัยราชพฤกษ์
โครงการพัฒนาพื้นที่เฉพาะเทศบาล ด.หนองบัว อ.เมือง จ.กาญจนบุรี	- บริษัท จตุรมาศ จำกัด
ศูนย์วัฒนธรรม แห่งประเทศไทย	- บริษัท แอด แอนด์ บี เซอร์วิส จำกัด
ต่างระดับอยุธยา	- บริษัท สายรักไทย (1994) จำกัด
บ้านพักอาศัย 2 ชั้น บ้านคุณพิชัย พระยาสุเรนทร์	- บริษัท พี.ซี.เทคนิคอล คอนโทรล จำกัด
กองทัพอากาศ อ.ธรมณีกาชา	- บริษัท แจ็งวัฒนะ จำกัด
โครงการ เดอะเซลเตอร์ (อ้อมใหญ่)	- บริษัท มั่นคง พร็อพเพอร์ตี้ จำกัด
โครงการ สุภาลัย พรีเม่าวิวา พระราม 3	- บริษัท ชินเท็ค คอนสตรัคชั่น จำกัด (มหาชน)
โครงการก่อสร้างอาคารชุดที่พักอาศัยข้าราชการ อัยการ จ.สมุทรสาคร	- บริษัท วรรณพงษ์ ก่อสร้าง จำกัด
งานก่อสร้างเขื่อน บริเวณ สะพานพระนั่งเกล้า ไทรใหญ่	- บริษัท โสมาพาณิชย์การ จำกัด
โครงการก่อสร้างโรงพักขยะ โรงพยาบาลภูมิพลอดุลยเดช	- บริษัท โสมาพาณิชย์การ จำกัด
งานก่อสร้างสะพาน เทียนทะเล 25	- บริษัท ชยกฤต จำกัด
งานก่อสร้างปรับปรุงอาคาร 100 ปี หม่อมหลวงปิ่น มาลากุล	- บริษัท โชครุ่งเรืองการช่าง จำกัด
งานก่อสร้างเขื่อนกันดิน บริเวณวัดเจริญ จังหวัดสมุทรสงคราม	- บริษัท บางน้อยสถาปัตย์ จำกัด
งานก่อสร้างอาคารโรงอาหาร โรงเรียนบ้านคลองสมบูรณ	- บริษัท บางน้อยสถาปัตย์ จำกัด
งานก่อสร้างสำนักงานหมู่บ้าน วรรณิย์ญา พร็อพเพอร์ตี้	- บริษัท วรรณิย์ญา พร็อพเพอร์ตี้ จำกัด
งานปรับปรุงพื้นที่เพื่อทำลานจอดรถอากาศยาน	- บริษัท สยามธรรมนันท จำกัด
ต.ทับน้ำ จ.สุพรรณบุรี	- บริษัท เอ็ม.เจ รุ่งเรืองคอนกรีต จำกัด
ก่อสร้างโรงงานบริษัท โอตานิเรเคียล จำกัด	- บริษัท เคพี คอนกรีต แอนด์เซอร์วิส จำกัด
งานก่อสร้าง อาคาร อบต.สามเรือน	- บริษัท แจ็งวัฒนะ เทรดคิง จำกัด
งานก่อสร้าง อาคาร อบต.ดอนตูม	- บริษัท แจ็งวัฒนะ เทรดคิง จำกัด

รายชื่อหน่วยงานที่ผลิตส่งเตาซีเมนต์และตอก

ชื่อโครงการ	ชื่อลูกค้า
งานปรับปรุง ถ.เลียบคลองลำหินฝั่งตะวันตก เขตหนองจอก	- บริษัท อิน ไซค์ คอนสตรัคชั่น จำกัด
งานก่อสร้างหลังคาโรงจอดรถกระเช้าไฟฟ้านครหลวง ลาดพร้าว	- ห้างหุ้นส่วนจำกัด ฟิวเจอร์ก่อสร้าง
งานการไฟฟ้า นครปฐม	- บริษัท อ.อัมพวา 2003 จำกัด
งานก่อสร้างเขื่อน คสล. คลองยายพิมพ์	- บริษัท อภิกิจ ไฟศาล จำกัด
งานก่อสร้างเขื่อน คสล.คลองข้าง ซอยอ่อนนุช 70	- บริษัท อภิกิจ ไฟศาล จำกัด
งานก่อสร้างเขื่อน คลองบางอ้อ สุขุมวิท 101/1	- บริษัท กส.54 จำกัด
งานก่อสร้างสะพาน ข้ามคลองหลุมบัว	- ห้างหุ้นส่วนจำกัด โชควิโรจน์
งานก่อสร้างเขื่อน คสล.คาคบ้องคลอง คลองวัดทอง	- ห้างหุ้นส่วนจำกัด โชควิโรจน์
งานปรับปรุงระบบระบายน้ำ ถ.ศรีนครินทร์	- ห้างหุ้นส่วนจำกัด โชควิโรจน์
งานก่อสร้าง โรงเรียนวัดลาดปลาเค้า	- ห้างหุ้นส่วนจำกัด โชควิโรจน์
งานปรับปรุง ซ.โพธิ์แก้ว 3 แยก 13	- ห้างหุ้นส่วนจำกัด โชควิโรจน์
งานก่อสร้างเขื่อน คสล.ลำราง หนองยายจีน	- ห้างหุ้นส่วนจำกัด โชควิโรจน์
งานก่อสร้าง บ้าน หมู่บ้าน กฤษณนคร 20 ถ.บรมราชชนนี	- คุณสาธิต อนันต์จรุงสุข
งานก่อสร้างเขื่อนป้องกันตลิ่ง ริมคลองหนองใหญ่	- บริษัท ปาล์มคอน จำกัด
งานก่อสร้าง สกอ.ท่ามะกา อ.ท่ามะกา จ.กาญจนบุรี	- บริษัท พรภัทรนันท์การโยธา จำกัด
งานก่อสร้างเขื่อนศิริราช - พรานนก	- บริษัท ปาล์มคอน จำกัด
งานก่อสร้างเขื่อน บ่อสูบบึงกร	- บริษัท ปาล์มคอน จำกัด
โครงการผนังกันดิน ดิเอ็นบีจี สะอ่า	- บริษัท เพชรบุรี เซรามิค เซ็นเตอร์ จำกัด
งานก่อสร้างเขื่อน คสล.คลองลาดยาว	- ห้างหุ้นส่วนจำกัด โชควิโรจน์
บริษัท อิตาเลียนไทย จำกัด (มหาชน) J2073 ศรีราชา	- บริษัท เซ็นทรัล วัสดุก่อสร้าง จำกัด
งานก่อสร้างเขื่อน วัดช่องลม นนทบุรี	- บริษัท เซอร์คอน อินเตอร์บิซ จำกัด
งานก่อสร้างโกดังและบ้านพักคนงาน	- บริษัท ภูพัฒน์ วิศวกรรม จำกัด
งานก่อสร้างเขื่อน วัดไชยทิศ (ช่วง 2)	- ห้างหุ้นส่วนจำกัด โชควิโรจน์
AIR SPACE PUB AND RESTAURANT เขาตะเกียบ หัวหิน	- บริษัท เทอร์ริคอน จำกัด
งานก่อสร้างกำแพงกันดิน ไฟฟ้าอ้อยประเวศ	- บริษัท เทต้า จำกัด
งานไปรษณีย์ ราษฎร์บูรณะ	- บริษัท ส.ธานีพี ก่อสร้าง จำกัด
กรมชลประทาน ปากเกร็ด	- บริษัท อมตะมหานคร จำกัด
งานก่อสร้างสะพานข้ามคลอง หลุมบัว	- ห้างหุ้นส่วนจำกัด โชควิโรจน์
ก่อสร้างเขื่อน กรมสรรพาวุธทหารเรือ บางนา	- บริษัท เรืองฤทัย จำกัด
เลียบทางด่วน ศรีนครินทร์	- บริษัท เอ็ม.เจ รุ่งเรืองคอนกรีต จำกัด



รายชื่อหน่วยงานที่ผลิตส่งเสาเข็มและคอก

ชื่อโครงการ	ชื่อลูกค้า
งานก่อสร้างเขื่อน คสล.คลองวัดหงษ์รัตนาราม	- บริษัท ศรีสกุล จำกัด
งานก่อสร้างสะพานข้ามคลองกระเทียม	- บริษัท โอ แอนด์ เจ โมบาย จำกัด
งานก่อสร้าง โรงเรียนวัดคงมูลเหล็ก อ.คลองหลวง ปทุมธานี	- บริษัท ธนทรัพย์ เซอร์วิส แอนด์ คอนสตรัคชั่น จำกัด
งานก่อสร้างสะพานข้ามคลองมหาสวัสดิ์	- คุณธีระศักดิ์ วัฒนสุวรรณ
งานก่อสร้างเขื่อน ผู้ใหญ่ร่วม	- บริษัท ปาล์มคอน จำกัด
งานไฟฟ้า รังสิต	- บริษัท อ.อัมพวา จำกัด
งานก่อสร้างเขื่อน หลังเทศบาลปทุมธานี	- บริษัท ไฮเทค โนโลจี ซิสเต็ม จำกัด
ก่อสร้างที่จอดรถจักรยานด้านข้างอาคารสิริวิทยา มหาวิทยาลัยมหิดล ศาลายา	- ห้างหุ้นส่วนจำกัด จิรภัทร เอ็นจิเนียริ่ง
งานก่อสร้างบ้านพักอาศัยข้าราชการ ระดับ 5 - 6	- บริษัท แจ็งวัฒนะ เทรดคิง จำกัด
โรงพยาบาลส่งเสริมสุขภาพ ต.อยู่เจริญ สมุทรปราการ	
งานก่อสร้างบ้านพักอาศัยข้าราชการ ระดับ 5 - 6	- บริษัท แจ็งวัฒนะ เทรดคิง จำกัด
โรงพยาบาลส่งเสริมสุขภาพ ต.ท้ายบ้านใหม่ สมุทรปราการ	
115-22 KV SUBSTATION CONSTRUCTION	- บริษัท อินเทลเล็ก โซลูชั่น จำกัด
มหาวิทยาลัยราชภัฏนครปฐม	
งานก่อสร้างเขื่อนป้องกันตลิ่งริมคลองบางกอกน้อย บริเวณวัดแก้วฟ้า	- บริษัท ปาล์มคอน จำกัด
เขื่อนคลองลำรี - บางบัวทอง	- บริษัท ปาล์มคอน จำกัด
งานก่อสร้างอนามัย บางพลี	- บริษัท แจ็งวัฒนะ เทรดคิง จำกัด
งานสะพานข้ามคลองวัดเวฬุวัน - บางเลน	- กำนัน ธีระศักดิ์ วัฒนสุวรรณ
โรงเรียนบ้านใหม่ (บางแพ - ราชบุรี)	- บริษัท อภิชาติ และ กิตติก่อสร้าง
งานซ่อมปรับปรุงสะพาน ภายใน สพ.ทบ.	- กรมสรรพวุฒทหารบก
วัดถ้ำเขาทะลุ จ.ราชบุรี	- บริษัท ยอดปิ่นจัน โมบายเครน จำกัด
งานก่อสร้างวางท่อประปา ข.อนามัย งามเจริญ 25	- บริษัท ส.ทวีชัยก่อสร้าง จำกัด
โรงบรรจุก๊าซ อ.แก่งคอย จ.สระบุรี	- บริษัท ปราจีน โครงเหล็ก จำกัด
งานสะพานข้ามคลองลำมะกอก	- บริษัท อินไซด์ คอนสตรัคชั่น จำกัด
งานก่อสร้างบ่บม ปตท. สาขาราชบุรี	- บริษัท ที.แอล.เอส.เอ็นจิเนียริ่ง จำกัด
งานสถานีสูบน้ำคลองสายขนู	- บริษัท อภิกิจไพศาล จำกัด
โรงงาน DOCKWEILER ASIA อ.เขาย้อย จ.เพชรบุรี	- บริษัท คิว.ที.ที จำกัด
งานปรับปรุงอุปกรณ์ไฟฟ้า สถานีย่อย 1 ทอท.(ดอนเมือง)	- ห้างหุ้นส่วนจำกัด ปั้นรัก เอ็นจิเนียริ่ง
งานก่อสร้างโรงแรมคอนกรีตเสริมเหล็ก 8 ชั้น (HITZ HOTEL)	- บริษัท แอลวัวร์คอนสตรัคชั่น จำกัด

รายชื่อหน่วยงานที่ผลิตส่งเสาเข็มและคอก

ชื่อโครงการ	ชื่อลูกค้า
ประตูละบายน้ำ คลองสรรเพชญ์ ต.ท่าลาด อ.สามพราน จ.นครปฐม	- บริษัท เซอร์คอน อินเตอร์บิซ จำกัด
บริษัท ขนมไทย อินเตอร์เนชั่นแนล จำกัด รังสิต-นครนายก คลอง 12	- ห้างหุ้นส่วนจำกัด โรงปูนเขตรุ่งเรือง
โรงงาน บริษัท ชิกม่า แอนด์ ฮาร์ท จำกัด	- บริษัท ยู.เอส.ซี.เทค โนโลยี จำกัด
สมาคมสันนิบาตแห่งประเทศไทย	- บริษัท ธนพล แลนด์ แอนด์ ริช จำกัด
โครงการกำแพงกันดิน ช.แยกพิทยากลาง จ.ชลบุรี	- ห้างหุ้นส่วนจำกัด มงคลเทพ
ท่าเทียบเรือ ตึกนายเลิศ ถนนวิฑู	- บริษัท มานี โสภณ จำกัด
บ้านพักอาศัยอัยการ ศาลเยาวชน จ.เพชรบุรี	- ห้างหุ้นส่วนจำกัด วรรณพงษ์ ก่อสร้าง
ก่อสร้างวางท่อประปา ช.อนามย์ งามเจริญ 25	- บริษัท ส.ทวีชัยก่อสร้าง
สะพานวัดสาขลา สมุทรปราการ	- บริษัท ปาล์มคอน จำกัด
งานก่อสร้างสถานีน้ำมัน ปตท.ราชบุรี	- บริษัท ที.แอล.เอช.เอ็นจิเนียริ่ง จำกัด
คลองสายธนู	- บริษัท อภิกิจ ไพศาล จำกัด
สะพานข้ามคลอง ประชาอุทิศ 90	- บริษัท สยามภัทรกุล จำกัด
ก่อสร้างสวนธารณะบึงลำไผ่	- บริษัท เวลด์ เดสคอน จำกัด
สถานีไฟฟ้าย่อย 1 ทอท.(ดอนเมือง)	- ห้างหุ้นส่วนจำกัด ปันรัก เอ็นจิเนียริ่ง
โรงงาน บริษัท ชิกม่า แอนด์ ฮาร์ท จำกัด	- บริษัท ยู.เอส.ซี.เทค โนโลยี จำกัด
สมาคมสันนิบาตแห่ง ประเทศไทย	- บริษัท ธนพล แลนด์ แอนด์ ริช จำกัด
โครงการกำแพงกันดิน ช.แยกพิทยากลาง จ.ชลบุรี	- ห้างหุ้นส่วนจำกัด มงคลเทพ
ตึกนายเลิศ ถนนวิฑู	- บริษัท มานี โสภณ จำกัด
บ่อสูบน้ำ ถ.ประชาอุทิศ	- บริษัท ไทคุณวิเศษ จำกัด
บ้านพักอาศัย อัยการ จังหวัดเพชรบุรี	- ห้างหุ้นส่วนจำกัด วรรณพงษ์ก่อสร้าง
เขื่อนกันดิน กระทรวงวัฒนธรรม ถ.พระราม 9	- บริษัท เสรี การโยธา จำกัด
โรงล้างเครื่องจักร หัวรถไฟ อ.ศรีราชา จ.ชลบุรี	- บริษัท กรุงเทพดีไซน์ คอนสตรัคชั่น จำกัด
สะพานข้ามคลอง คลองจิกกานดา	- บริษัท สยามภัทรกุล จำกัด
งานก่อสร้างเขื่อนกันดิน เลียบคลองตาคล้าย	- บริษัท ปาล์มคอน จำกัด
งานก่อสร้างเขื่อน คสล. คลองลากฉ้อน	- บริษัท ปาล์มคอน จำกัด
งานก่อสร้างเขื่อนป้องกันตลิ่ง ริมแม่น้ำเจ้าพระยา	- บริษัท ปาล์มคอน จำกัด
บริเวณสะพานวัดกษัตราธิราช	

รายชื่อหน่วยงานที่ผลิตส่งเตาแข็งและดอก

ชื่อโครงการ	ชื่อลูกค้า
งานก่อสร้างเขื่อน ค.ส.ล.(คาดห้องคลอง) คลองวัดบวรมงคลฝั่งเหนือ	- บริษัท ไทลูนซ์วิชัย จำกัด
งานก่อสร้างเขื่อน ค.ส.ล.(คาดห้องคลอง) คลองบางโคล่ใหญ่	- บริษัท ส.ทวีชัย จำกัด
จากถนนพระรามที่ 3 – ซอยเจริญราษฎร์ 7	
งานก่อสร้างเขื่อน ค.ส.ล.(คาดห้องคลอง) คลองบางโคล่ใหญ่	
จากซอยเจริญราษฎร์ 7 ถึง จุดที่กำหนด	
งานก่อสร้างเขื่อน ค.ส.ล.คลองหลังวัดราชสิทธิาราม (ต่อจากเดิม)	- บริษัท ปาล์มคอน จำกัด
ถึง คลองวัดสังข์กระจาย	
โครงการสถานีสูบน้ำคลองชลประทานพานทอง เชื่อมต่อท่อผันน้ำ	- บริษัท ปาล์มคอน จำกัด
คลองพระองค์ไชยานุชิต-อ่างฯ บางพระ อ.พานทอง จ.ชลบุรี	
งานก่อสร้างสะพานคอนกรีตเสริมเหล็กข้ามคลองสามวา สายล่าง	- บริษัท ปาล์มคอน จำกัด
หมู่ที่ 9 ต.บึงคำพร้อย อ.ลำลูกกา จ.ปทุมธานี	
งานก่อสร้างสะพานคอนกรีตเสริมเหล็กข้ามคลองบางหลวงหัวป่า	- บริษัท ปาล์มคอน จำกัด
(ชุมชนเกาะอิมอย) หมู่ที่ 3 ต.บางพูน เชื่อมต่อ ต.สวนพริกไทย	
อ.เมืองปทุมธานี จ.ปทุมธานี	
งานก่อสร้างเขื่อน ค.ส.ล.แบบมีผนังกั้นน้ำเลียบบคลองลากค้อน หมู่ที่ 1	- บริษัท ปาล์มคอน จำกัด
(ตอนบน) (ต่อจากของเดิม) ต.ลำโพ อ.บางบัวทอง จ.นนทบุรี	
งานก่อสร้างแนวป้องกันน้ำท่วมริมคลองชักพระ บริเวณปากคลอง	- บริษัท ปาล์มคอน จำกัด
วัดเจ้าอาวม	
งานก่อสร้าง ค.ส.ล. คาดห้องคลอง คลองยายเท้า	- บริษัท ปาล์มคอน จำกัด
งานก่อสร้างเขื่อน ค.ส.ล.คลองทวีวัฒนา	- บริษัท ปาล์มคอน จำกัด
จากบริเวณคลองบางจากถึงบริเวณคลองบางขี้แก้ง	
งานก่อสร้างเขื่อนกันดิน ค.ส.ล.รูปตัวแอล (เลียบบคลองวัดธรรมศาลา)	- บริษัท สิงห์ชัย เคพีเอส จำกัด
งานก่อสร้างเขื่อนกันดิน ค.ส.ล. รูปตัวแอล (เลียบบคลองพระประโทน)	- บริษัท สิงห์ชัย เคพีเอส จำกัด
สำนักชลประทานที่ 9	- บริษัท พี เอ็น คอนสตรัคชั่น จำกัด
โครงการส่งน้ำและบำรุงรักษาชลหารพิจิตร จ.สมุทรปราการ	- บริษัท ปาล์มคอน จำกัด
งานก่อสร้างเขื่อน ค.ส.ล.ริมคลองจึกเล็ก ช่วงที่ 2	- บริษัท ปาล์มคอน จำกัด
งานก่อสร้างเขื่อนกันดิน ค.ส.ล.รูปตัวแอล (เลียบบคลองพระประโทน)	- บริษัท ปาล์มคอน จำกัด



รายชื่อหน่วยงานที่ผลิตส่งเตาแข็งและตอก

ชื่อโครงการ	ชื่อลูกค้า
งานก่อสร้างเขื่อน ป้องกันตลิ่งคลองอ้อม บริเวณวัดขวัญเมือง จ.นนทบุรี	- บริษัท ปาล์ม คอน จำกัด
งานก่อสร้างเขื่อน คสล.ป้องกันตลิ่ง อ.บ้านบ่อ จ.สมุทรสาคร	- บริษัท ปาล์ม คอน จำกัด
งานก่อสร้างเขื่อนริมแม่น้ำเจ้าพระยา บริเวณโรงพยาบาลศิริราช ถึง วัดระฆังโฆสิตาราม กรุงเทพมหานคร	- บริษัท ปาล์ม คอน จำกัด
งานก่อสร้างเขื่อนป้องกันตลิ่ง ริมแม่น้ำปราชินบุรี บริเวณตลาดท่าตุม จ.ปราชินบุรี	- บริษัท ปาล์ม คอน จำกัด
งานก่อสร้างเขื่อนป้องกันตลิ่ง ริมแม่น้ำปราชินบุรี บริเวณตลาดบ้านทาม จ.ปราชินบุรี	- บริษัท ปาล์ม คอน จำกัด
งานก่อสร้างเขื่อนป้องกันตลิ่ง ริมคลองเต่าดำ ม.5 ต.ชัยมงคล อ.เมือง จ.สมุทรสาคร	- บริษัท ปาล์ม คอน จำกัด
งานก่อสร้างเขื่อนป้องกันตลิ่งและปรับปรุงภูมิทัศน์ หน้าพิพิธภัณฑสถานแห่งชาติ จันทระเกษม จ.พระนครศรีอยุธยา	- บริษัท ปาล์ม คอน จำกัด
งานก่อสร้างเขื่อนป้องกันตลิ่งและปรับปรุงภูมิทัศน์ริมคลองบางกอกน้อย วัดปรangk์หลวง จ.นนทบุรี (กรมเจ้าท่า)	- บริษัท ปาล์ม คอน จำกัด
งานก่อสร้างเขื่อนป้องกันตลิ่งและปรับปรุงภูมิทัศน์ริมคลองบางกอกน้อย วัดปรangk์หลวง จ.นนทบุรี (กรมโยธา)	- บริษัท ปาล์ม คอน จำกัด
งานก่อสร้างเขื่อนริมแม่น้ำเจ้าพระยา บริเวณโรงพยาบาลศิริราช จ.กรุงเทพมหานคร	- บริษัท ปาล์ม คอน จำกัด
งานก่อสร้างศาลาทำน้ำและปรับปรุงภูมิทัศน์ วัดประยูรวงศาवासารวิหาร จ.กรุงเทพมหานคร	- บริษัท ปาล์ม คอน จำกัด
งานก่อสร้างเขื่อนป้องกันตลิ่งพร้อมปรับปรุงภูมิทัศน์และทำเทียบเรือ บริเวณวัดบางพรหม อ.อัมพวา จ.สมุทรสาคร	- บริษัท ปาล์ม คอน จำกัด
งานก่อสร้างเขื่อนป้องกันตลิ่งริมแม่น้ำเจ้าพระยา บริเวณหน้าวัดคำหนัก อ.สามโคก จ.ปทุมธานี	- บริษัท ปาล์ม คอน จำกัด
งานก่อสร้างเขื่อนป้องกันตลิ่งคลองอ้อม บริเวณวัดขวัญเมือง จ.นนทบุรี	- บริษัท ปาล์ม คอน จำกัด
งานก่อสร้างเขื่อนป้องกันตลิ่งริมแม่น้ำแม่กลอง พร้อมปรับปรุงภูมิทัศน์และทำเทียบเรือ บริเวณวัดเกษมสรณาราม จ.สมุทรสงคราม	- บริษัท ปาล์ม คอน จำกัด
งานก่อสร้างเขื่อนป้องกันตลิ่งริมคลองบางบาล ม.7 ต.บ้านคลัง อ.บางบาล จ.พระนครศรีอยุธยา	- บริษัท ปาล์ม คอน จำกัด

ผลงานการผลิต พื้น – คานสะพาน ของหน่วยงานราชการและเอกชน

ชื่อโครงการ	ชื่อลูกค้า
สะพานทางด่วน (ส่วนขยาย) ช่วงเก็บเงินทางด่วนเอกมัย - รามอินทรา งานหล่อชิ้นส่วนสำเร็จรูปพื้นเชื่อมต่อศูนย์แสดงสินค้า อิมแพค เมืองทองธานี	- การทางพิเศษแห่งประเทศไทย - อิมแพค เมืองทองธานี
สะพาน ค.ส.ล.ข้ามคลองลำเกาะเลา	- สนง.เขตหนองจอก
สะพานซอยแยกซอยเจริญฯ11	- สนง.เขตบางกอกใหญ่
สะพานคนเดินข้ามถนนกล้วยน้ำไท	- สนง.เขตคลองเตย
สะพานลอยคนเดินข้ามถนน จำนวน 2 แห่ง	- สนง.เขตทวีวัฒนา
สะพานลอยคนเดินข้ามถนนลาดพร้าว 106	- สนง.เขตวังทองหลาง
ถนนบางขุนเทียน-ชายทะเล พร้อมสะพาน ค.ส.ล.ข้ามคลองเชิงดาแพและเขื่อน ค.ส.ล.	- สำนักการโยธา
สะพาน ค.ส.ล. ข้ามคลองเปรมประชากร	- สำนักการโยธา
สะพานคนเดินข้ามถนนเจริญสุขุมวิท13	- สนง.เขตบางกอกใหญ่
สะพานลอยคนเดินข้ามถนนประชาราษฎร์บำเพ็ญบริเวณหน้าตลาดห้วยขวาง	- สนง.เขตดินแดง
สะพาน ค.ส.ล.ข้ามคลองวัดทองสุทธาราม	- สนง.เขตบางซื่อ
สะพาน ค.ส.ล.สะพานลอยคนเดินข้าม บริเวณหน้ากระทรวงพาณิชย์	- กรมทางหลวง
สะพาน ค.ส.ล. ข้ามคลองคู่อ่อนนุช 46	- สนง.เขตสวนหลวง
สะพานคนเดินข้ามถนนเจริญนคร บริเวณปากซอยเจริญนคร 48-50	- สนง.เขตธนบุรี
สะพานลอยคนเดินข้ามถนนรังสิต - นครนายก	- เทศบาล ต.ประชาธิปไตย จ.ปทุมธานี
สะพานลอยคนเดินข้ามทางหลวงหมายเลข 35 ตอนธนบุรี -ปากท่อที่กม 2+912	- แขวงการทางธนบุรี
สะพานลอยคนเดินข้ามถนนประชาอุทิศบริเวณปากซอยประชาอุทิศ 17	- สนง.เขตราษฎร์บูรณะ
สะพานลอยคนเดินข้ามถนนบางขุนนนท์ บริเวณวัดเจ้าอาม	- สนง.เขตบางกอกน้อย
สะพานลอยคนเดินข้ามถนนประชาอุทิศบริเวณหน้าหมู่บ้านประชาสุขุมวิท	- สนง.เขตทุ่งครุ
สะพานลอยคนเดินข้ามถนนเดชะวิเศษบริเวณหน้าเตาปูนแมนชั่น	- สนง.เขตบางซื่อ
สะพานลอยคนเดินข้ามอรุณอมรินทร์ บริเวณหน้าโรงเรียนศึกษานารี	- สนง.เขตธนบุรี
สะพานลอยคนเดินข้ามถนนอรุณอมรินทร์ตัดใหม่ บริเวณระหว่างซอย ทวีธาภิเศกถึง	- สำนักการโยธา
สะพานอนุทินสวัสดิ์	
สะพานลอยคนเดินข้ามหน้าโรงเรียนเทศบาล อ.ขลุง จ.จันทบุรี	- เทศบาล อ.ขลุง จ.จันทบุรี
สะพานลอยคนเดินข้าม อ.เมือง จ.อุบลราชธานี	- แขวงการทางอุบลราชธานี กรมทางหลวง
สะพานลอยคนเดินข้าม หน้าโรงเรียนสระยายโสม จ.สุพรรณบุรี	- แขวงการทางสุพรรณบุรี กรมทางหลวง
สะพาน ค.ส.ล. ข้ามคลองสามบาท	- เทศบาลพุทธมณฑล จ.นครปฐม
สะพาน ค.ส.ล. ข้ามคลองเจ๊ก	- สนง.เขตลาดกระบัง
สะพาน ค.ส.ล.ข้ามคลองทับยาว	- สนง.เขตลาดกระบัง

ผลงานการผลิต พื้น – คานสะพาน ของหน่วยงานราชการและเอกชน

ชื่อโครงการ	ชื่อลูกค้า
สะพาน ค.ส.ล. ข้ามคลองหนองบอน	- สนง.เขตประเวศ
สะพาน ค.ส.ล. ข้ามคลองซอยสี่น้ำเงิน	- สนง.เขตบางซื่อ
สะพาน ค.ส.ล.	- จ.ประจวบคีรีขันธ์
สะพาน ค.ส.ล. อ.กำแพงแสน	- กรมชลประทาน
สะพาน ค.ส.ล.	- เทศบาลนนทบุรี
สะพาน ค.ส.ล.	- จ.ราชบุรี
สะพาน ค.ส.ล.	- จ.อยุธยา
สะพาน ค.ส.ล. ข้ามชะมด	- สนง.เขตหนองจอก
สะพาน ค.ส.ล. ข้ามหกโรง	- สนง.เขตหนองจอก
สะพาน ค.ส.ล. ข้ามคลองลำคตะนาว	- สนง.เขตหนองจอก
สะพาน ค.ส.ล. ข้ามคลองทวีวัฒนา	- สนง.เขตทวีวัฒนา
สะพานคนเดินข้ามถนนกำแพงเพชร 2	- สนง.เขตจตุจักร
สะพาน ค.ส.ล. ข้ามคลองตานวย	- สนง.เขตมีนบุรี
สะพาน ค.ส.ล. ข้ามคลองแสนแสบ	- สนง.เขตราชเทวี
สะพาน ค.ส.ล. ข้ามตานอย	- สนง.เขตมีนบุรี
สะพาน ค.ส.ล. บริเวณชุมชนสะพาน 3 เทศบาลสมุทรปราการ	- เทศบาลสมุทรปราการ
สะพาน ค.ส.ล. ข้ามคลองม้าบน	- สนง.เขตลาดกระบัง
สะพาน ค.ส.ล.	- จ.สมุทรสงคราม
สะพานคนเดินข้ามหน้า ม.นเรศวร จ.พิษณุโลก	- กรมทางหลวง
สะพานลอยคนเดินข้ามถนนหน้ากรมบังคับคดี	- สนง.เขตบางกอกน้อย
สะพานลอยคนเดินข้ามถนนประชาอุทิศบริเวณปากซอย 54	- สน.เขตทุ่งครุ
สะพานลอยคนเดินข้ามหน้าศูนย์ประชุมสิริกิติ์	- กทม.
สะพานลอยคนเดินข้ามถนนชัยพฤกษ์ กม. 4	- กทม.
สะพานลอยคนเดินข้ามถนนชัยพฤกษ์ กม. 8	- กรมทางหลวงชนบท
สะพานลอยคนเดินข้ามถนนปรีดิพนมยงค์	- กทม.
สะพานลอยคนเดินข้ามถนนอิสราภาพ 37	- กทม.
สะพาน ค.ส.ล. ข้ามคลองค้ำจาง	- สำนักการโยธา
สะพาน ค.ส.ล. ข้ามคลองบางขุนเทียน	- สำนักการโยธา
สะพาน ค.ส.ล. ข้ามคลองมหาสวัสดิ์	- กรมทางหลวงชนบท
สะพาน ค.ส.ล. ข้ามคลองทวีวัฒนา	- กทม.

ผลงานการผลิต พื้น – คานสะพาน ของหน่วยงานราชการและเอกชน

ชื่อโครงการ	ชื่อลูกค้า
สะพาน ค.ส.ล. ข้ามคลองหนองบอน	- สนง.เขตประเวศ
สะพาน ค.ส.ล. ข้ามคลองซอยสีน้ำเงิน	- สนง.เขตบางซื่อ
สะพาน ค.ส.ล.	- จ.ประจวบคีรีขันธ์
สะพาน ค.ส.ล. อ.กำแพงแสน	- กรมชลประทาน
สะพาน ค.ส.ล.	- เทศบาลนนทบุรี
สะพาน ค.ส.ล.	- จ.ราชบุรี
สะพาน ค.ส.ล.	- จ.อยุธยา
สะพาน ค.ส.ล. ข้ามชะมด	- สนง.เขตหนองจอก
สะพาน ค.ส.ล. ข้ามหกโรง	- สนง.เขตหนองจอก
สะพาน ค.ส.ล. ข้ามคลองลำมดตะนอย	- สนง.เขตหนองจอก
สะพาน ค.ส.ล. ข้ามคลองทวีวัฒนา	- สนง.เขตทวีวัฒนา
สะพานคนเดินข้ามถนนกำแพงเพชร 2	- สนง.เขตจตุจักร
สะพาน ค.ส.ล. ข้ามคลองตานวย	- สนง.เขตมีนบุรี
สะพาน ค.ส.ล. ข้ามคลองแสนแสบ	- สนง.เขตราชเทวี
สะพาน ค.ส.ล. ข้ามตานอย	- สนง.เขตมีนบุรี
สะพาน ค.ส.ล. บริเวณชุมชนสะพาน 3 เทศบาลสมุทรปราการ	- เทศบาลสมุทรปราการ
สะพาน ค.ส.ล. ข้ามคลองมี้าบน	- สนง.เขตลาดกระบัง
สะพาน ค.ส.ล.	- จ.สมุทรสงคราม
สะพานคนเดินข้ามหน้า ม.นเรศวร จ.พิษณุโลก	- กรมทางหลวง
สะพานลอยคนเดินข้ามถนนหน้ากรมบังคับคดี	- สนง.เขตบางกอกน้อย
สะพานลอยคนเดินข้ามถนนประชาอุทิศบริเวณปากซอย 54	- สน.เขตทุ่งครุ
สะพานลอยคนเดินข้ามหน้าศูนย์ประชุมสิริกิติ์	- กทม.
สะพานลอยคนเดินข้ามถนนชัยพฤกษ์ กม. 4	- กทม.
สะพานลอยคนเดินข้ามถนนชัยพฤกษ์ กม. 8	- กรมทางหลวงชนบท
สะพานลอยคนเดินข้ามถนนปรีดิพนมยงค์	- กทม.
สะพานลอยคนเดินข้ามถนนอิสรภาพ 37	- กทม.
สะพาน ค.ส.ล. ข้ามคลองก้างขาว	- สำนักการโยธา
สะพาน ค.ส.ล. ข้ามคลองบางขุนเทียน	- สำนักการโยธา
สะพาน ค.ส.ล. ข้ามคลองมหาสวัสดิ์	- กรมทางหลวงชนบท
สะพาน ค.ส.ล. ข้ามคลองทวีวัฒนา	- กทม.

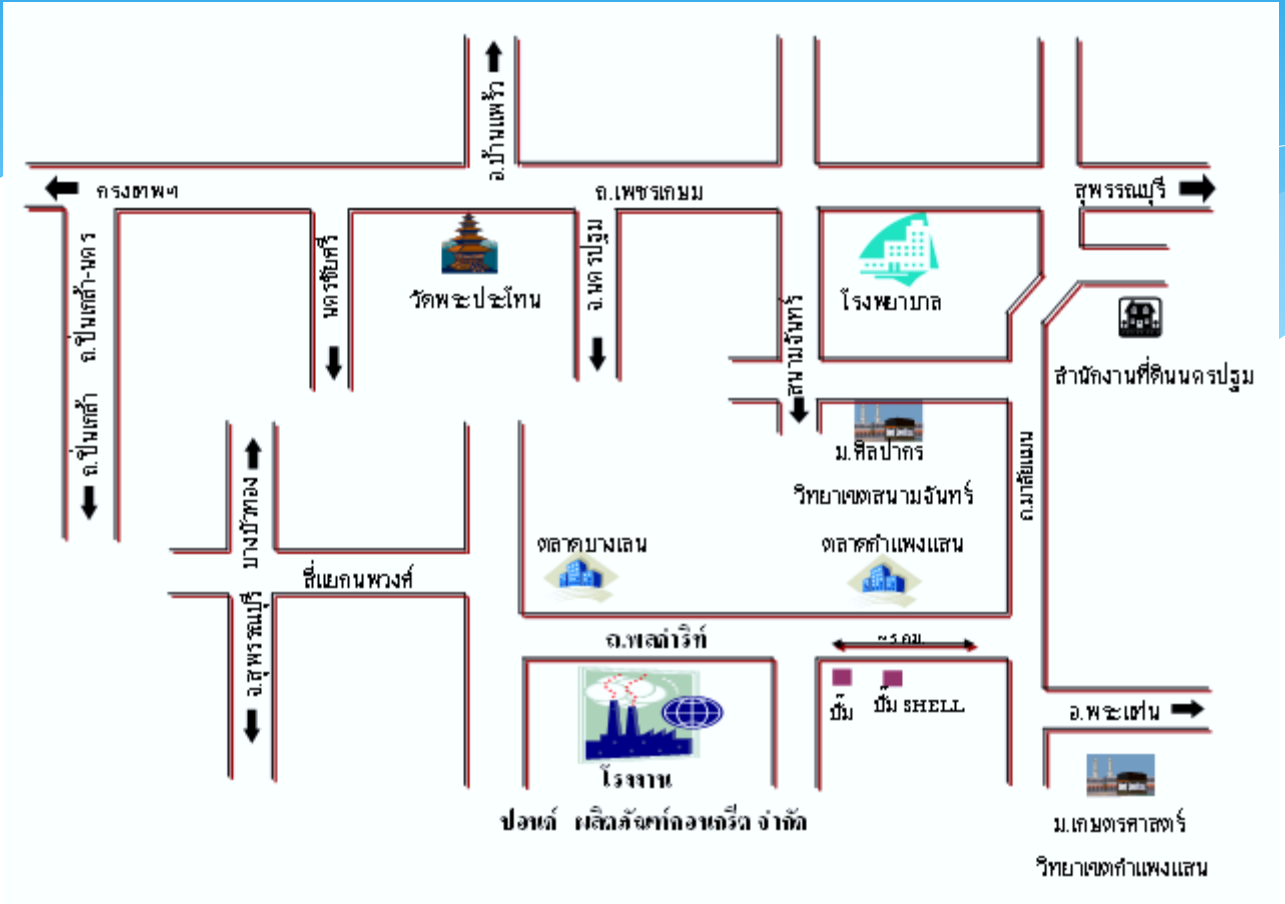


ผลงานการผลิต พื้น – คานสะพาน ของหน่วยงานราชการและเอกชน

ชื่อโครงการ	ชื่อลูกค้า
งานซ่อมปรับปรุงสะพาน ภายใน สฟ.ทบ.	- กรมสรรพวุฒทหารบก
งานสะพานข้ามคลองลำมะละกอ	- บริษัท อิน ไชด์ คอนสตรัคชั่น จำกัด
งานสะพานข้ามคลอง ประชาอุทิศ 90	- บริษัท สยามภัทรกุล จำกัด
งานก่อสร้างสะพาน ถนนสาย นฐ.3004 อ.บางเลน จ.นครปฐม	- บริษัท ศิริไพบุลย์ จำกัด
งานปรับปรุงสะพาน ค.ส.ล. ข้ามคลองลำราง อนามัยอยู่เจริญ 33	- บริษัท อาชวินทร์ กรุ๊ป จำกัด
งานปรับปรุงถนนลูกรัง พร้อมก่อสร้างสะพาน บริเวณ วัดสาขลา	- บริษัท ปาล์มคอน จำกัด
งานก่อสร้างสะพาน ค.ส.ล.ข้ามคลองสรรพสามิต จ.สมุทรปราการ	- บริษัท ปาล์มคอน จำกัด
งานก่อสร้างสะพาน ค.ส.ล. ข้ามคลองมอญ จ.สมุทรปราการ	- บริษัท ปาล์มคอน จำกัด
งานก่อสร้างสะพาน ค.ส.ล.ข้ามคลองสามวา สายต่าง จ.ปทุมธานี	- บริษัท ปาล์มคอน จำกัด
งานก่อสร้างสะพาน ค.ส.ล.ข้ามวัดเกาะแก้ว จ.สมุทรปราการ	- บริษัท 99 คอนสตรัคชั่น จำกัด
งานก่อสร้างสะพาน ค.ส.ล. โครงการ โกลเด้นทาวนวงษ์สว่าง - รัชดา	- บริษัท เบสท์คอนกรีต จำกัด
งานก่อสร้างสะพาน ค.ส.ล. ข้ามคลองยายวี	- บริษัท วุฒิกรณการช่าง จำกัด
งานสะพานข้ามคลองลำพญาธาร ต.บุพราหมณ์ อ.นาดี จ.ปราจีนบุรี	- บริษัท ปาล์ม คอน จำกัด
งานสะพานข้ามคลองลำโรง จ.สมุทรปราการ	- บริษัท ปาล์ม คอน จำกัด
งานสะพานข้ามคลอง รถไฟฟ้าสายสีส้ม (พระราม 9)	- บริษัท ชิโนไทย จำกัด (มหาชน) (Maine Contractor), บริษัท พาวเวอร์ไลน์ เอ็นจิเนียริ่ง จำกัด (มหาชน) (Sub Contractor)
งานวางสะพาน I-GIRDER สะพานเฉลิมชัย (ทดแทน) จ.ระยอง	- บริษัท ปาล์ม คอน จำกัด
งานก่อสร้างสะพาน เทศบาล8 (สะพานก้นปึก) จ.ระยอง	- บริษัท ปาล์ม คอน จำกัด
งานสะพาน คสล. ข้ามคลองพระสทิง บ้านทัพหลวง จ.สระแก้ว	- บริษัท ปาล์ม คอน จำกัด
งานสะพาน คสล. ข้ามคลองชลประทาน บริเวณทางเข้าเรือนจำกลาง จังหวัดสมุทรปราการ	- บริษัท ปาล์ม คอน จำกัด
งานก่อสร้างสะพานข้ามคลองชันนาท – ป่าสัก จ.ชัยนาท	- บริษัท ปาล์ม คอน จำกัด
งานก่อสร้างสะพาน บริเวณหน้าโรงพยาบาลราชวิถี 2 (รังสิต) จ.ปทุมธานี	- บริษัท ปาล์ม คอน จำกัด
งานสะพานทำเทียบเรือน้ำลึก (อ่าวใหญ่) อ.เกาะกูด จ.ตราด	- บริษัท ปาล์ม คอน จำกัด
งานปรับปรุงสะพานทำเทียบเรือน้ำลึกบ้านคลองหินดำ อ.เกาะกูด จ.ตราด	- บริษัท ปาล์ม คอน จำกัด



แผนที่ โรงงาน บริษัท ปอนด์ผลิตภัณฑ์คอนกรีต จำกัด





แผนที่ บริษัท ปอนด์ผลิตภัณฑ์คอนกรีต จำกัด (สำนักงานใหญ่)



แผนที่
บริษัท ปอนด์ ผลิตภัณฑ์คอนกรีต จำกัด

บริษัท ปอนด์ ผลิตภัณฑ์คอนกรีต จำกัด
Pound Concrete Products Co.,Ltd.
56 ซอยทวีวัฒนา - กาญจนภิเษก 30 แขวงทวีวัฒนา
เขตทวีวัฒนา กรุงเทพฯ 10170
โทร. 02-119-0855-89 แฟกซ์. 02-119-0850