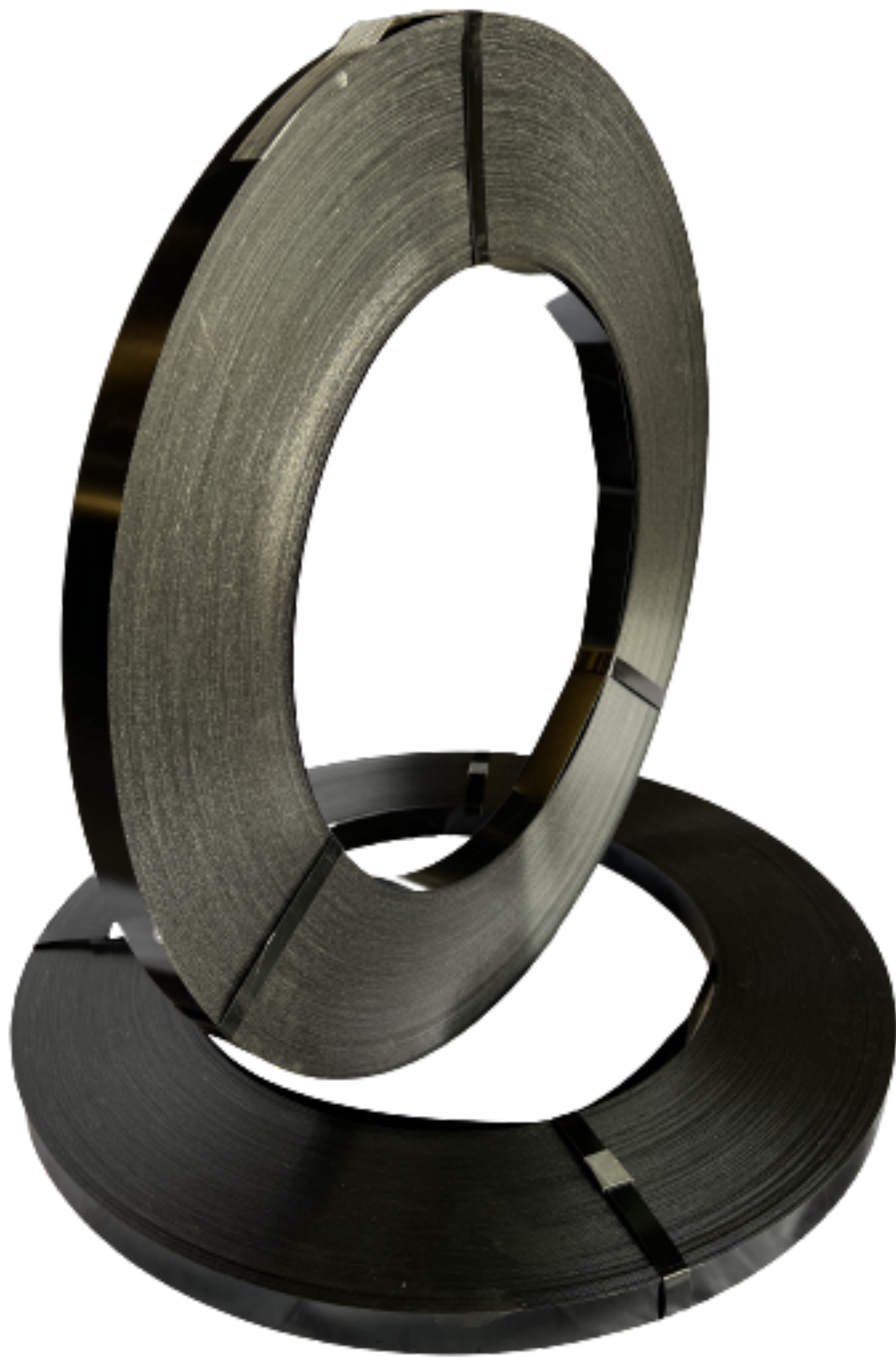


01

Steel Strapping and Tools

เหล็กพืดและเครื่องมือรัด สายรัดเหล็ก



Steel Strapping Regular Tensile

การพัน มี 2 แบบ

- Ribbon wound ใช้สำหรับการใช้เครื่องมือในการรัด
- Jumbo wound ใช้สำหรับการใช้เครื่องจักรในการรัด

สีเคลือบ

ดำ, เขียว, แดง, น้ำเงิน, ซิงค์

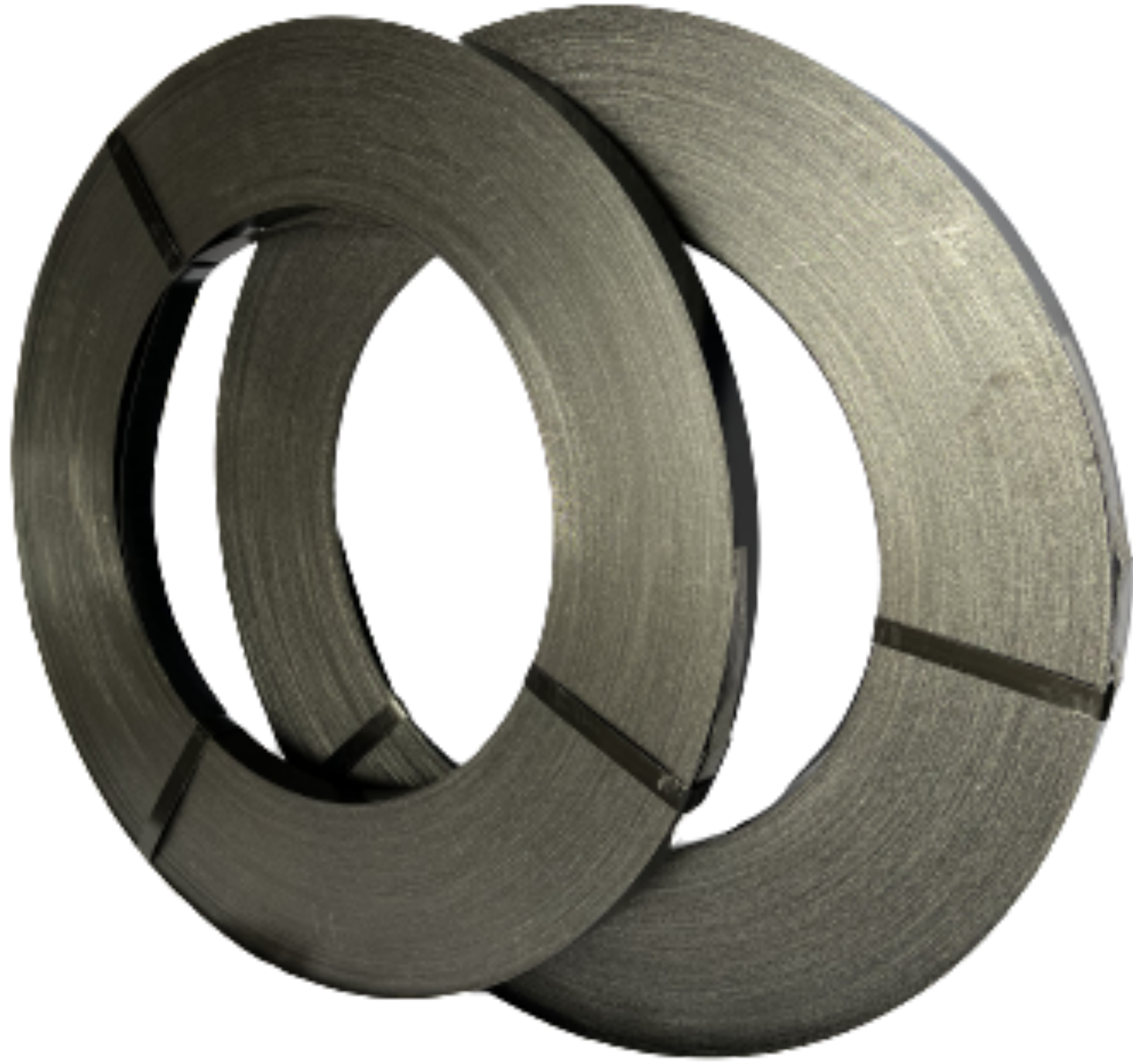
ขนาดขายดี

กว้างหนา (mm)

16x0.5, 19x0.5, 19x0.6, 19x0.7, 19x0.8,
25x0.8, 25x0.9, 32x0.8, 32x0.9

เหล็กพืดแบบแรงดึงมาตรฐาน

| ขนาดสายรัด | | | | ค่าแรงดึงสูงสุด | | Tensile Strength (kg/mm ²) | | อัตราน้ำหนักต่อความยาว | | ชนิดการม้วน |
|------------|------|---------|------|-----------------|-------|--|---------------|------------------------|-------|-------------|
| ความกว้าง | | ความหนา | | | | | | | | |
| inch | mm | inch | mm | lbs | N | Specification (Min) | Typical (Avg) | ft/lb | M/kg | |
| 1/2 | 12.7 | 0.015 | 0.40 | 951 | 4231 | 80.0 | 84.9 | 37.3 | 25.20 | RW |
| | | 0.020 | 0.50 | 1190 | 5290 | 80.0 | 84.9 | 29.9 | 20.20 | |
| | | 0.023 | 0.60 | 1410 | 6272 | 80.0 | 83.9 | 24.9 | 16.80 | |
| 5/8 | 16.0 | 0.020 | 0.50 | 1498 | 6664 | 80.0 | 84.9 | 23.7 | 16.00 | RW |
| | | 0.023 | 0.60 | 1776 | 7902 | 80.0 | 83.9 | 19.7 | 13.30 | |
| 3/4 | 19.0 | 0.020 | 0.50 | 1779 | 7913 | 80.0 | 84.9 | 20.1 | 13.50 | RW |
| | | 0.022 | 0.55 | 1945 | 8653 | 80.0 | 84.9 | 18.2 | 12.30 | |
| | | 0.023 | 0.60 | 2109 | 9384 | 80.0 | 83.9 | 16.6 | 11.20 | |
| | | 0.028 | 0.70 | 2487 | 11090 | 80.0 | 85.0 | 14.3 | 9.58 | |
| | | 0.031 | 0.80 | 2842 | 12675 | 80.0 | 85.0 | 12.5 | 8.38 | |
| 1 | 25.4 | 0.031 | 0.80 | 3693 | 16428 | 80.0 | 82.4 | 9.3 | 6.30 | RW, JUMBO |
| | | 0.035 | 0.90 | 4275 | 19062 | 80.0 | 85.0 | 8.3 | 5.57 | |
| 1 1/4 | 32.0 | 0.023 | 0.60 | 3590 | 16010 | 80.0 | 85.0 | 9.9 | 6.63 | RW, JUMBO |
| | | 0.028 | 0.70 | 4189 | 18678 | 80.0 | 85.0 | 8.5 | 5.69 | |
| | | 0.031 | 0.80 | 4624 | 20572 | 80.0 | 81.9 | 7.4 | 5.00 | |
| | | 0.035 | 0.90 | 5202 | 23143 | 80.0 | 81.9 | 6.7 | 4.50 | |
| | | 0.040 | 1.00 | 5710 | 25401 | 80.0 | 80.9 | 6.0 | 4.00 | |



Steel Strapping High Tensile

การพัน มี 2 แบบ

- Ribbon wound ใช้สำหรับการใช้เครื่องมือในการรัด
- Jumbo wound ใช้สำหรับการใช้เครื่องจักรในการรัด

สีเคลือบ

ดำ, เขียว, แดง, น้ำเงิน, ซิงค์

ขนาดขายดี

กว้างหนา (mm)

16x0.5, 19x0.5, 19x0.6, 19x0.7, 19x0.8,
25x0.8, 25x0.9, 32x0.8, 32x0.9

เหล็กพืดแบบทนแรงดึงสูง

| ขนาดสายรัด | | | | ค่าแรงดึงสูงสุด | | Tensile Strength (kg/mm ²) | | อัตราน้ำหนักต่อความยาว | | ชนิดการม้วน |
|------------|------|---------|------|-----------------|-------|--|---------------|------------------------|-------|-------------|
| ความกว้าง | | ความหนา | | | | Specification (Min) | Typical (Avg) | ft/lb | M/kg | |
| inch | mm | inch | mm | lbs | N | | | | | |
| 1/2 | 12.7 | 0.020 | 0.50 | 1400 | 6225 | 90.0 | 99.9 | 29.9 | 20.20 | RW |
| | | 0.023 | 0.60 | 1623 | 7220 | 90.0 | 96.6 | 24.9 | 16.80 | |
| 5/8 | 16.0 | 0.020 | 0.50 | 1762 | 7840 | 90.0 | 99.9 | 23.7 | 16.00 | RW |
| | | 0.023 | 0.60 | 2044 | 9095 | 90.0 | 96.6 | 19.7 | 13.30 | |
| 3/4 | 19.0 | 0.020 | 0.50 | 2092 | 9310 | 90.0 | 99.9 | 20.1 | 13.50 | RW |
| | | 0.022 | 0.55 | 2345 | 10430 | 90.0 | 101.7 | 18.2 | 12.30 | |
| | | 0.023 | 0.60 | 2427 | 10800 | 90.0 | 96.6 | 16.6 | 11.20 | |
| 1 1/4 | 32.0 | 0.023 | 0.60 | 4182 | 18646 | 90.0 | 99.0 | 9.9 | 6.63 | RW, JUMBO |
| | | 0.028 | 0.70 | 4879 | 21754 | 90.0 | 99.0 | 8.5 | 5.69 | |
| | | 0.031 | 0.80 | 5596 | 24895 | 90.0 | 99.1 | 7.4 | 5.00 | |
| | | 0.035 | 0.90 | 6295 | 28005 | 90.0 | 99.1 | 6.7 | 4.50 | |
| | | 0.040 | 1.00 | 7135 | 31740 | 90.0 | 101.1 | 6.0 | 4.00 | |

MH32A



เครื่องรัดเหล็กพืดแบบไม่ใช้ก๊ีบ
ยี่ห้อ Macroleague รุ่น MH32A

รายละเอียดและขนาดของสินค้า

| | |
|---|--|
| รุ่น | MH32A |
| น้ำหนัก | 3.7 kg |
| ประเภทข้อต่อ | ไม่ใช้ก๊ีบ |
| ความแข็งแรงของจุดต่อสายเทียบกับ ความแข็งแรงของสายรัด | 80 - 85 % |
| ความหนาสายรัด | 0.4mm - 0.6mm |
| ความกว้างสายรัด | 13mm. 16mm. 19mm |
| ประเภทสายรัด | สายรัดเหล็กพืดแบบแรงดึงมาตรฐาน |
| ขนาด | กว้าง 10 cm x ยาว 40 cm x สูง 33 cm |
| สี | เหลือง |
| การใช้งาน | ดึง รัด ตัด สายรัดในตัว โดยไม่ต้องใช้ก๊ีบ สะดวก รวดเร็วและลดต้นทุนในการใช้งาน |

MH35



เครื่องรัดเหล็กพืดแบบไม่ใช้ก๊ีบ ยี่ห้อ Macroleague รุ่น MH35

รายละเอียดและขนาดของสินค้า

| | |
|---|--|
| รุ่น | MH35 |
| น้ำหนัก | 4.2 kg |
| ประเภทข้อต่อ | ไม่ใช้ก๊ีบ |
| ความแข็งแรงของจุดต่อสายเทียบกับ ความแข็งแรงของสายรัด | 80 - 85 % |
| ความหนาสายรัด | 0.55mm - 0.75mm |
| ความกว้างสายรัด | 16mm. 19mm. 25mm |
| ประเภทสายรัด | สายรัดเหล็กพืดแบบแรงดึงมาตรฐาน และสายรัด เหล็กพืดแบบทนแรงดึงสูง |
| ขนาด | กว้าง 10 cm x ยาว 40 cm x สูง 33 cm |
| สี | แดง |
| การใช้งาน | ดึง รัด ตัด สายรัดในตัว โดยไม่ต้องใช้ก๊ีบ สะดวก รวดเร็วและลดต้นทุนในการใช้งาน |

MR36



เครื่องรัดเหล็กพืดแบบใช้ก๊ีบ ยี่ห้อ Macroleague รุ่น MR36

รายละเอียดและขนาดของสินค้า

| | |
|---|---|
| รุ่น | MR36 |
| น้ำหนัก | 3.5 kg |
| ประเภทข้อต่อ | รอยย้าเดียว |
| ความแข็งแรงของจุดต่อสายเทียบกับ ความแข็งแรงของสายรัด | 50 - 60 % |
| ความหนาสายรัด | 0.4mm - 0.6mm |
| ความกว้างสายรัด | 13mm. 16mm. 19mm |
| ประเภทสายรัด | สายรัดเหล็กพืดแบบแรงดึงมาตรฐาน และสายรัด เหล็กพืดแบบทนแรงดึงสูง |
| ขนาด | กว้าง 10 cm x ยาว 40 cm x สูง 33 cm |
| การใช้งาน | เครื่องดึง ย้ำ ตัด สายรัดเหล็กพืดในตัว ใช้งานง่าย สะดวกรวดเร็ว เหมาะสำหรับทั้งสายรัดเหล็กพืด แบบแรงดึงมาตรฐาน และสายรัดเหล็กพืดแบบทน แรงดึงสูง |

SA104



เครื่องรัดเหล็กพืดระบบลม
ยี่ห้อ YBICO รุ่น SA104

รายละเอียดและขนาดของสินค้า

| | |
|-----------------|---|
| รุ่น | SA104 |
| แรงดึงสูงสุด | 4500N |
| ความกดอากาศ | 4.5 - 6 bar |
| น้ำหนัก | 4.9 kg |
| ความหนาสายรัด | 0.4 mm (0.015") - 0.6 mm (0.025") |
| ความกว้างสายรัด | 13 mm (1/2") |
| ประเภทก๊ีบ | Overlap closed seal |
| การใช้งาน | ดึง ย้ำ ตัด ในเครื่องเดียว เหมาะสำหรับสิ่งของที่มี รูปทรงแบนหรือกลม |

SA105



เครื่องรัดเหล็กพืดระบบลม
ยี่ห้อ YBICO รุ่น SA105

รายละเอียดและขนาดของสินค้า

| | |
|-----------------|---|
| รุ่น | SA105 |
| แรงดึงสูงสุด | 4500N |
| ความกดอากาศ | 4.5 - 6 bar |
| น้ำหนัก | 4.9 kg |
| ความหนาสายรัด | 0.4 mm (0.015") - 0.6 mm (0.025") |
| ความกว้างสายรัด | 16 mm (5/8") |
| ประเภทก๊ีบ | Overlap closed seal |
| การใช้งาน | ดึง ย้ำ ตัด ในเครื่องเดียว เหมาะสำหรับสิ่งของที่มี รูปทรงแบนหรือกลม |

SA106

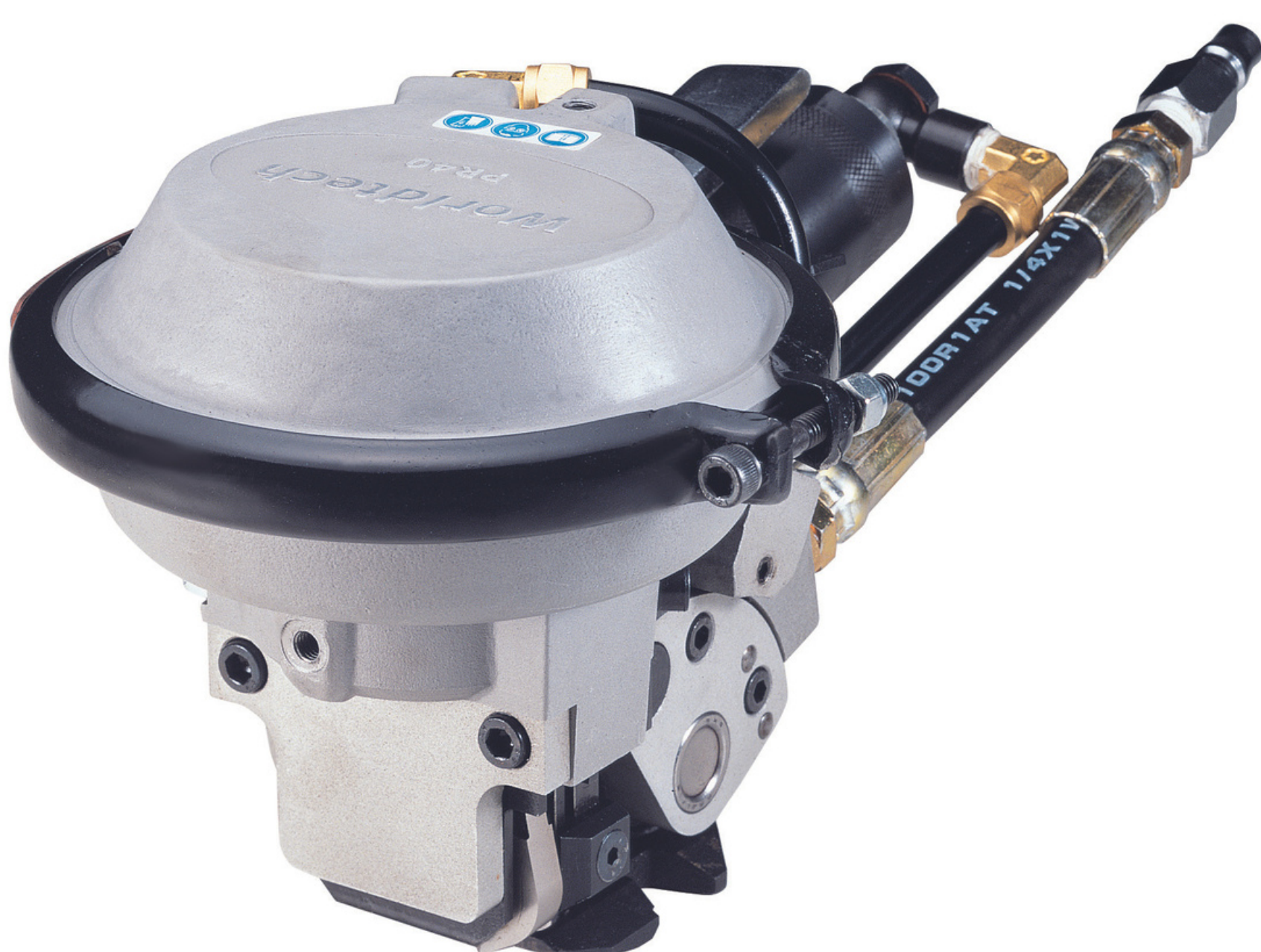


เครื่องรัดเหล็กพืดระบบลม
ยี่ห้อ YBICO รุ่น SA106

รายละเอียดและขนาดของสินค้า

| | |
|-----------------|---|
| รุ่น | SA106 |
| แรงดึงสูงสุด | 4500N |
| ความกดอากาศ | 4.5 - 6 bar |
| น้ำหนัก | 4.9 kg |
| ความหนาสายรัด | 0.4 mm (0.015") - 0.6 mm (0.025") |
| ความกว้างสายรัด | 19 mm (3/4") |
| ประเภทก๊ีบ | Overlap closed seal |
| การใช้งาน | ดึง ย้ำ ตัด ในเครื่องเดียว เหมาะสำหรับสิ่งของที่มี รูปทรงแบนหรือกลม |

PR40



เครื่องรัดเหล็กพืดระบบลม
ยี่ห้อ Macroleague รุ่น PR40

รายละเอียดและขนาดของสินค้า

| | |
|-----------------|--|
| รุ่น | PR40 |
| น้ำหนัก | 4.5 kg |
| ประเภทสายรัด | Steel strap |
| ชนิดสายรัด | Regular Duty |
| ความหนาสายรัด | 0.4 - 0.6 mm |
| ความกว้างสายรัด | 16, 19 mm |
| แรงดึงสูงสุด | 400 kg |
| ประเภทก๊ีบ | Push type |
| ขนาดก๊ีบ | 16, 19 mm |
| ความกดอากาศ | 5 - 6 bar |
| ขนาด | 38cm (L) x 25cm (W) x 18cm (H) |
| การใช้งาน | เครื่องดึง รัด ตัด สายรัดเหล็กพืดในตัว |

PR45



เครื่องรัดเหล็กพืดระบบลม
ยี่ห้อ Macroleague รุ่น PR45

รายละเอียดและขนาดของสินค้า

| | |
|---|--|
| รุ่น | PR45 |
| ประเภทข้อต่อ | Double notch (reverse) |
| น้ำหนัก | 15 kg |
| ประเภทสายรัด | Steel strap |
| ชนิดสายรัด | Regular duty and High tension |
| ความหนาสายรัด | 0.8mm - 1.0mm |
| ความกว้างสายรัด | 32mm |
| แรงดึงสูงสุด | 9000N |
| ความแข็งแรงของจุดต่อสายเทียบกับความแข็งแรงของสายรัด | 60 - 80% |
| ความกดอากาศ | 5 - 6 bar |
| ขนาด | (L) 40cm x (W) 27cm x (H) 40cm |
| การใช้งาน | เครื่องดึง รัด ตัด สายรัดเหล็กพืดในตัวแบบใช้ระบบลม สะดวกรวดเร็วในการใช้งาน |

PT52



เครื่องรัดเหล็กพืดระบบลม
ยี่ห้อ Macroleague รุ่น PR52

รายละเอียดและขนาดของสินค้า

| | |
|-----------------|--|
| รุ่น | PT52 |
| แรงดึงสูงสุด | 9000N |
| ความกดอากาศ | 5 - 6 bar |
| น้ำหนัก | 3.95 kg |
| ความหนาสายรัด | 0.6mm - 1.2mm |
| ความกว้างสายรัด | 19mm - 32mm |
| ประเภทสายรัด | สายรัดเหล็กพืดแบบแรงดึงมาตรฐาน และสายรัดเหล็กพืดแบบทนแรงดึงสูง |
| ขนาดเครื่องมือ | กว้าง 11 cm x ยาว 30 cm x สูง 11 cm |
| ขนาดบรรจุภัณฑ์ | กว้าง 25 cm x ยาว 38 cm x สูง 17 cm |
| น้ำหนักรวม | 4.85 kg |

PS21



เครื่องหนีบกับเหล็กพืดระบบลม
ยี่ห้อ Macroleague รุ่น PS21

รายละเอียดและขนาดของสินค้า

| | |
|---|---|
| รุ่น | PS21 |
| น้ำหนัก | 3 kg |
| ประเภทข้อต่อ | 5 - 6 bar |
| ความแข็งแรงของจุดต่อสายเทียบ กับความแข็งแรงของสายรัด | 50 - 60 % |
| ความหนาสายรัด | 0.7mm - 1.0mm |
| ความกว้างสายรัด | 19mm. 25mm. 32mm |
| ประเภทสายรัด | สายรัดเหล็กพืดแบบแรงดึงมาตรฐาน และสายรัดเหล็กพืดแบบทนแรงดึงสูง |
| ขนาด | กว้าง 12 cm x ยาว 30 cm x สูง 22 cm |

PS22

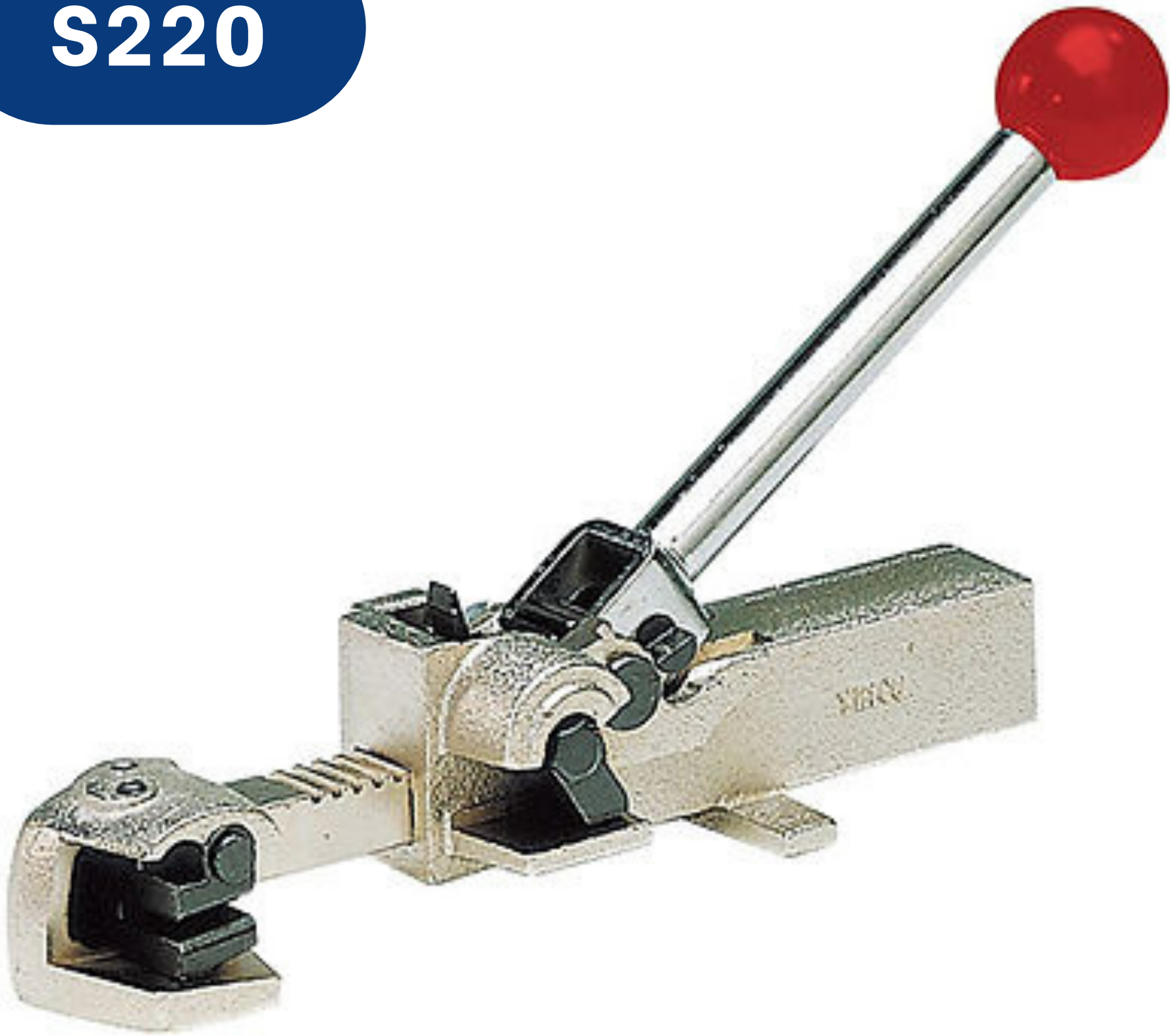


เครื่องหนีบกับเหล็กพืดระบบลม ยี่ห้อ Macroleague รุ่น PS22

รายละเอียดและขนาดของสินค้า

| | |
|----------------------------|--|
| รุ่น | PS22 |
| น้ำหนัก | 4.4 kg |
| ประเภทข้อต่อ | รอยย้ำคู่ |
| ขนาดก๊ีบ | 19mm. 25mm. 32mm |
| ความกดอากาศ | 5 - 6 bar |
| ท่อ | Min. inside diam. = 8mm/5/16 |
| แรงสั้นสะเทือนที่ด้ามจับ | 0.551m/s ² |
| Levels, measurement type A | 87.9dB(A) |
| ความหนาสายรัด | 0.7mm-1.0mm (สายรัดเหล็กพืดแบบแรงดึงมาตรฐาน) 0.7mm-0.9mm (สายรัดเหล็กพืดแบบทนแรงดึงสูง) |
| ความกว้างสายรัด | 19mm. 25mm. 32mm |
| ประเภทสายรัด | สายรัดเหล็กพืดแบบแรงดึงมาตรฐาน และสายรัดเหล็กพืดแบบทนแรงดึงสูง |
| ขนาด | กว้าง 15.6 cm x ยาว 30.5 cm x สูง 24.8 cm |
| ขนาดบรรจุภัณฑ์ | กว้าง 25 cm x ยาว 38 cm x สูง 17 cm |
| น้ำหนักรวม | 5.2 kg |

S220



เครื่องรัดเหล็กพืดแบบมือโยก
ยี่ห้อ YBICO รุ่น S220

รายละเอียดและขนาดของสินค้า

| | |
|------------------|--|
| รุ่น | S220 |
| ใช้กับสายรัดขนาด | กว้าง 9.5-19 mm x หนา 0.8 mm |
| ประเภทข้อต่อ | ก๊ีบตัวยู |
| การใช้งาน | เหมาะสำหรับสินค้าที่มีลักษณะทรงกลมหรือไม่เรียบ |

S225



เครื่องรัดเหล็กพืดแบบมือโยก
ยี่ห้อ YBICO รุ่น S225

รายละเอียดและขนาดของสินค้า

| | |
|------------------|--|
| รุ่น | S225 |
| ใช้กับสายรัดขนาด | กว้าง 9.5-19 mm x หนา 0.9 mm |
| ประเภทข้อต่อ | ก๊ีบตัวยู |
| การใช้งาน | เหมาะสำหรับสินค้าที่มีลักษณะทรงกลมหรือไม่เรียบ |

S290



เครื่องรัดเหล็กพืดแบบมือโยก
ยี่ห้อ YBICO รุ่น S290

รายละเอียดและขนาดของสินค้า

| | |
|------------------|----------------------------------|
| รุ่น | S290 |
| ใช้กับสายรัดขนาด | กว้าง 9.5-19 mm x หนา 0.9 mm |
| ประเภทข้อต่อ | ก๊ีบตัวยู |
| การใช้งาน | เหมาะสำหรับรัดสิ่งของที่เรียบแบน |

S298



เครื่องรัดเหล็กพืดแบบมือโยก
ยี่ห้อ YBICO รุ่น S298

รายละเอียดและขนาดของสินค้า

| | |
|------------------|--------------------------------|
| รุ่น | S298 |
| ใช้กับสายรัดขนาด | กว้าง 19-32 mm x หนา 0.9 mm |
| ประเภทข้อต่อ | ก๊ีบตัวยู |
| การใช้งาน | เหมาะกับเหล็กพืดแบบทนแรงดึงสูง |

Steel Strapping Sealer

คีมย้ำก๊ีบเหล็กพืด



C3105



คีมย้ำก๊ีบเหล็กพืดแบบมือโยก
ยี่ห้อ YBICO รุ่น C3105

รายละเอียดและขนาดของสินค้า

| | |
|-----------------|---|
| รุ่น | C3105 |
| ขนาดด้ามจับ | 11" |
| ความกว้างสายรัด | 16 mm (5/8") |
| ประเภทก๊ีบ | Open seal (ก๊ีบตัวยู) หรือ Overlap closed seal |
| การใช้งาน | ย้ำก๊ีบแบบฟันคู่ (Double notched) |

C3125



คีมย้ำก๊ีบเหล็กพืดแบบมือโยก
ยี่ห้อ YBICO รุ่น C3125

รายละเอียดและขนาดของสินค้า

| | |
|-----------------|---|
| รุ่น | C3125 |
| ขนาดด้ามจับ | 14" |
| ความกว้างสายรัด | 16 mm (5/8") |
| ประเภทก๊ีบ | Open seal (ก๊ีบตัวยู) หรือ Overlap closed seal |
| การใช้งาน | ย้ำก๊ีบแบบฟันคู่ (Double notched) |

Steel Strapping Sealer

คีมย้ำก๊ีบเหล็กพืด



C3170



รายละเอียดและขนาดของสินค้า

| | |
|-----------------|---|
| รุ่น | C3170 |
| ขนาดด้ามจับ | 27" |
| ความกว้างสายรัด | 19 mm (3/4") |
| ประเภทก๊ีบ | Open seal (ก๊ีบตัวยู) หรือ Overlap closed seal |
| การใช้งาน | ย้ำก๊ีบแบบพืนเดี่ยว ด้ามจับ ท่อเหล็กขนาด 27 นิ้ว |

คีมย้ำก๊ีบเหล็กพืดแบบมือโยก
ยี่ห้อ YBICO รุ่น C3170

C3180



รายละเอียดและขนาดของสินค้า

| | |
|-----------------|---|
| รุ่น | C3180 |
| ขนาดด้ามจับ | 25.5" |
| ความหนาสายรัด | 0.9 mm (0.035") |
| ความกว้างสายรัด | 32 mm (1 1/4") |
| ประเภทก๊ีบ | Overlap closed seal |
| การใช้งาน | ย้ำก๊ีบแบบพืนคู่ (Double notched) ด้ามจับอลูมิเนียม ขนาด 25.5 นิ้ว สำหรับงานหนัก |

คีมย้ำก๊ีบเหล็กพืดแบบมือโยก
ยี่ห้อ YBICO รุ่น C3180

Steel Strapping Sealer

คีมย้ำก๊ีบเหล็กพืด



YC3100



คีมย้ำก๊ีบเหล็กพืด
ยี่ห้อ YBICO รุ่น YC3100

รายละเอียดและขนาดของสินค้า

| | |
|-----------------|--|
| รุ่น | YC3100 |
| ความหนาสายรัด | 0.6 mm (0.025") - 0.8 mm (0.031") |
| ความกว้างสายรัด | 19 mm (3/4") |
| การใช้งาน | สำหรับสายรัดทนแรงดึงสูง ย้ำก๊ีบแบบฟันคู่ (Double notched) |

YC3110



คีมย้ำก๊ีบเหล็กพืด
ยี่ห้อ YBICO รุ่น YC3110

รายละเอียดและขนาดของสินค้า

| | |
|-----------------|--|
| รุ่น | YC3110 |
| ความหนาสายรัด | 0.6 mm (0.025") - 0.8 mm (0.031") |
| ความกว้างสายรัด | 32 mm (1 1/4") |
| การใช้งาน | สำหรับสายรัดทนแรงดึงสูง ย้ำก๊ีบแบบฟันคู่ (Double notched) |

CU12



กรรไกรตัดเหล็กพืด
ยี่ห้อ Macroleague รุ่น CU12

รายละเอียดและขนาดของสินค้า

| | |
|------------------|--------------------------------|
| รุ่น | CU12 |
| ความยาว | 300 mm |
| น้ำหนัก | 0.84 kg |
| ใช้กับสายรัดขนาด | กว้าง 9.5 - 32 mm x หนา 0.8 mm |

CU18



กรรไกรตัดเหล็กพืด
ยี่ห้อ Macroleague รุ่น CU18

รายละเอียดและขนาดของสินค้า

| | |
|------------------|--------------------------------|
| รุ่น | CU18 |
| ความยาว | 450 mm |
| น้ำหนัก | 1.25 kg |
| ใช้กับสายรัดขนาด | กว้าง 9.5 - 50 mm x หนา 0.9 mm |

Steel Strapping Cutter

กรรไกรตัดเหล็กพืด



CU24



กรรไกรตัดเหล็กพืด
ยี่ห้อ Macroleague รุ่น CU24

รายละเอียดและขนาดของสินค้า

| | |
|------------------|--------------------------------|
| รุ่น | CU24 |
| ความยาว | 660 mm |
| น้ำหนัก | 2.60 kg |
| ใช้กับสายรัดขนาด | กว้าง 9.5 - 50 mm x หนา 1.2 mm |

Steel Strapping Dispenser

รถเข็นใส่สายรัดเหล็กพืด



DR19/32



รถเข็นใส่สายรัดเหล็กพืด ยี่ห้อ Macroleague รุ่น DR19/32

รายละเอียดและขนาดของสินค้า

| | |
|-----------------------|---------------------|
| รุ่น | DR19/32 |
| น้ำหนัก | 16.5 kg |
| ประเภทสายรัด | สายรัดเหล็กพืด |
| DR19 ใช้กับสายรัดขนาด | กว้าง 13, 16, 19 mm |
| DR32 ใช้กับสายรัดขนาด | กว้าง 25, 32 mm |

รถเข็นใส่สายรัดเหล็กพืด ชนิดแถบเดี่ยว (Ribbon Wound)
มีให้เลือก 2 ขนาด

CONTACT US



สำนักงาน กรุงเทพมหานคร

ที่อยู่ 43/19 ม.3 แขวงสามด้า เขตบางขุนเทียน
จ.กรุงเทพมหานคร 10150
โทร 02-4528426-9 แฟกซ์ 02-4528487
Email: salebkk2@noppakun.com

สำนักงาน ประจวบคีรีขันธ์

ที่อยู่ 57/6 ม.8 ต.แม่รำพึง อ.บางสะพาน
จ.ประจวบคีรีขันธ์ 77140
โทร 032-691659 แฟกซ์ 032-691660
Email: patcharin@noppakun.com

สำนักงาน ระยอง

ที่อยู่ 342/4 ม.8 ต.มาบข่า อ.นิคมพัฒนา
จ.ระยอง 21180
โทร 038-636490-1 แฟกซ์ 038-636493
Email: salery@noppakun.com

สำนักงาน นครศรีธรรมราช

ที่อยู่ 387 ม.1 ต.นาโพธิ์ อ.ทุ่งสง
จ.นครศรีธรรมราช 80110
โทร 081-9016921, 075-421509
แฟกซ์ 075-421495



www.noppakun.com



Noppakun Steel Works Co.,Ltd



Line OA : @124qikew



095-452-2919



sawitchaya@noppakun.com

