

# 01

Steel Strapping and Tools  
**เหล็กพืดและเครื่องมือรัด**  
**สายรัดเหล็ก**

MH32A



เครื่องรัดเหล็กพืดแบบไม่ใช้ก๊ีบ  
ยี่ห้อ Macroleague รุ่น MH32A

รายละเอียดและขนาดของสินค้า

รุ่น	MH32A
น้ำหนัก	3.7 kg
ประเภทข้อต่อ	ไม่ใช้ก๊ีบ
ความแข็งแรงของจุดต่อสายเทียบกับ ความแข็งแรงของสายรัด	80 - 85 %
ความหนาสายรัด	0.4mm - 0.6mm
ความกว้างสายรัด	13mm. 16mm. 19mm
ประเภทสายรัด	สายรัดเหล็กพืดแบบแรงดึงมาตรฐาน
ขนาด	กว้าง 10 cm x ยาว 40 cm x สูง 33 cm
สี	เหลือง
การใช้งาน	ดึง รัด ตัด สายรัดในตัว โดยไม่ต้องใช้ก๊ีบ สะดวก รวดเร็วและลดต้นทุนในการใช้งาน

MH35



## เครื่องรัดเหล็กพืดแบบไม่ใช้ก๊ีบ ยี่ห้อ Macroleague รุ่น MH35

### รายละเอียดและขนาดของสินค้า

รุ่น	MH35
น้ำหนัก	4.2 kg
ประเภทข้อต่อ	ไม่ใช้ก๊ีบ
ความแข็งแรงของจุดต่อสายเทียบกับ ความแข็งแรงของสายรัด	80 - 85 %
ความหนาสายรัด	0.55mm - 0.75mm
ความกว้างสายรัด	16mm. 19mm. 25mm
ประเภทสายรัด	สายรัดเหล็กพืดแบบแรงดึงมาตรฐาน และสายรัด เหล็กพืดแบบทนแรงดึงสูง
ขนาด	กว้าง 10 cm x ยาว 40 cm x สูง 33 cm
สี	แดง
การใช้งาน	ดึง รัด ตัด สายรัดในตัว โดยไม่ต้องใช้ก๊ีบ สะดวก รวดเร็วและลดต้นทุนในการใช้งาน

MR36



เครื่องรัดเหล็กพืดแบบใช้ก๊ีบ  
ยี่ห้อ Macroleague รุ่น MR36

รายละเอียดและขนาดของสินค้า

รุ่น	MR36
น้ำหนัก	3.5 kg
ประเภทข้อต่อ	รอยย้าเดียว
ความแข็งแรงของจุดต่อสายเทียบกับ ความแข็งแรงของสายรัด	50 - 60 %
ความหนาสายรัด	0.4mm - 0.6mm
ความกว้างสายรัด	13mm. 16mm. 19mm
ประเภทสายรัด	สายรัดเหล็กพืดแบบแรงดึงมาตรฐาน และสายรัด เหล็กพืดแบบทนแรงดึงสูง
ขนาด	กว้าง 10 cm x ยาว 40 cm x สูง 33 cm
การใช้งาน	เครื่องดึง ย้ำ ตัด สายรัดเหล็กพืดในตัว ใช้งานง่าย สะดวกรวดเร็ว เหมาะสำหรับทั้งสายรัดเหล็กพืด แบบแรงดึงมาตรฐาน และสายรัดเหล็กพืดแบบทน แรงดึงสูง

## SA104



เครื่องรัดเหล็กพืดระบบลม  
ยี่ห้อ YBICO รุ่น SA104

### รายละเอียดและขนาดของสินค้า

รุ่น	SA104
แรงดึงสูงสุด	4500N
ความกดอากาศ	4.5 - 6 bar
น้ำหนัก	4.9 kg
ความหนาสายรัด	0.4 mm (0.015") - 0.6 mm (0.025")
ความกว้างสายรัด	13 mm (1/2")
ประเภทก๊ีบ	Overlap closed seal
การใช้งาน	ดึง ย้ำ ตัด ในเครื่องเดียว เหมาะสำหรับสิ่งของที่มี รูปทรงแบนหรือกลม

## SA105



เครื่องรัดเหล็กพืดระบบลม  
ยี่ห้อ YBICO รุ่น SA105

### รายละเอียดและขนาดของสินค้า

รุ่น	SA105
แรงดึงสูงสุด	4500N
ความกดอากาศ	4.5 - 6 bar
น้ำหนัก	4.9 kg
ความหนาสายรัด	0.4 mm (0.015") - 0.6 mm (0.025")
ความกว้างสายรัด	16 mm (5/8")
ประเภทก๊ีบ	Overlap closed seal
การใช้งาน	ดึง ย้ำ ตัด ในเครื่องเดียว เหมาะสำหรับสิ่งของที่มี รูปทรงแบนหรือกลม

## SA106

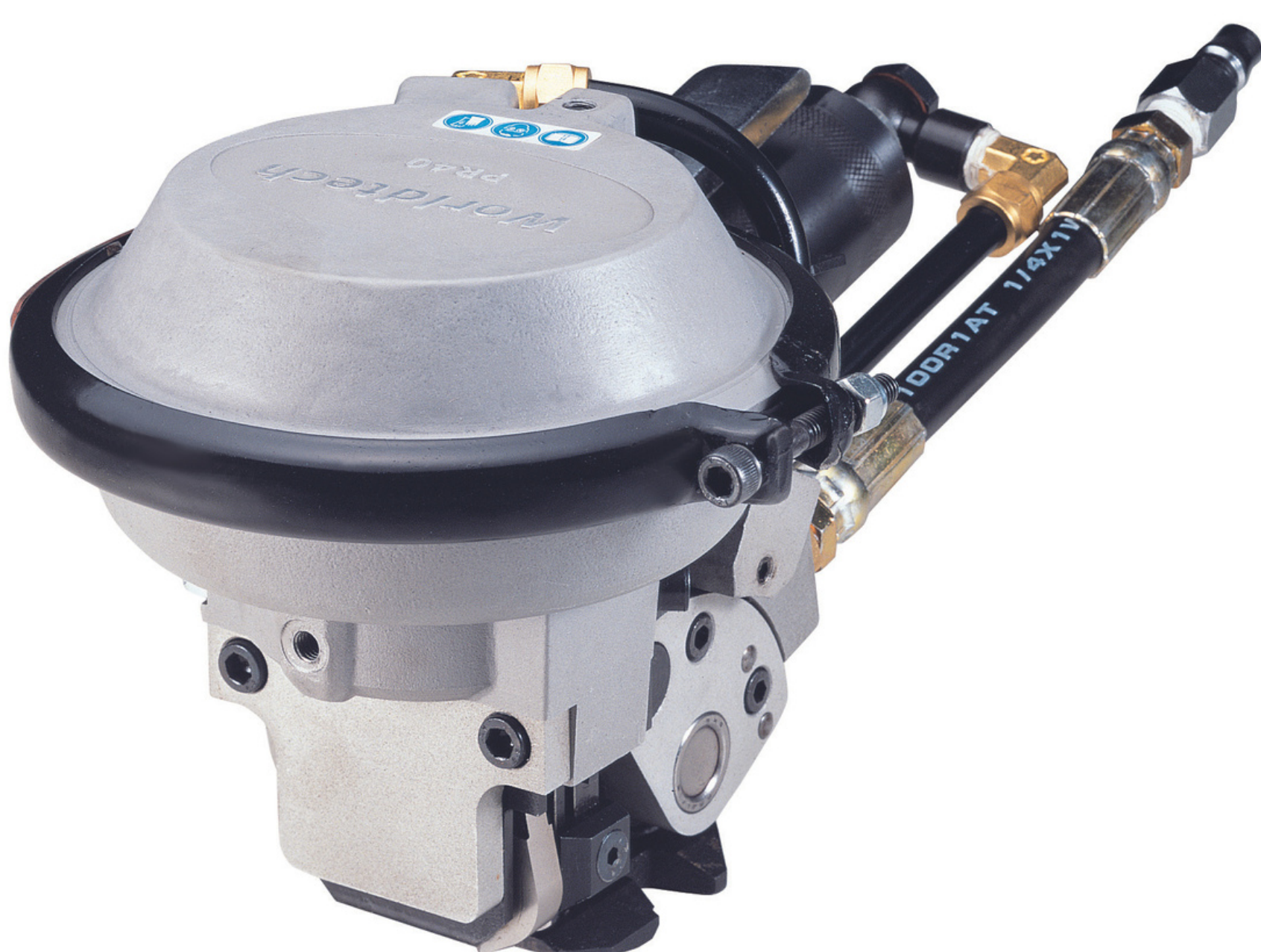


เครื่องรัดเหล็กพืดระบบลม  
ยี่ห้อ YBICO รุ่น SA106

### รายละเอียดและขนาดของสินค้า

รุ่น	SA106
แรงดึงสูงสุด	4500N
ความกดอากาศ	4.5 - 6 bar
น้ำหนัก	4.9 kg
ความหนาสายรัด	0.4 mm (0.015") - 0.6 mm (0.025")
ความกว้างสายรัด	19 mm (3/4")
ประเภทก๊ีบ	Overlap closed seal
การใช้งาน	ดึง ย้ำ ตัด ในเครื่องเดียว เหมาะสำหรับสิ่งของที่มี รูปทรงแบนหรือกลม

## PR40



เครื่องรัดเหล็กพืดระบบลม  
ยี่ห้อ Macroleague รุ่น PR40

### รายละเอียดและขนาดของสินค้า

รุ่น	PR40
น้ำหนัก	4.5 kg
ประเภทสายรัด	Steel strap
ชนิดสายรัด	Regular Duty
ความหนาสายรัด	0.4 - 0.6 mm
ความกว้างสายรัด	16, 19 mm
แรงดึงสูงสุด	400 kg
ประเภทก๊ีบ	Push type
ขนาดก๊ีบ	16, 19 mm
ความกดอากาศ	5 - 6 bar
ขนาด	38cm (L) x 25cm (W) x 18cm (H)
การใช้งาน	เครื่องดึง รัด ตัด สายรัดเหล็กพืดในตัว

PR45



เครื่องรัดเหล็กพืดระบบลม  
ยี่ห้อ Macroleague รุ่น PR45

รายละเอียดและขนาดของสินค้า

รุ่น	PR45
ประเภทข้อต่อ	Double notch (reverse)
น้ำหนัก	15 kg
ประเภทสายรัด	Steel strap
ชนิดสายรัด	Regular duty and High tension
ความหนาสายรัด	0.8mm - 1.0mm
ความกว้างสายรัด	32mm
แรงดึงสูงสุด	9000N
ความแข็งแรงของ จุดต่อสายเทียบกับ ความแข็งแรงของ สายรัด	60 - 80%
ความกดอากาศ	5 - 6 bar
ขนาด	(L) 40cm x (W) 27cm x (H) 40cm
การใช้งาน	เครื่องดึง รัด ตัด สายรัดเหล็กพืดในตัว แบบใช้ระบบลม สะดวกรวดเร็วในการใช้งาน

PT52



เครื่องรัดเหล็กพืดระบบลม  
ยี่ห้อ Macroleague รุ่น PR52

รายละเอียดและขนาดของสินค้า

รุ่น	PT52
แรงดึงสูงสุด	9000N
ความกดอากาศ	5 - 6 bar
น้ำหนัก	3.95 kg
ความหนาสายรัด	0.6mm - 1.2mm
ความกว้างสายรัด	19mm - 32mm
ประเภทสายรัด	สายรัดเหล็กพืดแบบแรงดึงมาตรฐาน และ สายรัดเหล็กพืดแบบทนแรงดึงสูง
ขนาดเครื่องมือ	กว้าง 11 cm x ยาว 30 cm x สูง 11 cm
ขนาดบรรจุภัณฑ์	กว้าง 25 cm x ยาว 38 cm x สูง 17 cm
น้ำหนักรวม	4.85 kg

PS21



เครื่องหนีบกับเหล็กพืดระบบลม  
ยี่ห้อ Macroleague รุ่น PS21

รายละเอียดและขนาดของสินค้า

รุ่น	PS21
น้ำหนัก	3 kg
ประเภทข้อต่อ	5 - 6 bar
ความแข็งแรงของจุดต่อสายเทียบ กับความแข็งแรงของสายรัด	50 - 60 %
ความหนาสายรัด	0.7mm - 1.0mm
ความกว้างสายรัด	19mm. 25mm. 32mm
ประเภทสายรัด	สายรัดเหล็กพืดแบบแรงดึงมาตรฐาน และสายรัดเหล็กพืดแบบทนแรงดึงสูง
ขนาด	กว้าง 12 cm x ยาว 30 cm x สูง 22 cm



PS22

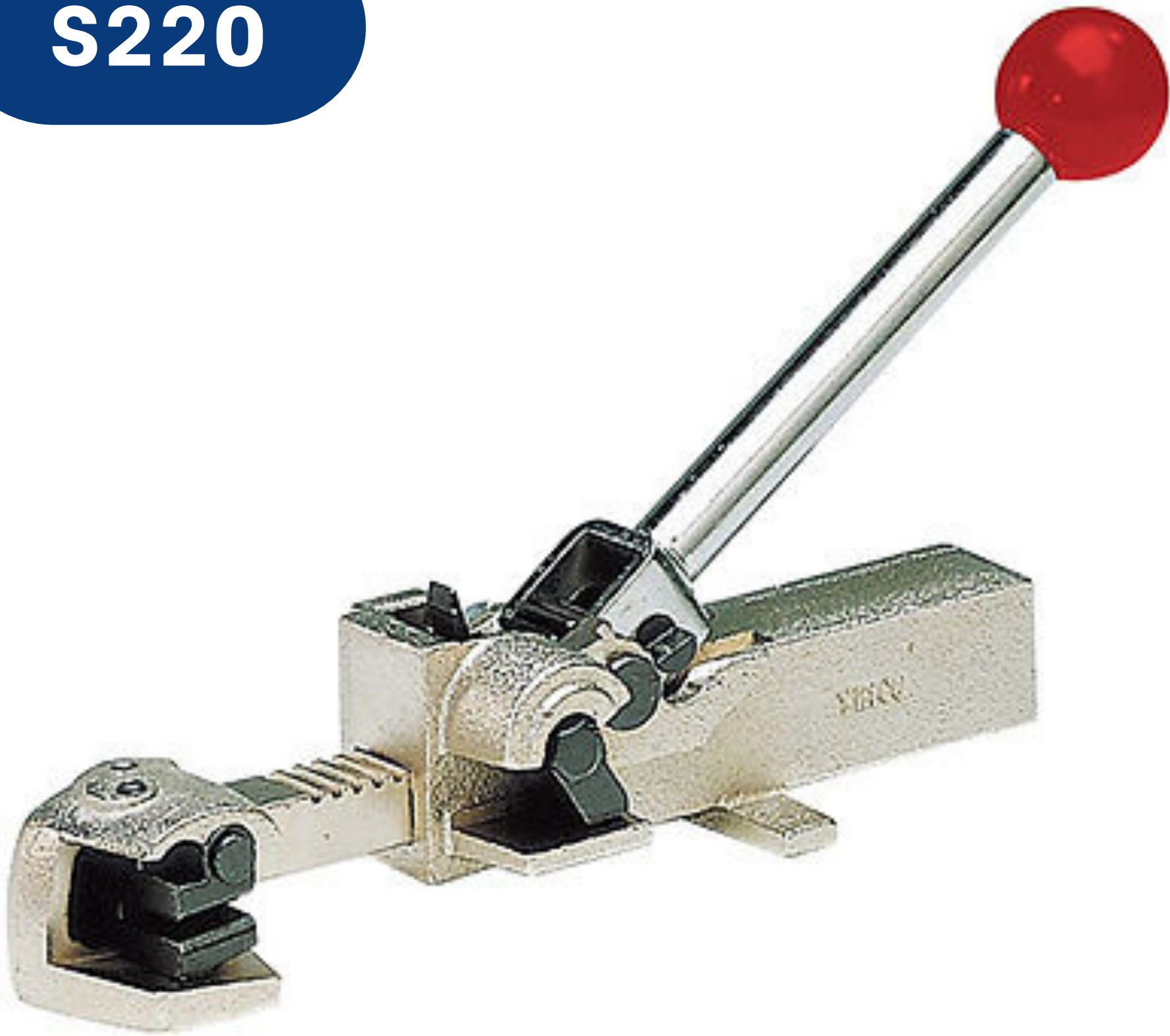


## เครื่องหนีบกับเหล็กพืดระบบลม ยี่ห้อ Macroleague รุ่น PS22

### รายละเอียดและขนาดของสินค้า

รุ่น	PS22
น้ำหนัก	4.4 kg
ประเภทข้อต่อ	รอยย้ำคู่
ขนาดก๊ีบ	19mm. 25mm. 32mm
ความกดอากาศ	5 - 6 bar
ท่อ	Min. inside diam. = 8mm/5/16
แรงสั้นสะเทือนที่ด้ามจับ	0.551m/s <sup>2</sup>
Levels, measurement type A	87.9dB(A)
ความหนาสายรัด	0.7mm-1.0mm (สายรัดเหล็กพืดแบบแรงดึงมาตรฐาน) 0.7mm-0.9mm (สายรัดเหล็กพืดแบบทนแรงดึงสูง)
ความกว้างสายรัด	19mm. 25mm. 32mm
ประเภทสายรัด	สายรัดเหล็กพืดแบบแรงดึงมาตรฐาน และสายรัดเหล็กพืดแบบทนแรงดึงสูง
ขนาด	กว้าง 15.6 cm x ยาว 30.5 cm x สูง 24.8 cm
ขนาดบรรจุภัณฑ์	กว้าง 25 cm x ยาว 38 cm x สูง 17 cm
น้ำหนักรวม	5.2 kg

**S220**



เครื่องรัดเหล็กพืดแบบมือโยก  
ยี่ห้อ YBICO รุ่น S220

### รายละเอียดและขนาดของสินค้า

รุ่น	S220
ใช้กับสายรัดขนาด	กว้าง 9.5-19 mm x หนา 0.8 mm
ประเภทข้อต่อ	ก๊ีบตัวยู
การใช้งาน	เหมาะสำหรับสินค้าที่มีลักษณะทรงกลมหรือไม่เรียบ

**S225**



เครื่องรัดเหล็กพืดแบบมือโยก  
ยี่ห้อ YBICO รุ่น S225

### รายละเอียดและขนาดของสินค้า

รุ่น	S225
ใช้กับสายรัดขนาด	กว้าง 9.5-19 mm x หนา 0.9 mm
ประเภทข้อต่อ	ก๊ีบตัวยู
การใช้งาน	เหมาะสำหรับสินค้าที่มีลักษณะทรงกลมหรือไม่เรียบ

# Steel Strapping Tensioner

## เครื่องดึงเหล็กพืด



**S290**



**เครื่องรัดเหล็กพืดแบบมือโยก**  
**ยี่ห้อ YBICO รุ่น S290**

### รายละเอียดและขนาดของสินค้า

รุ่น	S290
ใช้กับสายรัดขนาด	กว้าง 9.5-19 mm x หนา 0.9 mm
ประเภทข้อต่อ	ก๊ีบตัวยู
การใช้งาน	เหมาะสำหรับรัดสิ่งของที่เรียบแบน

**S298**



**เครื่องรัดเหล็กพืดแบบมือโยก**  
**ยี่ห้อ YBICO รุ่น S298**

### รายละเอียดและขนาดของสินค้า

รุ่น	S298
ใช้กับสายรัดขนาด	กว้าง 19-32 mm x หนา 0.9 mm
ประเภทข้อต่อ	ก๊ีบตัวยู
การใช้งาน	เหมาะกับเหล็กพืดแบบทนแรงดึงสูง

# Steel Strapping Sealer

## คีมย้ำก๊ีบเหล็กพืด



**C3105**



คีมย้ำก๊ีบเหล็กพืดแบบมือโยก  
ยี่ห้อ YBICO รุ่น C3105

### รายละเอียดและขนาดของสินค้า

รุ่น	C3105
ขนาดด้ามจับ	11"
ความกว้างสายรัด	16 mm (5/8")
ประเภทก๊ีบ	Open seal (ก๊ีบตัวยู) หรือ Overlap closed seal
การใช้งาน	ย้ำก๊ีบแบบฟันคู่ (Double notched)

**C3125**



คีมย้ำก๊ีบเหล็กพืดแบบมือโยก  
ยี่ห้อ YBICO รุ่น C3125

### รายละเอียดและขนาดของสินค้า

รุ่น	C3125
ขนาดด้ามจับ	14"
ความกว้างสายรัด	16 mm (5/8")
ประเภทก๊ีบ	Open seal (ก๊ีบตัวยู) หรือ Overlap closed seal
การใช้งาน	ย้ำก๊ีบแบบฟันคู่ (Double notched)

# Steel Strapping Sealer

## คีมย้ำก๊ีบเหล็กพืด



**C3170**



### รายละเอียดและขนาดของสินค้า

รุ่น	C3170
ขนาดด้ามจับ	27"
ความกว้างสายรัด	19 mm (3/4")
ประเภทก๊ีบ	Open seal (ก๊ีบตัวยู) หรือ Overlap closed seal
การใช้งาน	ย้ำก๊ีบแบบพืนเดี่ยว ด้ามจับ ท่อเหล็กขนาด 27 นิ้ว

คีมย้ำก๊ีบเหล็กพืดแบบมือโยก  
ยี่ห้อ YBICO รุ่น C3170

**C3180**



### รายละเอียดและขนาดของสินค้า

รุ่น	C3180
ขนาดด้ามจับ	25.5"
ความหนาสายรัด	0.9 mm (0.035")
ความกว้างสายรัด	32 mm (1 1/4")
ประเภทก๊ีบ	Overlap closed seal
การใช้งาน	ย้ำก๊ีบแบบพืนคู่ (Double notched) ด้ามจับอลูมิเนียม ขนาด 25.5 นิ้ว สำหรับงานหนัก

คีมย้ำก๊ีบเหล็กพืดแบบมือโยก  
ยี่ห้อ YBICO รุ่น C3180

# Steel Strapping Sealer

## คีมย้ำก๊ีบเหล็กพืด



### YC3100



คีมย้ำก๊ีบเหล็กพืด  
ยี่ห้อ YBICO รุ่น YC3100

#### รายละเอียดและขนาดของสินค้า

รุ่น	YC3100
ความหนาสายรัด	0.6 mm (0.025") - 0.8 mm (0.031")
ความกว้างสายรัด	19 mm (3/4")
การใช้งาน	สำหรับสายรัดทนแรงดึงสูง ย้ำก๊ีบแบบฟันคู่ (Double notched)

### YC3110



คีมย้ำก๊ีบเหล็กพืด  
ยี่ห้อ YBICO รุ่น YC3110

#### รายละเอียดและขนาดของสินค้า

รุ่น	YC3110
ความหนาสายรัด	0.6 mm (0.025") - 0.8 mm (0.031")
ความกว้างสายรัด	32 mm (1 1/4")
การใช้งาน	สำหรับสายรัดทนแรงดึงสูง ย้ำก๊ีบแบบฟันคู่ (Double notched)

### CU12



กรรไกรตัดเหล็กพืด  
ยี่ห้อ Macroleague รุ่น CU12

#### รายละเอียดและขนาดของสินค้า

รุ่น	CU12
ความยาว	300 mm
น้ำหนัก	0.84 kg
ใช้กับสายรัดขนาด	กว้าง 9.5 - 32 mm x หนา 0.8 mm

### CU18



กรรไกรตัดเหล็กพืด  
ยี่ห้อ Macroleague รุ่น CU18

#### รายละเอียดและขนาดของสินค้า

รุ่น	CU18
ความยาว	450 mm
น้ำหนัก	1.25 kg
ใช้กับสายรัดขนาด	กว้าง 9.5 - 50 mm x หนา 0.9 mm

# Steel Strapping Cutter

## กรรไกรตัดเหล็กพืด



CU24



กรรไกรตัดเหล็กพืด  
ยี่ห้อ Macroleague รุ่น CU24

### รายละเอียดและขนาดของสินค้า

รุ่น	CU24
ความยาว	660 mm
น้ำหนัก	2.60 kg
ใช้กับสายรัดขนาด	กว้าง 9.5 - 50 mm x หนา 1.2 mm



# Steel Strapping Dispenser

## รถเข็นใส่สายรัดเหล็กพืด



DR19/32



### รถเข็นใส่สายรัดเหล็กพืด ยี่ห้อ Macroleague รุ่น DR19/32

#### รายละเอียดและขนาดของสินค้า

รุ่น	DR19/32
น้ำหนัก	16.5 kg
ประเภทสายรัด	สายรัดเหล็กพืด
DR19 ใช้กับสายรัดขนาด	กว้าง 13, 16, 19 mm
DR32 ใช้กับสายรัดขนาด	กว้าง 25, 32 mm

รถเข็นใส่สายรัดเหล็กพืด ชนิดแถบเดี่ยว (Ribbon Wound)  
มีให้เลือก 2 ขนาด

ก๊อบรัดเหล็กพืดแบบตัวโอบ



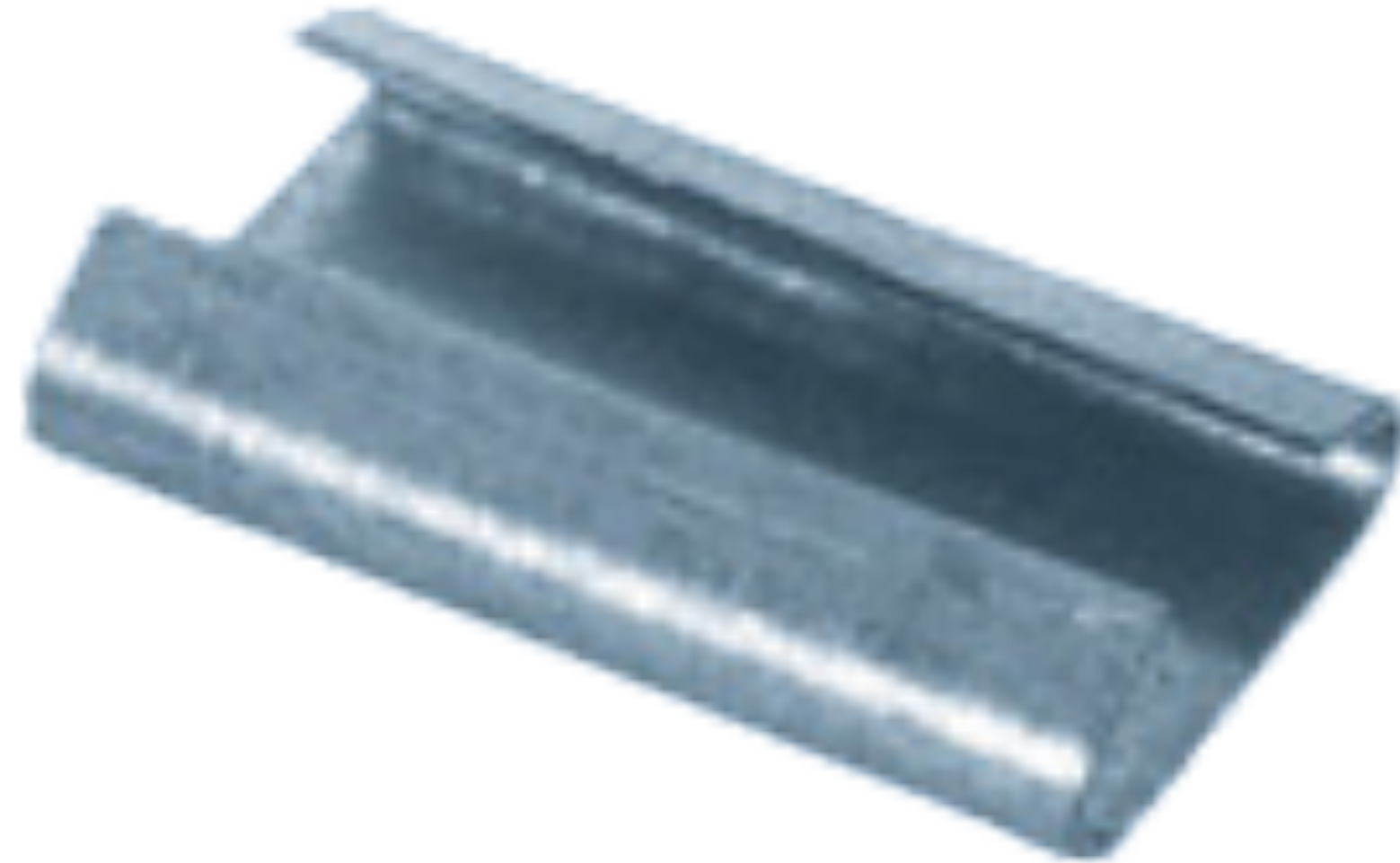
ก๊อบรัดเหล็กพืดแบบตัวยูเปิดข้าง



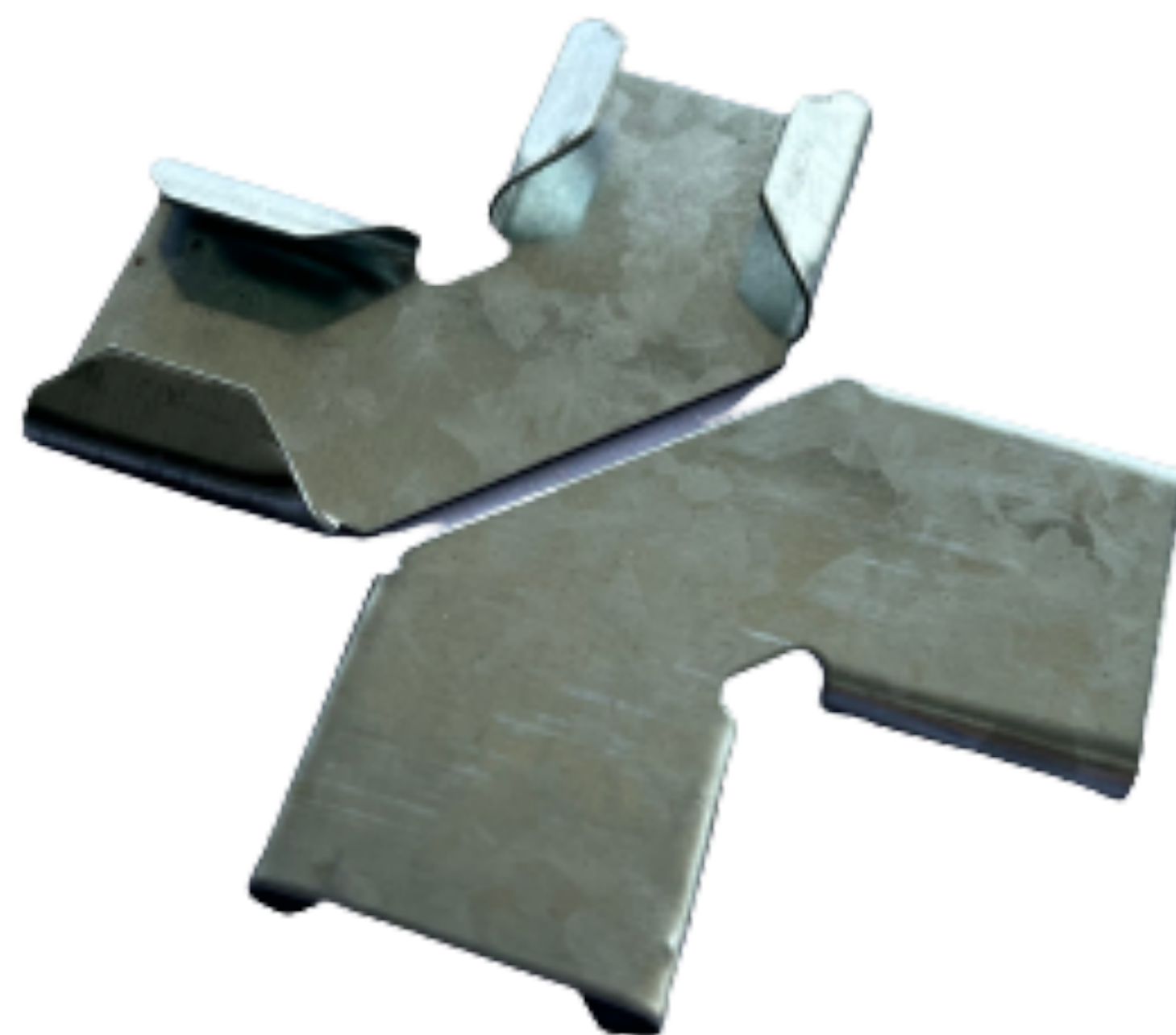
ก๊อบรัดเหล็กพืดแบบตัวยูไม่พับ



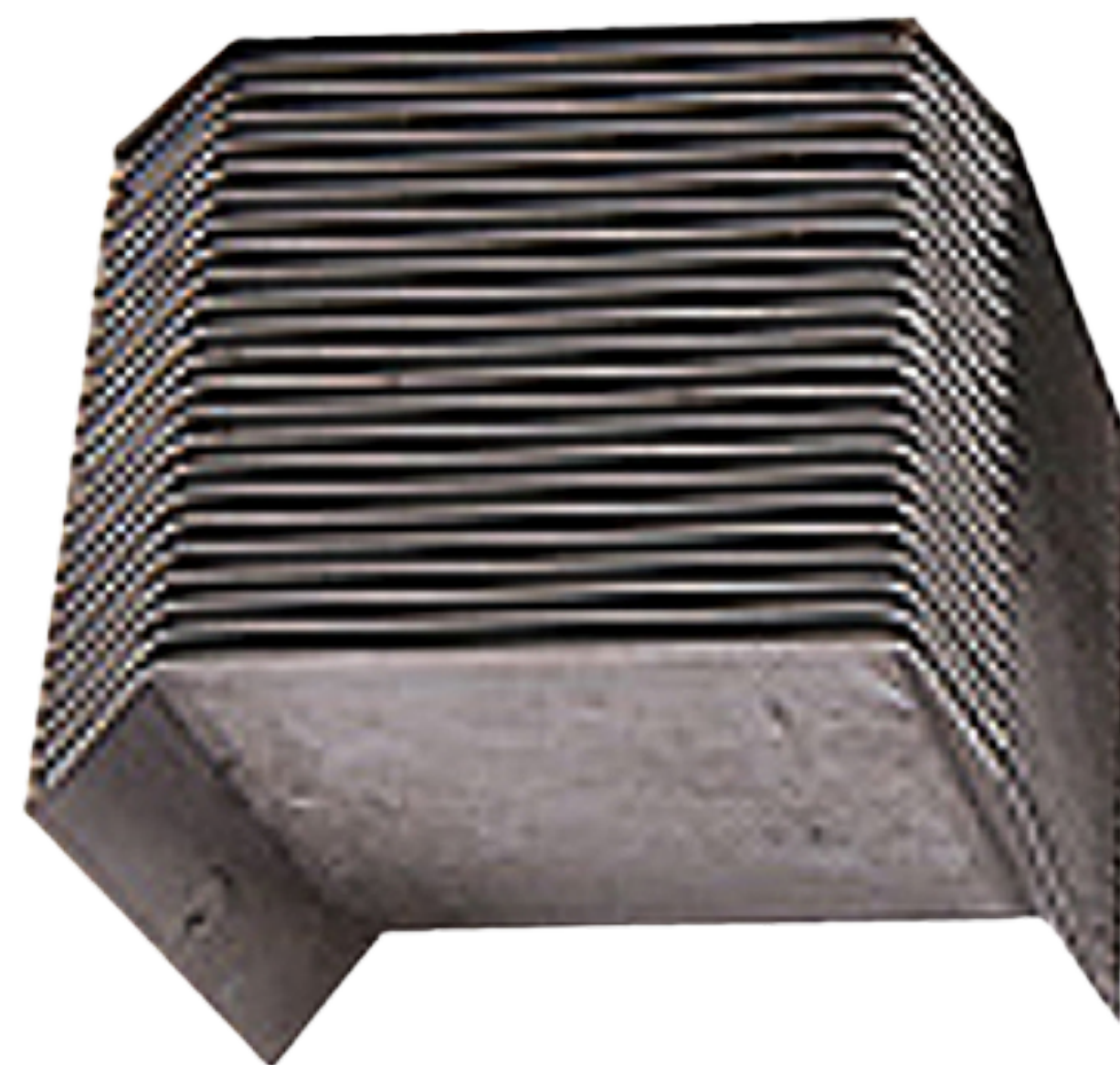
ก๊อบรัดเหล็กพืดแบบตัวยูพับ



ก๊อบรัดเหล็กพืดแบบสามทาง



ก๊อบรัดเหล็กพืดแบบแม็กกาซีน



# CONTACT US



## สำนักงาน กรุงเทพมหานคร

ที่อยู่ 43/19 ม.3 แขวงสามด้า เขตบางขุนเทียน  
จ.กรุงเทพมหานคร 10150  
โทร 02-4528426-9 แฟกซ์ 02-4528487  
Email: salebkk2@noppakun.com

## สำนักงาน ประจวบคีรีขันธ์

ที่อยู่ 57/6 ม.8 ต.แม่รำพึง อ.บางสะพาน  
จ.ประจวบคีรีขันธ์ 77140  
โทร 032-691659 แฟกซ์ 032-691660  
Email: patcharin@noppakun.com

## สำนักงาน ระยอง

ที่อยู่ 342/4 ม.8 ต.มาบข่า อ.นิคมพัฒนา  
จ.ระยอง 21180  
โทร 038-636490-1 แฟกซ์ 038-636493  
Email: salery@noppakun.com

## สำนักงาน นครศรีธรรมราช

ที่อยู่ 387 ม.1 ต.นาโพธิ์ อ.ทุ่งสง  
จ.นครศรีธรรมราช 80110  
โทร 081-9016921, 075-421509  
แฟกซ์ 075-421495



[www.noppakun.com](http://www.noppakun.com)



Noppakun Steel Works Co.,Ltd



Line OA : @124qikew



095-452-2919



[sawitchaya@noppakun.com](mailto:sawitchaya@noppakun.com)

