

URL: www.cwthai.com , cwthai.yellowpages.co.th e-mail : thailand@castorwheel.com

- สำนักงานใหญ่ ถนนลาดพร้าว 101 บางกะปิ กรุงเทพฯ Tel : [0-2948-3096-7](tel:0-2948-3096-7) , [0-2948-4326](tel:0-2948-4326) LINE ID : กรุงเทพฯ = cwthailand
- สาขาบ่อวิน ถนนทางหลวงหมายเลข 331 ศรีราชา ชลบุรี Tel : [038-116-834-5](tel:038-116-834-5) LINE ID : บ่อวิน = cwbowin

ศูนย์รวม ลูกล้ออุตสาหกรรม
 ผู้นำเข้าลูกล้อ จัดจำหน่ายลูกล้อ

- ลูกล้อยี่ห้อ **ETHOS, COLSON, FOOT MASTER**
- รถเข็นยี่ห้อ **PRESTAR** ทั้ง รถเข็นขนาดเล็ก รถเข็นขนาดใหญ่ รถเข็นใช้ในโรงงาน



URL: www.cwthai.com , cwthai.yellowpages.co.th e-mail : thailand@castorwheel.com

- สำนักงานใหญ่ ถนนลาดพร้าว 101 บางกะปิ กรุงเทพฯ Tel : [0-2948-3096-7](tel:0-2948-3096-7) , [0-2948-4326](tel:0-2948-4326) LINE ID : กรุงเทพฯ = cwthailand
- สาขาบ่อวิน ถนนทางหลวงหมายเลข 331 ศรีราชา ชลบุรี Tel : [038-116-834-5](tel:038-116-834-5) LINE ID : บ่อวิน = cwbowin



361 MTW 080 PBT
รหัส : ETH-361MTW080PBT

ล้อ Phenolic แป้นเป็น ขนาด 3.2"
และ 5"



362 MTW 125 PBR
รหัส : ETH-362MTW125PBR

ล้อ Phenolic แป้นเป็น ขนาด 5"

ลูกล้อทนความร้อนสูง



361 MTW 080 HBT
รหัส : ETH-361MTW080HBT

ล้อ Phenolic หัวรู ล้อเป็น ขนาด
3.2" และ 5"



363 MTW 080 HBT
รหัส : ETH-363MTW080HBT

ล้อ Phenolic หัวรู ล้อเป็น ขนาด
3.2" และ 5"

URL: www.cwthai.com , cwthai.yellowpages.co.th e-mail : thailand@castorwheel.com

- สำนักงานใหญ่ ถนนลาดพร้าว 101 บางกะปิ กรุงเทพฯ Tel : [0-2948-3096-7](tel:0-2948-3096-7) , [0-2948-4326](tel:0-2948-4326) LINE ID : กรุงเทพฯ = cwthailand
- สาขาบ่อวิน ถนนทางหลวงหมายเลข 331 ศรีราชา ชลบุรี Tel : [038-116-834-5](tel:038-116-834-5) LINE ID : บ่อวิน = cwbowin



291 UMH 100 P45
รหัส : ETH-291UMH100P45

ล้อ PU สีเหลือง แกนพลาสติกสีดำ
แป้นเป็น ขนาด 4"-6"



292 UMH 100 P45
รหัส : ETH-292UMH100P45

ล้อ PU สีเหลือง แกนพลาสติก
สีดำ แป้นเป็น เคลือบสีดำกันความ
ร่อน ขนาด 4"-6"



296 UMH100P45
รหัส : ETH-296UMH100P45

ล้อ PU สีเหลือง แกนพลาสติก
สีดำ แป้นเป็น เคลือบสีดำกันความ
ร่อน มีเบรค ขนาด 4"-6"

ลูกล้องานอุตสาหกรรมหนัก



291 UMH 100 T16
รหัส : ETH-291UMH100T16

ล้อ PU สีเหลือง แกนพลาสติก
สีดำ ล้อเป็น หัวสกรู ขนาด 4"-6"



296UMH100T16
รหัส : ETH-296UMH100T16

ล้อ PU สีเหลือง แกนพลาสติก
สีดำ หัวสกรู ล้อเป็น ขนาด 4"-6"



291 NMH 100 P45
รหัส : ETH-291NMH100P45

ล้อ Nylon สีดำ แกนพลาสติก สี
ขาว แป้นเป็น เคลือบสีดำกันความ
ร่อน ขนาด 4"-6"



292 NMH 100 P45
รหัส : ETH-292NMH100P45

ล้อ Nylon สีดำ แกนพลาสติก สี
ขาว แป้นตาย สีดำกันความร่อน
ขนาด 4"-6"



296 NMH 100 P45
รหัส : ETH-296NMH100P45

ล้อ Nylon สีดำ แกนพลาสติก สี
ขาว แป้นเป็น มีเบรค สีดำกันความ
ร่อน ขนาด 4"-6"



291 NMH 100 T16
รหัส : ETH-291NMH100T16

ล้อ Nylon สีดำ แกนพลาสติก สี
ขาว ล้อเป็น หัวสกรู สีดำกันความ
ร่อน ขนาด 4"-6"

URL: www.cwthai.com , cwthai.yellowpages.co.th e-mail : thailand@castorwheel.com

- สำนักงานใหญ่ ถนนลาดพร้าว 101 บางกะปิ กรุงเทพฯ Tel : [0-2948-3096-7](tel:0-2948-3096-7) , [0-2948-4326](tel:0-2948-4326) LINE ID : กรุงเทพฯ = cwthailand
- สาขาบ่อวิน ถนนทางหลวงหมายเลข 331 ศรีราชา ชลบุรี Tel : [038-116-834-5](tel:038-116-834-5) LINE ID : บ่อวิน = cwbowin



253 Eiy 100 P01
รหัส : ETH-253Eiy100P01

ล้อ ยาง สีเทา แกนพลาสติก แผ่น
เป็น มีเบรค ขนาดตั้งแต่ 3"- 5"



256 Eiy 075 P01
รหัส : ETH-256Eiy075P01

ล้อ ยาง สีเทา แกนพลาสติก แผ่น
เป็น มีเบรคเหล็ก ขนาด 3"



Eiy 075-125
รหัส : ETH-Eiy075

ล้อ ยาง สีเทา แกนพลาสติก ขนาด
ตั้งแต่ 3"- 5"



253 Eiy 075 H10
รหัส : ETH-253Eiy075H10

ล้อ ยาง สีเทา แกนพลาสติก หัวมีรู
ล้อเป็น มีเบรค ขนาดตั้งแต่ 4"- 5"



251 NiY 075 P01
รหัส : ETH-251NiY075P01

ล้อไนลอน สีขาว แผ่นเป็น ขนาด
ตั้งแต่ 3"- 5"



252 NiY 075 P01
รหัส : ETH-252NiY075P01

ล้อไนลอน สีขาว แผ่นตาย ขนาด
ตั้งแต่ 3"-5"

ดูผลงานอุตสาหกรรมกลาง



251 Eiy 075 T10
รหัส : ETH-251Eiy075T10

ล้อ ยาง สีเทา แกนพลาสติก ล้อ
เป็น หัวสกรู ขนาดตั้งแต่ 3"- 5"



253 Eiy 100 T10
รหัส : ETH-253Eiy100T10

ล้อ ยาง สีเทา แกนพลาสติก แผ่น
เป็น มีเบรคพลาสติก ขนาดตั้งแต่
3"- 5"



251 Eiy 075 H10
รหัส : ETH-251Eiy075H10

ล้อ ยาง สีเทา แกนพลาสติก ล้อเป็น
หัวมีรู ขนาดตั้งแต่ 3"- 5"



253 NiY 075 P01
รหัส : ETH-253NiY075P01

ล้อไนลอน สีขาว แผ่นเป็น มีเบรค
พลาสติก ขนาดตั้งแต่ 3"-5"



256 NiY 075 P01
รหัส : ETH-256NiY075P01

ล้อไนลอน สีขาว แผ่นเป็น มีเบรค
พลาสติก ขนาดตั้งแต่ 3"



NiY 075-125
รหัส : ETH-NiY/075

ล้อไนลอน สีขาว ขนาดตั้งแต่
3"-5"

URL: www.cwthai.com , cwthai.yellowpages.co.th e-mail : thailand@castorwheel.com

- สำนักงานใหญ่ ถนนลาดพร้าว 101 บางกะปิ กรุงเทพฯ Tel : [0-2948-3096-7](tel:0-2948-3096-7) , [0-2948-4326](tel:0-2948-4326) LINE ID : กรุงเทพฯ = cwthailand
- สาขาบ่อวิน ถนนทางหลวงหมายเลข 331 ศรีราชา ชลบุรี Tel : [038-116-834-5](tel:038-116-834-5) LINE ID : บ่อวิน = cwbowin



251 NIY 075 T10
รหัส : ETH-251NIY075T10

ล้อไนลอน สีขาว ล้อหมุน หัวเกลียว ขนาดตั้งแต่ 3"-5"



253 NIY 100 T10
รหัส : ETH-253NIY100T10

ล้อไนลอน สีขาว ล้อเป็น หัวเกลียว มีเบรคพลาสติก ขนาดตั้งแต่ 4"-5"



256 NIY 075 T10
รหัส : ETH-256NIY075T10

ล้อไนลอน สีขาว หัวเกลียว ล้อเป็น มีเบรคเหล็ก ขนาดตั้งแต่ 3"



261 UBZ 040 P60
รหัส : ETH-261UBZ040P60

ล้อ PU แกนพลาสติก แป้นเป็น ขนาด 1.6"-2.5"



262 UBZ 040 P60
รหัส : ETH-262UBZ040P60

ล้อ PU แกนพลาสติก แป้นตาย ขนาด 1.6"-2.5"



266 UBZ 040 P60
รหัส : ETH-266UBZ040P60

ล้อ PU แกนพลาสติก แป้นเป็น มีเบรค ขนาด 1.6"-2.5"

ลูกส่งงานอุตสาหกรรมกลาง



251 NIY 075 H10
รหัส : ETH-251NIY075H10

ล้อไนลอน สีขาว หัวรู ล้อเป็น ขนาดตั้งแต่ 3"-5"



253 NIY 100 H10
รหัส : ETH-253NIY100H10

ล้อไนลอน สีขาว ขนาดตั้งแต่ 4"-5" หัวรู ล้อเป็น มีเบรค



258 UVB 125 H13 (LT14 & RT14)
รหัส : COL-258UVB125H13

ล้อรถเข็นซี่ปั้ง PU คุณภาพสูง หัวรู ล้อเป็น มีเบรคคันโยก ด้านซ้าย หรือขวา ขนาด 5"



261 UBZ 040 T12
รหัส : ETH-261UBZ040T12

ล้อ PU แกนพลาสติก หัวสกรู ล้อเป็น ขนาด 1.6"-2.5"



266 UBZ 040 T12
รหัส : ETH-266UBZ040T12

ล้อ PU แกนพลาสติก ล้อเป็น หัวสกรู มีเบรค ขนาด 1.6"-2.5"



491 XUQ 100-250 P45
รหัส : ETH-491XUQ100-250P45

ล้อ PU สีแดง โครงเหล็กเชื่อม แป้นหมุน ขนาดตั้งแต่ 4" - 10"

URL: www.cwthai.com , cwthai.yellowpages.co.th e-mail : thailand@castorwheel.com

- สำนักงานใหญ่ ถนนลาดพร้าว 101 บางกะปิ กรุงเทพฯ Tel : [0-2948-3096-7](tel:0-2948-3096-7) , [0-2948-4326](tel:0-2948-4326) LINE ID : กรุงเทพฯ = cwthailand
- สาขาบ่อวิน ถนนทางหลวงหมายเลข 331 ศรีราชา ชลบุรี Tel : [038-116-834-5](tel:038-116-834-5) LINE ID : บ่อวิน = cwbowin



ล้อ PU สีเทา ชนิดแป้น
 รหัส : ETH-271UGY-SERIES

ล้อ PU สีเทา ชนิดแป้นหมุน มี
 ลูกปืนดลัม



ล้อ PU สีเทา ชนิดแป้น
 รหัส : ETH-272UGY-SERIES

ล้อ PU สีเทา ชนิดแป้นตาย



ล้อ PU สีเทา ชนิดแป้น
 รหัส : ETH-273UGY-SERIES

ล้อ PU สีเทา แป้นเป็น มีเบรคหลัง
 มีลูกปืนดลัม



ล้อ PU สีแดง โครงเชื่อม 490 XUQ
 Series
 รหัส : ETH-492XUQ...P45

ล้อ PU สีแดง โครงเชื่อม แป้นตาย
 ขนาดตั้งแต่ 4" - 10"



ล้อ PU สีแดง โครงเชื่อม 490 XUQ
 Series
 รหัส : ETH-493/494XUQ...P45

ล้อ PU สีแดง โครงเชื่อม แป้นหมุน
 มีเบรค ขนาดตั้งแต่ 4" - 10"



Rigid

ล้อโพลียูรีเทน สำหรับบรรทุกน้ำหนัก
 กลาง
 รหัส : FM-PM-MUD-Series

ล้อ PU สำหรับบรรทุกน้ำหนักกลาง
 ขนาด 4"-6" รับน้ำหนักได้ 200-
 250 กก./ลูก

ลูกล้องานอุตสาหกรรมกลาง



ล้อ PU สีเทา ชนิดหัวขยาย
 รหัส : ETH-270UGY-GM2

ล้อ PU สีเทา ชนิดหัวขยาย มีเบรค
 และไม่มีเบรค



ล้อ PU สีเทา ชนิดสลัก
 รหัส : ETH-270UGY-FH3

ล้อ PU สีเทา ชนิดสลัก มีเบรคและ
 ไม่มีเบรค มีลูกปืนดลัม



ล้อ PU สีเทา หัวรู
 รหัส : ETH-270UGY-H10-12

ล้อ PU สีเทา ชนิดหัวรูหมุนรอบ มี
 เบรค และไม่มีเบรค มีลูกปืนดลัม



ETH-270 TPY SERIES
 รหัส : ETH-270TPYXXXP01

ล้อยางสีเทา ชนิดแป้น มีให้เลือก
 ตั้งแต่ ขนาด 3"-5" รับน้ำหนักได้
 ตั้งแต่ 80 - 125 กก./ลูก



ลูกล้อยางสีเทา 270 Series
 รหัส : ETH-270TPY-SERIES

ลูกล้อยางสีเทา แป้นเป็น มีเบรค



ลูกล้อยางสีเทา 270 Series
 รหัส : ETH-270TPY-SERIES

ลูกล้อยางสีเทา แป้นตาย

URL: www.cwthai.com , cwthai.yellowpages.co.th e-mail : thailand@castorwheel.com

- สำนักงานใหญ่ ถนนลาดพร้าว 101 บางกะปิ กรุงเทพฯ Tel : [0-2948-3096-7](tel:0-2948-3096-7) , [0-2948-4326](tel:0-2948-4326) LINE ID : กรุงเทพฯ = cwthailand
- สาขาบ่อวิน ถนนทางหลวงหมายเลข 331 ศรีราชา ชลบุรี Tel : [038-116-834-5](tel:038-116-834-5) LINE ID : บ่อวิน = cwbowin



251 UIY 075 P01
รหัส : ETH-251UIY075P01

ล้อ PU สีเทา กระทบพลาสติก เป็น
เป็น ขนาดตั้งแต่ 3"- 5"



252 UIY 075 P01
รหัส : ETH-252UIY075P01

ล้อ PU สีเทา แกนพลาสติก เป็น
ตาย ขนาดตั้งแต่ 3"- 5"



253 UIY 100 P01
รหัส : ETH-253UIY100P01

ล้อ PU สีเทา แกนพลาสติก เป็น
เป็น มีเบรค ขนาดตั้งแต่ 3"- 5"



253 UIY 100 T10
รหัส : ETH-253UIY100T10

ล้อ PU สีเทา แกนพลาสติก เป็น
เป็น ขนาดตั้งแต่ 4"- 5" รับน้ำหนัก
ได้ 125 - 150 กก./ลูก ตามลำดับ



256 UIY 075 T10
รหัส : ETH-256UIY075T10

ล้อ PU สีเทา แกนพลาสติก หัวสกรู
ล้อเป็น มีเบรคเหล็ก ขนาด 3"



251 UIY 075 H10
รหัส : ETH-251UIY075H10

ล้อ PU สีเทา แกนพลาสติก หัวมีรู
ล้อเป็น ขนาดตั้งแต่ 3"- 5"

ลูกส่งงานอุตสาหกรรมกลาง



256 UIY 075 P01
รหัส : ETH-256UIY075P01

ล้อ PU สีเทา แกนพลาสติก เป็น
เป็น มีเบรค ขนาดตั้งแต่ 3"- 5"



UIY075-125
รหัส : ETH-UIY075

ล้อ PU สีเทา แกนพลาสติก ขนาด
ตั้งแต่ 3"- 5"



251 UIY 075 T10
รหัส : ETH-251UIY075T10

ล้อ PU สีเทา แกนพลาสติก หัวสกรู
ล้อเป็น ขนาดตั้งแต่ 3"- 5"



253 UIY 100 H10
รหัส : ETH-253UIY100H10

ล้อ PU สีเทา แกนพลาสติก หัวมีรู
ล้อเป็น มีเบรคพลาสติก ขนาด
ตั้งแต่ 4"- 5"



251 Eiy 075 P01
รหัส : ETH-251Eiy075P01

ล้อยาง สีเทา เป็นเป็น ขนาดตั้งแต่
3" - 5"



252 Eiy100 P01
รหัส : ETH-252Eiy100P01

ล้อ ยาง สีเทา แกนพลาสติก เป็น
เป็น ขนาดตั้งแต่ 3"- 5"

URL: www.cwthai.com , cwthai.yellowpages.co.th e-mail : thailand@castorwheel.com

- สำนักงานใหญ่ ถนนลาดพร้าว 101 บางกะปิ กรุงเทพฯ Tel : [0-2948-3096-7](tel:0-2948-3096-7) , [0-2948-4326](tel:0-2948-4326) LINE ID : กรุงเทพฯ = cwthailand
- สาขาบ่อวิน ถนนทางหลวงหมายเลข 331 ศรีราชา ชลบุรี Tel : [038-116-834-5](tel:038-116-834-5) LINE ID : บ่อวิน = cwbowin



174 ROA 050 P42
รหัส : ETH-174ROA050P42

ล้อยางสีดำ แผ่นเป็น มีเบรค ขนาด
ตั้งแต่ 2" - 3"



171 ROA 050 T09
รหัส : ETH-171ROA050T09

ล้อยางสีดำ หัวสกรู ล้อเป็น ขนาด
ตั้งแต่ 2" - 3"



174 ROA 050 T09
รหัส : ETH-174ROA050T09

ล้อยางสีดำ หัวสกรู ล้อเป็น มีเบรค
ขนาดตั้งแต่ 2" - 3"



171 NOA 050 T09
รหัส : ETH-171NOA050T09

ล้อไนลอน หัวสกรู ล้อเป็น ขนาด
ตั้งแต่ 2" - 3"



174 NOA 050 T09
รหัส : ETH-174NOA050T09

ล้อไนลอน หัวสกรู มีเบรค ขนาด
ตั้งแต่ 2" - 3"



221 BIA 050 P55
รหัส : ETH-221BIA050P55

ล้อยางสีเทา แผ่นเป็น ขนาดตั้งแต่
2" - 5"

ลูกล้องานอุตสาหกรรมเบา



171 NOA 050 P42
รหัส : ETH-171NOA050P42

ล้อไนลอน แผ่นเป็น ขนาดตั้งแต่ 2"
- 3"



172 NOA 050 P42
รหัส : ETH-172NOA050P42

ล้อไนลอน แผ่นตาย ขนาดตั้งแต่
2" - 3"



174 NOA 050 P42
รหัส : ETH-174NOA050P42

ล้อไนลอน แผ่นเป็น มีเบรค ขนาด
ตั้งแต่ 2" - 3"



222 BIA 050 P55
รหัส : ETH-222BIA050P55

ล้อยางสีเทา แผ่นตาย ขนาดตั้งแต่
2" - 5"



223 BIA 050 P55
รหัส : ETH-223BIA050P55

ล้อยางสีเทา แผ่นเป็น มีเบรค
ขนาดตั้งแต่ 2" - 5"



221 BIA 050 T09
รหัส : ETH-221BIA050T09

ล้อยางสีเทา หัวสกรู ล้อเป็น ขนาด
ตั้งแต่ 2" - 5"

URL: www.cwthai.com , cwthai.yellowpages.co.th e-mail : thailand@castorwheel.com

- สำนักงานใหญ่ ถนนลาดพร้าว 101 บางกะปิ กรุงเทพฯ Tel : [0-2948-3096-7](tel:0-2948-3096-7) , [0-2948-4326](tel:0-2948-4326) LINE ID : กรุงเทพฯ = cwthailand
- สาขาบ่อวิน ถนนทางหลวงหมายเลข 331 ศรีราชา ชลบุรี Tel : [038-116-834-5](tel:038-116-834-5) LINE ID : บ่อวิน = cwbowin



223 BIA 050 F09
รหัส : ETH-223BIA050T09

ล้อยางสีเทา หัวสกรู ล้อเป็น มีเบรค
ขนาดตั้งแต่ 2" - 5"



221 BIA 050 H10
รหัส : ETH-221BIA050H10

ล้อยางสีเทา ล้อเป็น หัวมีรู ขนาด
ตั้งแต่ 2" - 5"



223 BIA 050 H10
รหัส : ETH-223BIA050H10

ล้อยางสีเทา ล้อเป็น หัวมีรู มีเบรค
ขนาดตั้งแต่ 2" - 5"



222 PIA 050 P55
รหัส : ETH-222PIA050P55

ล้อ PP แผ่นตาย สีขาวธรรมชาติ
ขนาดตั้งแต่ 2" - 5"



224 PIA 050 P55
รหัส : ETH-224PIA050P55

ล้อ PP แผ่นเป็น มีเบรค สีขาว
ธรรมชาติ ขนาดตั้งแต่ 2" - 5"



241 GRA 075 TM
รหัส : ETH-241GRA075TM

ล้อยางสีเทา แผ่นเป็น กระทบเหล็ก
ขนาดตั้งแต่ 3" - 4"

ลูกล้องานอุตสาหกรรมเบา



221 BIA 075 F11
รหัส : ETH-221BIA075F11

ล้อยางสีเทา หัวเสียบ ล้อเป็น
ขนาดตั้งแต่ 3" - 4"



223 BIA 075 F11
รหัส : ETH-223BIA075F11

ล้อยางสีเทา หัวเสียบ ล้อเป็น มี
เบรค ขนาดตั้งแต่ 3" - 4"



221 PIA 050 P55
รหัส : ETH-221PIA050P55

ล้อ PP แผ่นเป็น สีขาวธรรมชาติ
ขนาดตั้งแต่ 2" - 5"



244 GRA 075 TM
รหัส : ETH-244GRA075TM

ล้อยางสีเทา แผ่นเป็น กระทบเหล็ก
มีเบรค ขนาดตั้งแต่ 3" - 4"



241 GRA 075 SM
รหัส : ETH-241GRA075SM

ล้อยางสีเทา หัวสกรู ล้อเป็น กระทบ
เหล็ก ขนาดตั้งแต่ 3" - 4"



244 GRA 075 SM
รหัส : ETH-244GRA075SM

ล้อยางสีเทา หัวสกรู ล้อเป็น มีเบรค
กระทบเหล็ก ขนาดตั้งแต่ 3" - 4"

URL: www.cwthai.com , cwthai.yellowpages.co.th e-mail : thailand@castorwheel.com

- สำนักงานใหญ่ ถนนลาดพร้าว 101 บางกะปิ กรุงเทพฯ Tel : [0-2948-3096-7](tel:0-2948-3096-7) , [0-2948-4326](tel:0-2948-4326) LINE ID : กรุงเทพฯ = cwthailand
- สาขาบ่อวิน ถนนทางหลวงหมายเลข 331 ศรีราชา ชลบุรี Tel : [038-116-834-5](tel:038-116-834-5) LINE ID : บ่อวิน = cwbowin



161 ROA 025 P42
รหัส : ETH-161ROA025P42

ล้อยาง แป้นเป็น ขนาด 1" - 2" รับน้ำหนัก 8-25 กก./ลูก



162 ROA 025 P42
รหัส : ETH-162ROA025P42

ล้อยางสีดำ แป้นตาย ขนาดตั้งแต่ 1"-2"



164 ROA 040 P42
รหัส : ETH-164ROA040P42

ล้อยางดำ แป้นเป็น มีเบรค ขนาด 1.6"และ 2"



162 POA 025 P42
รหัส : ETH-162POA025P42

ล้อพลาสติก PP สีขาว แป้นตาย ขนาดตั้งแต่ 1"-2"



164 POA 025 P42
รหัส : ETH-164POA025P42

ล้อพลาสติก PP สีขาว แป้นเป็น มีเบรค ขนาด 1.6" และ 2"



161 POA 040 T09
รหัส : ETH-161POA040T09

ล้อพลาสติก PP สีขาว หัวสกรู ล้อเป็น ขนาดตั้งแต่ 1.6"-2"

ลูกล้องานอุตสาหกรรมเบา



161 ROA 025 T09
รหัส : ETH-161ROA025T09

ล้อยางดำ หัวสกรู ล้อเป็น ขนาด 1.6" และ 2"



164 ROA 025 T09
รหัส : ETH-164ROA025T09

ล้อยางดำ หัวสกรู ล้อเป็น มีเบรค ขนาด 1.6" และ 2"



161 POA 025 P42
รหัส : ETH-161POA025P42

ล้อพลาสติก PP สีขาว ขนาดตั้งแต่ 1"-2"



164 POA 025 T09
รหัส : ETH-164POA025T09

ล้อพลาสติก PP สีขาว หัวสกรู มีเบรค ขนาด 1.6" และ 2"



171 ROA 050 P42
รหัส : ETH-171ROA050P42

ล้อยางสีดำ แป้นเป็น ขนาดตั้งแต่ 2" - 3"



172 ROA 050 P42
รหัส : ETH-172ROA050P42

ล้อยางสีดำ แป้นตาย ขนาดตั้งแต่ 1" - 3"

URL: www.cwthai.com , cwthai.yellowpages.co.th e-mail : thailand@castorwheel.com

- สำนักงานใหญ่ ถนนลาดพร้าว 101 บางกะปิ กรุงเทพฯ Tel : [0-2948-3096-7](tel:0-2948-3096-7) , [0-2948-4326](tel:0-2948-4326) LINE ID : กรุงเทพ = cwthailand
- สาขาบ่อวิน ถนนทางหลวงหมายเลข 331 ศรีราชา ชลบุรี Tel : [038-116-834-5](tel:038-116-834-5) LINE ID : บ่อวิน = cwbowin

FLOOR LOCK รหัส : FLOOR LOCK



FLOOR LOCK

Floor Lock	SIZE inch	 inch	 inch	 inch	EXTENDED inch
6045.47	4	4x4 1/2	2 5/8 x 3 5/8	2 1/8	5 1/2 x 4 5/8
6253.57	5	4x4 1/2	2 5/8 x 3 5/8	2 1/8	6 3/4 x 5 1/2
6045.67	6	4x4 1/2	2 5/8 x 3 5/8	2 1/8	7 3/4 x 6 1/2
6025.87	8	4x4 1/2	2 5/8 x 3 5/8	2 1/8	9 3/4 x 8 1/2

FLOOR LOCK
ขนาด 4" - 8"
ใช้สำหรับ ล็อคยกล้อขึ้นจากพื้น
ผลิตภัณฑ์คุณภาพจาก Colson USA.

URL: www.cwthai.com , cwthai.yellowpages.co.th e-mail : thailand@castorwheel.com

- สำนักงานใหญ่ ถนนลาดพร้าว 101 บางกะปิ กรุงเทพฯ Tel : [0-2948-3096-7](tel:0-2948-3096-7) , [0-2948-4326](tel:0-2948-4326) LINE ID : กรุงเทพฯ = cwthailand
- สาขาบ่อวิน ถนนทางหลวงหมายเลข 331 ศรีราชา ชลบุรี Tel : [038-116-834-5](tel:038-116-834-5) LINE ID : บ่อวิน = cwbowin

ล้อรับน้ำหนักบรรทุกสูง



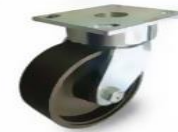
ล้อรับน้ำหนักบรรทุกสูง (PU)
รหัส : COL-4-SERIES(PU)

ล้อ PU Hi-Tech ชนิดแบน ขนาด
4" - 8"



ล้อรับน้ำหนักบรรทุกสูง (PHENOLIC)
รหัส : COL-4-SERIES(PHENOLIC)

ล้อ Phenolic (พลาสติกทนความร้อน) ชนิดแบน ขนาด 4" - 8"



COL-4-SERIES(Semi-Steel)
รหัส : COL-4-SERIES(Semi-Steel)

ล้อเหล็กผสม ชนิดแบน ขนาด 4"-8"



651 PHA/PHQ xxx-BC
รหัส : ETH-651PHA/PHQxxx-BC

ล้อไนลอน ชนิดแข็งพิเศษ สีดำ
ธรรมชาติ แป้นเป็น ขาปริม ขนาด 2"
- 3"



652 PHA/PHQ xxx-BC
รหัส : ETH-652PHA/PHQxxx-BC

ล้อไนลอน ชนิดแข็งพิเศษ สีดำ
ธรรมชาติ แป้นตาย ขาปริม ขนาด
2" - 3"



654 PHA 050-BC
รหัส : ETH-654PHA050-BC

ล้อไนลอน ชนิดแข็งพิเศษ สีดำ
ธรรมชาติ แป้นเป็น มีเบรค ขาปริม
ขนาด 2"



601 PHQ 075 BC
รหัส : ETH-601/602PHQ075-BC

ล้อไนลอน ชนิดแข็งพิเศษ สีดำ
ธรรมชาติ แป้นเป็น ขาเชื่อม ขนาด
3"



GXT SERIES
รหัส : GXT SERIES

ล้อ PU และ Nylon รับน้ำหนัก
บรรทุกสูง มีดลัมลูกปืน ขนาด 3.2"
ถึง 8"



NEW
UGXT SERIES
รหัส : UGXT SERIES

ล้อไนลอน รับน้ำหนักสูง ขนาด 8"
- 12"

URL: www.cwthai.com , cwthai.yellowpages.co.th e-mail : thailand@castorwheel.com

- สำนักงานใหญ่ ถนนลาดพร้าว 101 บางกะปิ กรุงเทพฯ Tel : [0-2948-3096-7](tel:0-2948-3096-7) , [0-2948-4326](tel:0-2948-4326) LINE ID : กรุงเทพฯ = cwthailand
- สาขาบ่อวิน ถนนทางหลวงหมายเลข 331 ศรีราชา ชลบุรี Tel : [038-116-834-5](tel:038-116-834-5) LINE ID : บ่อวิน = cwbowin

ล้อสำหรับรถลาก AGV



ล้อสำหรับรถลาก AGV
รหัส : AGV

ล้อสำหรับรถลาก อัตโนมัติ (AGV)
ขนาดใหญ่



ล้อสำหรับรถลาก AGV
รหัส : AGV

ล้อสำหรับรถลาก อัตโนมัติ (AGV)
ขนาดเล็ก

URL: www.cwthai.com , cwthai.yellowpages.co.th e-mail : thailand@castorwheel.com

- สำนักงานใหญ่ ถนนลาดพร้าว 101 บางกะปิ กรุงเทพฯ Tel : [0-2948-3096-7](tel:0-2948-3096-7) , [0-2948-4326](tel:0-2948-4326) LINE ID : กรุงเทพฯ = cwthailand
- สาขาบ่อวิน ถนนทางหลวงหมายเลข 331 ศรีราชา ชลบุรี Tel : [038-116-834-5](tel:038-116-834-5) LINE ID : บ่อวิน = cwbowin



GDS SERIES
รหัส : GDS SERIES

ลูกล้อPU ขาสปริงรับแรงกระแทก
ขนาดตั้งแต่ 4"- 8"

ล้อสปริง



GSST SERIES
รหัส : GSST SERIES

ลูกล้อPU ขาสปริงรับแรงกระแทก
ขนาดตั้งแต่ 5.2"- 10"

URL: www.cwthai.com , cwthai.yellowpages.co.th e-mail : thailand@castorwheel.com

- สำนักงานใหญ่ ถนนลาดพร้าว 101 บางกะปิ กรุงเทพฯ Tel : [0-2948-3096-7](tel:0-2948-3096-7) , [0-2948-4326](tel:0-2948-4326) LINE ID : กรุงเทพฯ = cwthailand
- สาขาบ่อวิน ถนนทางหลวงหมายเลข 331 ศรีราชา ชลบุรี Tel : [038-116-834-5](tel:038-116-834-5) LINE ID : บ่อวิน = cwbowin

ล้อ Hand Lift



ETZ SERIES

รหัส : ETZ SERIES

ล้อ PU สำหรับรถ Hand Lift



PNY SERIES

รหัส : PNY SERIES

ล้อ Nylon สำหรับรถ Hand Lift



STEERING WHEEL

รหัส : STEERING WHEEL

ล้อควบคุม สำหรับรถ Hand Lift

- สำนักงานใหญ่ ถนนลาดพร้าว 101 บางกะปิ กรุงเทพฯ Tel : [0-2948-3096-7](tel:0-2948-3096-7) , [0-2948-4326](tel:0-2948-4326) LINE ID : กรุงเทพฯ = cwthailand
- สาขาบ่อวิน ถนนทางหลวงหมายเลข 331 ศรีราชา ชลบุรี Tel : [038-116-834-5](tel:038-116-834-5) LINE ID : บ่อวิน = cwbowin

ล้อไนลอน

160 POA SERIES รหัส : 160 POA SERIES



LIGHT VERSION, TOP PLATE & THREADED STEM
160 POA
 In Compliance to Japanese Standard Specification **SERIES 10-30 KG**

Castor 160
 Bracket made of pressed steel 1.5mm, galvanized zinc.
 25 - 40mm castor with single ballrace swivel head.
 50mm castor with double ballrace swivel head.

Wheel POA
 Made by injection of high quality polypropylene
 Solid PP-white (non-marking)
 Temperature range: -40°C to +80°C

	mm	mm	mm	mm	mm	mm	mm	mm	mm	kg
	161 POA 025 P42	38x32	30x24	4	34	13	25	13	4.8	10
	161 POA 032 P42	38x32	30x24	4	40	13	31	13	4.8	12
	161 POA 040 P42	46x38	36x28	5	50	18	40	17	6.0	20
	161 POA 050 P42	60x48	45x35	6	65	18	50	21	6.5	30
	162 POA 025 P42	37x19	30x00	4	34	Rigid	25	13	4.8	10
	162 POA 032 P42	37x19	30x00	4	40	Rigid	31	13	4.8	12
	162 POA 040 P42	46x24	36x16	5	50	Rigid	40	17	6.0	20
	162 POA 050 P42	60x41	46x26	6	65	Rigid	50	21	6.5	30
	164 POA 040 P42	46x38	36x28	5	50	18	40	17	6.0	20
	164 POA 050 P42	60x48	45x35	6	65	18	50	21	6.5	30
	161 POA 040 T09	1/2"-20UNF	15	50	18	40	17	6.0	20	20
	161 POA 050 T09	1/2"-20UNF	15	65	18	50	21	6.5	30	30
	164 POA 040 T09	1/2"-20UNF	15	50	18	40	17	6.0	20	20
	164 POA 050 T09	1/2"-20UNF	15	65	18	50	21	6.5	30	30

ล้อพลาสติก PP สีขาว ขนาดตั้งแต่ 1"-2"
 รมน้ำหนักได้ 10-30 กก./ลูก ตามลำดับ
 ไม่ทำให้เกิดรอยดำที่พื้น
 ทนอุณหภูมิประมาณ - 40°C ถึง +80°C
 ผลิตจากวัสดุคุณภาพดี ภายใต้มาตรฐานญี่ปุ่น
 เหมาะสำหรับงานอุตสาหกรรมเบา หรือการประยุกต์ใช้กับอุปกรณ์ต่างๆตามความเหมาะสม

URL: www.cwthai.com , cwthai.yellowpages.co.th e-mail : thailand@castorwheel.com

- สำนักงานใหญ่ ถนนลาดพร้าว 101 บางกะปิ กรุงเทพฯ Tel : [0-2948-3096-7](tel:0-2948-3096-7) , [0-2948-4326](tel:0-2948-4326) LINE ID : กรุงเทพฯ = cwthailand
- สาขาบ่อวิน ถนนทางหลวงหมายเลข 331 ศรีราชา ชลบุรี Tel : [038-116-834-5](tel:038-116-834-5) LINE ID : บ่อวิน = cwbowin

ล้อโพลียูรีเทน



250 UIY SERIES (Plate)
รหัส : 250 UIY SERIES(Plate)

ล้อ PU สีเทา แกนพลาสติก ชนิด
แป้น ขนาดตั้งแต่ 3"- 5"



250 UIY SERIES (Threaded-Stem)
รหัส : 250 UIY
SERIES(Threaded))

ล้อ PU สีเทา แกนพลาสติก ชนิด
แป้น ขนาดตั้งแต่ 3"- 5"



250 UIY SERIES (Hold Fitting)
รหัส : 250 UIY SERIES(Hold
Fitting)

ล้อ PU สีเทา แกนพลาสติก ชนิด
แป้น ขนาดตั้งแต่ 3"- 5"



260 UBZ SERIES (Plate)
รหัส : 260 UBZ SERIES (Plate)

ล้อ PU แกนพลาสติก ชนิดแป้น
ขนาด 1.6"-2.5"



260 UBZ SERIES (เกลียว)
รหัส : 260 UBZ SERIES
(Threaded)

ล้อ PU แกนพลาสติก ชนิดแป้น
ขนาด 1.6"-2.5"



290 UMH SERIES
รหัส : 290 UMH SERIES

ล้อ PU สีเหลือง แกนพลาสติกสีดำ
ขนาด 4"-6"

URL: www.cwthai.com , cwthai.yellowpages.co.th e-mail : thailand@castorwheel.com

- สำนักงานใหญ่ ถนนลาดพร้าว 101 บางกะปิ กรุงเทพฯ Tel : [0-2948-3096-7](tel:0-2948-3096-7) , [0-2948-4326](tel:0-2948-4326) LINE ID : กรุงเทพฯ = cwthailand
- สาขาบ่อวิน ถนนทางหลวงหมายเลข 331 ศรีราชา ชลบุรี Tel : [038-116-834-5](tel:038-116-834-5) LINE ID : บ่อวิน = cwbowin

ตัวอย่าง



111 RUB 050 T93
รหัส : ETH-111RUB050T93

ล้อลูกบอล ยางสีดำ หัวสกรู ขนาด
2"



111 RUB 050 P41
รหัส : ETH-111RUB050P41

ล้อลูกบอล ยางสีดำ แป้นเป็น ขนาด
2"



160 ROA SERIES
รหัส : 160 ROA SERIES

ล้อยางดำ ขนาดตั้งแต่ 1"-2"



170 ROA SERIES
รหัส : 170 ROA SERIES

ล้อยางสีดำ ขนาดตั้งแต่ 2" - 3"



220 BIA (Plate) Series
รหัส : 220 BIA Series

ล้อยางสีเทา ขนาดตั้งแต่ 2" - 5"



220 BIA Series (หัวสกรู)
รหัส : 220 BIA Series

ล้อยางสีเทา หัวสกรู ขนาดตั้งแต่
2"-5"

URL: www.cwthai.com , cwthai.yellowpages.co.th e-mail : thailand@castorwheel.com

- สำนักงานใหญ่ ถนนลาดพร้าว 101 บางกะปิ กรุงเทพฯ Tel : [0-2948-3096-7](tel:0-2948-3096-7) , [0-2948-4326](tel:0-2948-4326) LINE ID : กรุงเทพฯ = cwthailand
- สาขาบ่อวิน ถนนทางหลวงหมายเลข 331 ศรีราชา ชลบุรี Tel : [038-116-834-5](tel:038-116-834-5) LINE ID : บ่อวิน = cwbowin

ตัวอย่าง



220 BIA Series (ฐ & หัวเสียม)
รหัส : 220 BIA Series

ตัวอย่างสีเทา หัวฐ และ หัวเสียม
ขนาดตั้งแต่ 2" - 5"



240 GRA Series (แป้น)
รหัส : 240 GRA

ตัวอย่างสีเทา กระตะเหล็ก ขนาด
ตั้งแต่ 3"- 4"



250 EIY Series (แป้น)
รหัส : 250 EIY Series (Plate)

ตัวอย่าง สีเทา ชนิดแป้น ขนาดตั้งแต่
3" - 5"



250 EIY Series (เกลียว)
รหัส : 250 EIY Series (Threaded stem)

ตัวอย่างสีเทา แกนพลาสติก ชนิด
แป้น ขนาดตั้งแต่ 3"-5"



250 EIY Series (ฐ)
รหัส : 250 EIY Series (Hold Fitting)

ตัวอย่างสีเทา แกนพลาสติก ชนิด
ขนาดตั้งแต่ 3" -5"



320 RBQ Series
รหัส : 320 RBQ Series

ตัวอย่าง สีดำ ชนิดแป้น ขนาด 3"-8"

URL: www.cwthai.com , cwthai.yellowpages.co.th e-mail : thailand@castorwheel.com

- สำนักงานใหญ่ ถนนลาดพร้าว 101 บางกะปิ กรุงเทพฯ Tel : [0-2948-3096-7](tel:0-2948-3096-7) , [0-2948-4326](tel:0-2948-4326) LINE ID : กรุงเทพฯ = cwthailand
- สาขาบ่อวิน ถนนทางหลวงหมายเลข 331 ศรีราชา ชลบุรี Tel : [038-116-834-5](tel:038-116-834-5) LINE ID : บ่อวิน = cwbowin

ลูกล้อ ESD



2-COL SERIES

รหัส : COL-2-2646-445 C1

ล้อ ESD สีเทา (ป้องกันไฟฟ้าสถิตย์) แป้นเป็น ขนาด 2.6" - 5"



2-COL SERIES(RIGID)

รหัส : COL-2-3608-565 C1

ล้อ ESD สีเทา (ป้องกันไฟฟ้าสถิตย์) แป้นตาย ขนาด 3.6" - 5"



2-COL SERIES(SWIVEL BRAKE)

รหัส : COL-2-3646-565 C1 BRK2

ล้อ ESD สีเทา (ป้องกันไฟฟ้าสถิตย์) แป้นเป็น ขนาด 3.6" - 5"

URL: www.cwthai.com , cwthai.yellowpages.co.th e-mail : thailand@castorwheel.com

- สำนักงานใหญ่ ถนนลาดพร้าว 101 บางกะปิ กรุงเทพฯ Tel : [0-2948-3096-7](tel:0-2948-3096-7) , [0-2948-4326](tel:0-2948-4326) LINE ID : กรุงเทพฯ = cwthailand
- สาขาบ่อวิน ถนนทางหลวงหมายเลข 331 ศรีราชา ชลบุรี Tel : [038-116-834-5](tel:038-116-834-5) LINE ID : บ่อวิน = cwbowin

ลูกล่อร่อง



V-Groove



	mm	mm	mm	mm	mm	mm	daN	kgs
MVG 100 x 2	102	22	14 (90°)	50		55.5		
MVG 125 x 2	127	22	14 (90°)	50		55.5		
MVG 160 x 2	152	22	14 (90°)	50		55.5		
MVG 200 x 2	203	22	14 (90°)	50		55.5		



	mm	mm	mm	mm	mm	mm	daN	kgs
VGQ 100 x 2	102	22	14 (90°)	50	2.7 (30mm)	55.5		370
VGQ 125 x 2	127	22	14 (90°)	50	without bearing	55.5		420
VGQ 160 x 2	152	22	14 (90°)	50		55.5		450
VGQ 200 x 2	203	22	14 (90°)	50		55.5		470



V-Groove Wheel	mm	mm	mm	mm	mm	mm	mm	mm	daN	kgs
102 VGW 070 DB	162 x 32.5	070	070	23	12	18	9			300
102 VGW 100 DB	162 x 32.5	100	100	23	12	18	9			500
102 VGW 125 DB	162 x 32.5	125	125	25	12	21	11			900



V-Groove Wheel		mm	mm	mm	mm	mm	mm	mm	daN	kgs
VGW 070 DB	Double Ball Bearing	070	23	12	18	9				300
VGW 100 DB	Double Ball Bearing	100	23	12	18	9				500
VGW 125 DB	Double Ball Bearing	125	25	12	21	11				900

URL: www.cwthai.com , cwthai.yellowpages.co.th e-mail : thailand@castorwheel.com

- สำนักงานใหญ่ ถนนลาดพร้าว 101 บางกะปิ กรุงเทพฯ Tel : [0-2948-3096-7](tel:0-2948-3096-7) , [0-2948-4326](tel:0-2948-4326) LINE ID : กรุงเทพฯ = cwthailand
- สาขาบ่อวิน ถนนทางหลวงหมายเลข 331 ศรีราชา ชลบุรี Tel : [038-116-834-5](tel:038-116-834-5) LINE ID : บ่อวิน = cwbowin



660 CCA/CCB 100-200 J01
รหัส : ETH-661CCA/CCB100-200J01

ล้อเหล็กสีเขียว แป้นหมุน ขนาด 4"-8"



662 CCA/CCB 100-200 K01
รหัส : ETH-662CCA/CCB100-200K01

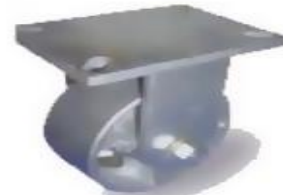
ล้อเหล็กสีเขียว แป้นตาย ขนาด 4"-8"

ลูกล้อเหล็ก



981 MSQ 160-300 P57
รหัส : ETH-981MSQ160-300P57

ล้อเหล็กสีแดง แป้นหมุน ขนาด 6"-12"



982 MSQ 160-300 P57
รหัส : ETH-982MSQ160-300P57

ล้อเหล็ก สีเงิน แป้นตาย ขนาด 6.4"-12"

URL: www.cwthai.com , cwthai.yellowpages.co.th e-mail : thailand@castorwheel.com

- สำนักงานใหญ่ ถนนลาดพร้าว 101 บางกะปิ กรุงเทพฯ Tel : [0-2948-3096-7](tel:0-2948-3096-7) , [0-2948-4326](tel:0-2948-4326) LINE ID : กรุงเทพฯ = cwthailand
- สาขาบ่อวิน ถนนทางหลวงหมายเลข 331 ศรีราชา ชลบุรี Tel : [038-116-834-5](tel:038-116-834-5) LINE ID : บ่อวิน = cwbowin

ลูกล้อสำหรับนั่งร้าน



303 RBQ 160-200 C35

รหัส : ETH-303RBQ160C35



493 XRQ 160 C35

รหัส : ETH-493XRQ160C35

URL: www.cwthai.com , cwthai.yellowpages.co.th e-mail : thailand@castorwheel.com

- สำนักงานใหญ่ ถนนลาดพร้าว 101 บางกะปิ กรุงเทพฯ Tel : [0-2948-3096-7](tel:0-2948-3096-7) , [0-2948-4326](tel:0-2948-4326) LINE ID : กรุงเทพฯ = cwthailand
- สาขาบ่อวิน ถนนทางหลวงหมายเลข 331 ศรีราชา ชลบุรี Tel : [038-116-834-5](tel:038-116-834-5) LINE ID : บ่อวิน = cwbowin

ลูกล้ออย่างเต็มลม



480 PGZ 160 P45
รหัส : ETH-480PGZ160P45

ล้อยางสีดำ ชนิดเต็มลม มีแป้นเป็นแป้นตาย และชนิดแป้นเป็นมีเบรค ขนาด 6.4" รับน้ำหนักได้ 86 กก./ลูก



481 PNZ 200 P45
รหัส : ETH-481PNZ200P45

ล้อยางสีดำ แป้นเป็น ชนิดเต็มลม ขนาด 8"- 16"



484 PNZ 200 P45
รหัส : ETH-484PNZ200P45

ล้อยางสีดำ แป้นเป็น มีเบรค ชนิดเต็มลม ขนาด 8"- 16"



ล้อยางเต็มลม PGZ/PNZ 6
รหัส : ETH-PGZ/PNZ

ล้อยางสีดำ ชนิดเต็มลม ขนาด 6"- 16"

URL: www.cwthai.com , cwthai.yellowpages.co.th e-mail : thailand@castorwheel.com

- สำนักงานใหญ่ ถนนลาดพร้าว 101 บางกะปิ กรุงเทพฯ Tel : [0-2948-3096-7](tel:0-2948-3096-7) , [0-2948-4326](tel:0-2948-4326) LINE ID : กรุงเทพฯ = cwthailand
- สาขาบ่อวิน ถนนทางหลวงหมายเลข 331 ศรีราชา ชลบุรี Tel : [038-116-834-5](tel:038-116-834-5) LINE ID : บ่อวิน = cwbowin



860 MTW 080 PBT
รหัส : 860 MTW PBT SERIES

ล้อ Phenolic โครงสแตนเลสไม่
เป็นสนิม ชนิดแป้นเป็น ดาย และ มี
เบรค ขนาดตั้งแต่ 3.2" - 5"



860 MTW 080 HBT
รหัส : 860 MTW HBT SERIES

ล้อ Phenolic โครงสแตนเลส ชนิด
หัวมีรู ล้อเป็น และ มีเบรค ขนาด
3.2" และ 5"



COLSON U.S.A ล้อ PU โครงสแตน
เลส ชนิดแป้น
รหัส : 750 UID SERIES

ลูกล้อสแตนเลส



COLSON U.S.A ล้อ PU โครงสแตน
เลส ชนิดหัวมีรู
รหัส : 750 UID SERIES



COLSON U.S.A ล้อ PU โครงสแตน
เลส ชนิดหัวเกลียว
รหัส : 750 UID SERIES



COLSON U.S.A ล้อ NYLON โครงส
แตนเลส ชนิดแป้น และ มีเบรค
รหัส : 750 NID SERIES

ล้อ Nylon โครงสแตนเลส ไม่เป็น
สนิม ชนิดแป้น มีเบรค และไม่มี
เบรค ขนาด 3.6" - 5"



COLSON U.S.A ล้อ NYLON โครงส
แตนเลส ชนิดแป้นตาย
รหัส : 750 NID SERIES

ล้อ Nylon โครงสแตนเลส ไม่เป็น
สนิม ชนิดแป้นตาย ขนาด 3.6" -
5"



COLSON U.S.A ล้อยางเทา โครงส
แตนเลส ชนิดแป้นเป็น และมีเบรค
รหัส : 750 EID SERIES

ล้อยางเทา โครงสแตนเลส ไม่เป็น
สนิม ชนิดแป้นเป็น มีเบรค และไม่มี
เบรค ขนาด 3.6" - 5"



COLSON U.S.A ล้อยางเทา โครงส
แตนเลส ชนิดแป้นตาย
รหัส : 750 EID SERIES

URL: www.cwthai.com , cwthai.yellowpages.co.th e-mail : thailand@castorwheel.com

- สำนักงานใหญ่ ถนนลาดพร้าว 101 บางกะปิ กรุงเทพฯ Tel : [0-2948-3096-7](tel:0-2948-3096-7) , [0-2948-4326](tel:0-2948-4326) LINE ID : กรุงเทพฯ = cwthailand
- สาขาบ่อวิน ถนนทางหลวงหมายเลข 331 ศรีราชา ชลบุรี Tel : [038-116-834-5](tel:038-116-834-5) LINE ID : บ่อวิน = cwbowin

ลูกล้อพร้อมขาตั้งปรับระดับ



GD/GDN/GDR SERIES (F,F-U)
รหัส : GD/GDN/GDR SERIES
(F,F-U)

ล้อพร้อมขาตั้งปรับระดับ ชนิดเป็น
หมุน ขนาด 40-150 มม.



GD/GDN/GDR SERIES (S)
รหัส : GD/GDN/GDR SERIES (S)

ล้อพร้อมขาตั้งปรับระดับ ชนิดหมุน
ขนาด 40-120 มม.

URL: www.cwthai.com , cwthai.yellowpages.co.th e-mail : thailand@castorwheel.com

- สำนักงานใหญ่ ถนนลาดพร้าว 101 บางกะปิ กรุงเทพฯ Tel : [0-2948-3096-7](tel:0-2948-3096-7) , [0-2948-4326](tel:0-2948-4326) LINE ID : กรุงเทพฯ = cwthailand
- สาขาบ่อวิน ถนนทางหลวงหมายเลข 331 ศรีราชา ชลบุรี Tel : [038-116-834-5](tel:038-116-834-5) LINE ID : บ่อวิน = cwbowin



551 STO 075 T04
รหัส : ETH-551STO075T04

ล้อยาง เทอร์โมพลาสติก สีเทา
แกนพลาสติก หัวสกรู ล้อเป็น
ขนาด 3"-6"



553 STO 075 T04
รหัส : ETH-553STO075T04

ล้อยาง เทอร์โมพลาสติก สีเทา
แกนพลาสติก หัวสกรู ล้อเป็น มี
เบรค ขนาด 3"-6"



551 STO 075 P01
รหัส : ETH-551STO075P01

ล้อยาง เทอร์โมพลาสติก สีเทา
แกนพลาสติก แป้นเป็น ขนาด
3"-6"

ลูกล้อสำหรับเตียงโรงพยาบาล



553 STO 100 P01
รหัส : ETH-553STO100P01

ล้อยาง เทอร์โมพลาสติก สีเทา
แกนพลาสติก แป้นเป็น มีเบรค
ขนาด 3"-6"



561 CPT 100 P01
รหัส : ETH-561CPT100P01

ล้อ PU แกนไนลอน แป้นเป็น ชนิด
มีเบรคและไม่มีเบรค ขนาด 4"-5"



561 CPT 100 T04
รหัส : ETH-561CPT100T04

ล้อ PU แกนไนลอน หัวสกรู มีเบรค
และไม่มีเบรค ขนาด 4"-5"

URL: www.cwthai.com , cwthai.yellowpages.co.th e-mail : thailand@castorwheel.com

- สำนักงานใหญ่ ถนนลาดพร้าว 101 บางกะปิ กรุงเทพฯ Tel : [0-2948-3096-7](tel:0-2948-3096-7) , [0-2948-4326](tel:0-2948-4326) LINE ID : กรุงเทพฯ = cwthailand
- สาขาบ่อวิน ถนนทางหลวงหมายเลข 331 ศรีราชา ชลบุรี Tel : [038-116-834-5](tel:038-116-834-5) LINE ID : บ่อวิน = cwbowin

ลูกล้องานเฟอร์นิเจอร์



111 RUB 050 T93
รหัส : ETH-111RUB050T93

ล้อลูกบอล ยางสีดำ หัวสกรู ขนาด 2" รั้งน้ำหนัก 40 กก./ลูก



121 TBA 050 P38
รหัส : ETH-121TBA050P38

ล้อเฟอร์นิเจอร์ เป็นเป็น โค้ง พลาสติกสีดำ ขนาด 2" รั้งน้ำหนัก 30 กก./ลูก



121 TBA 050 F11
รหัส : ETH-121TBA050F11

ล้อเฟอร์นิเจอร์ หัวเหลี่ยม ขนาด 2" รั้งน้ำหนัก 30 กก./ลูก



123 FPA 078 P60
รหัส : ETH-123FPA078P60

ล้อล้อไนลอน สีเทา เป็นเป็น ขนาด 3" รั้งน้ำหนัก 45กก./ลูก



124 FPA 078 P60
รหัส : ETH-124FPA078P60

ล้อล้อไนลอน สีเทา เป็นเป็น ขนาด 3" รั้งน้ำหนัก 45กก./ลูก



123 FPA 078 T93
รหัส : ETH-123FPA078T93

ล้อไนลอน สีเทา มีเบรค หัวสกรู ขนาด 3" รั้งน้ำหนัก 45 กก./ลูก



124 FPA 078 T23
รหัส : ETH-124FPA078T23

ล้อไนลอน สีเทา มีเบรค หัวสกรู ขนาด 3" รั้งน้ำหนัก 45 กก./ลูก



127 LUA 050 P42
รหัส : ETH-127LUA050P42

ล้อพลาสติก สีเทา-ดำ เป็นเป็น มีเบรค ขนาด 2" รั้งน้ำหนัก 35 กก./ลูก



126-127 LUB 065 P42
รหัส : ETH-126LUB065P42

ล้อพลาสติก PU สีดำ เคลือบด้วยวัสดุ PA เป็นเป็น มีเบรค ขนาด 3" รั้งน้ำหนัก 40 กก./ลูก

URL: www.cwthai.com , cwthai.yellowpages.co.th e-mail : thailand@castorwheel.com

- สำนักงานใหญ่ ถนนลาดพร้าว 101 บางกะปิ กรุงเทพฯ Tel : [0-2948-3096-7](tel:0-2948-3096-7) , [0-2948-4326](tel:0-2948-4326) LINE ID : กรุงเทพฯ = cwthailand
- สาขาบ่อวิน ถนนทางหลวงหมายเลข 331 ศรีราชา ชลบุรี Tel : [038-116-834-5](tel:038-116-834-5) LINE ID : บ่อวิน = cwbowin



น้ำหนักบรรทุก 600 กก.
รหัส : PG-503



น้ำหนักบรรทุก 600 กก.
รหัส : PG-502



น้ำหนักบรรทุก 500 กก.
รหัส : NG-407-8

รถเข็นรับน้ำหนัก 600 kg



น้ำหนักบรรทุก 500 กก.
รหัส : NG-403-8



น้ำหนักบรรทุก 500 กก.
รหัส : NG-402-8

URL: www.cwthai.com , cwthai.yellowpages.co.th e-mail : thailand@castorwheel.com

- สำนักงานใหญ่ ถนนลาดพร้าว 101 บางกะปิ กรุงเทพฯ Tel : [0-2948-3096-7](tel:0-2948-3096-7) , [0-2948-4326](tel:0-2948-4326) LINE ID : กรุงเทพฯ = cwthailand
- สาขาบ่อวิน ถนนทางหลวงหมายเลข 331 ศรีราชา ชลบุรี Tel : [038-116-834-5](tel:038-116-834-5) LINE ID : บ่อวิน = cwbowin



น้ำหนักบรรทุก 400 กก.
รหัส : NG-402



น้ำหนักบรรทุก 400 กก.
รหัส : NG-403



น้ำหนักบรรทุก 400 กก.
รหัส : NG-407

รถเข็นรับน้ำหนัก 400 kg



น้ำหนักบรรทุก 400 กก.
รหัส : TF-402-P

รถเข็นเหล็ก เคลือบสีขาว รับน้ำหนัก 400 กก.



น้ำหนักบรรทุก 400 กก.
รหัส : TF-403-P



น้ำหนักบรรทุก 400 กก.
รหัส : NG-401-6

รถเข็นเหล็กอเนกประสงค์ รับน้ำหนัก 400 กก.

URL: www.cwthai.com , cwthai.yellowpages.co.th e-mail : thailand@castorwheel.com

- สำนักงานใหญ่ ถนนลาดพร้าว 101 บางกะปิ กรุงเทพฯ Tel : [0-2948-3096-7](tel:0-2948-3096-7) , [0-2948-4326](tel:0-2948-4326) LINE ID : กรุงเทพฯ = cwthailand
- สาขาบ่อวิน ถนนทางหลวงหมายเลข 331 ศรีราชา ชลบุรี Tel : [038-116-834-5](tel:038-116-834-5) LINE ID : บ่อวิน = cwbowin



น้ำหนักบรรทุก 300 กก.
รหัส : PF-301-P



น้ำหนักบรรทุก 300 กก.
รหัส : NF-327



น้ำหนักบรรทุก 300 กก.
รหัส : NF-314

รถเข็นรับน้ำหนัก 300 kg



NB Series 300 kg 660Lb.
รหัส : NF-303



น้ำหนักบรรทุก 300 กก.
รหัส : NF-302



น้ำหนักบรรทุก 300 กก.
รหัส : NF-301

URL: www.cwthai.com , cwthai.yellowpages.co.th e-mail : thailand@castorwheel.com

- สำนักงานใหญ่ ถนนลาดพร้าว 101 บางกะปิ กรุงเทพฯ Tel : [0-2948-3096-7](tel:0-2948-3096-7) , [0-2948-4326](tel:0-2948-4326) LINE ID : กรุงเทพฯ = cwthailand
- สาขาบ่อวิน ถนนทางหลวงหมายเลข 331 ศรีราชา ชลบุรี Tel : [038-116-834-5](tel:038-116-834-5) LINE ID : บ่อวิน = cwbowin



น้ำหนักบรรทุก 150 กก.
รหัส : NB-101



น้ำหนักบรรทุก 150 กก.
รหัส : NB-102



น้ำหนักบรรทุก 150 กก.
รหัส : NB-103



น้ำหนักบรรทุก 150 กก.
รหัส : NB-107



น้ำหนักบรรทุก 150 กก.
รหัส : NB-114



น้ำหนักบรรทุก 150 กก.
รหัส : NB-115

รถเข็นรับน้ำหนัก 150 kg



น้ำหนักบรรทุก 150 กก.
รหัส : NB-104



น้ำหนักบรรทุก 150 กก.
รหัส : NB-105



น้ำหนักบรรทุก 150 กก.
รหัส : NB-106



น้ำหนักบรรทุก 150 กก.
รหัส : NB-127



น้ำหนักบรรทุก 120 กก.
รหัส : PB-104-P



น้ำหนักบรรทุก 120 กก.
รหัส : PB-105-P