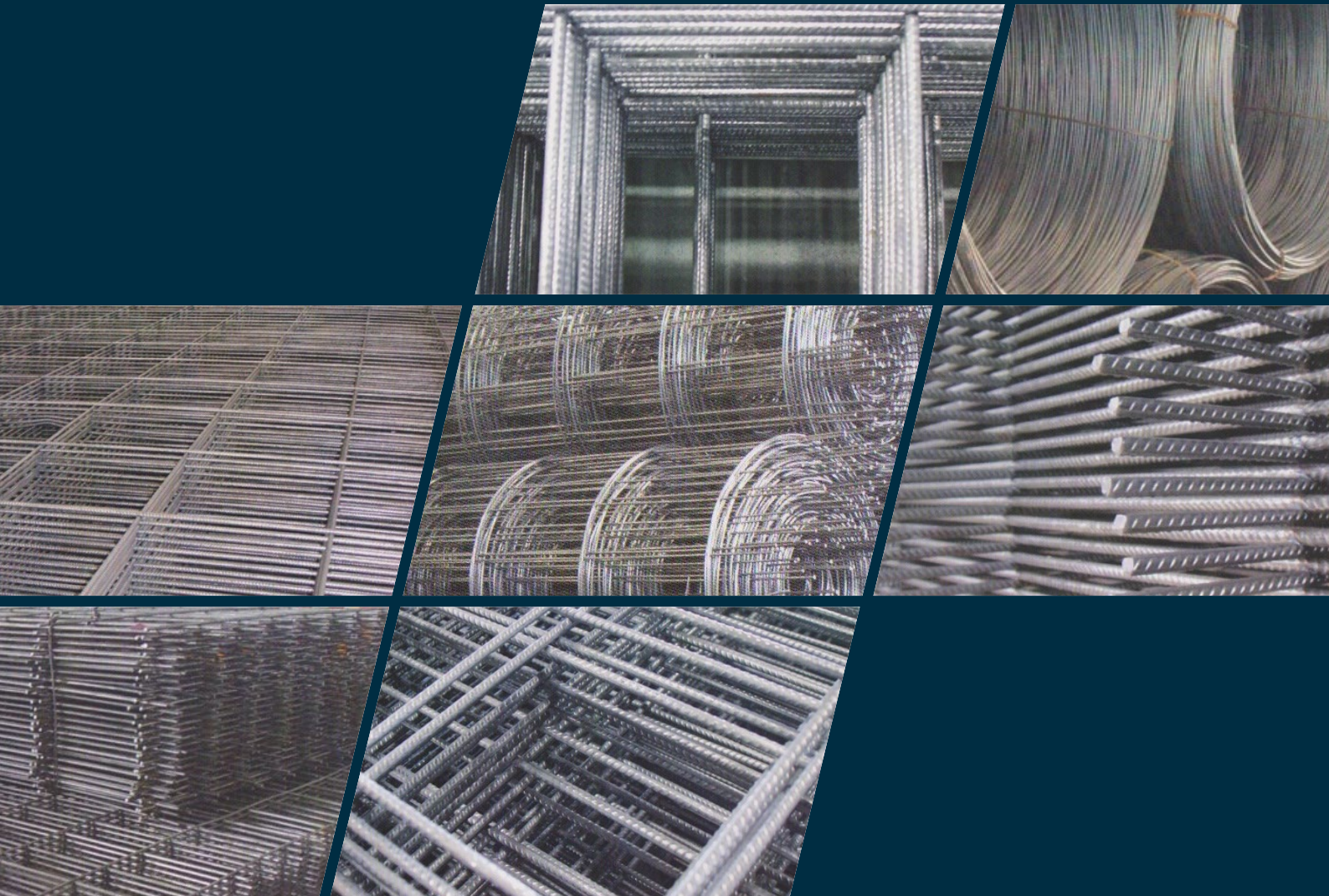


A.I. WIRE MESH STEEL

เอ.ไอ. ไวร์เมช สตีล



บริษัท เอ.ไอ. ไวร์เมช สตีล จำกัด

ผลิตและจำหน่ายตะแกรงเหล็ก ไวร์เมช คุณภาพ

โทร 081-348-1141, 02-1173491

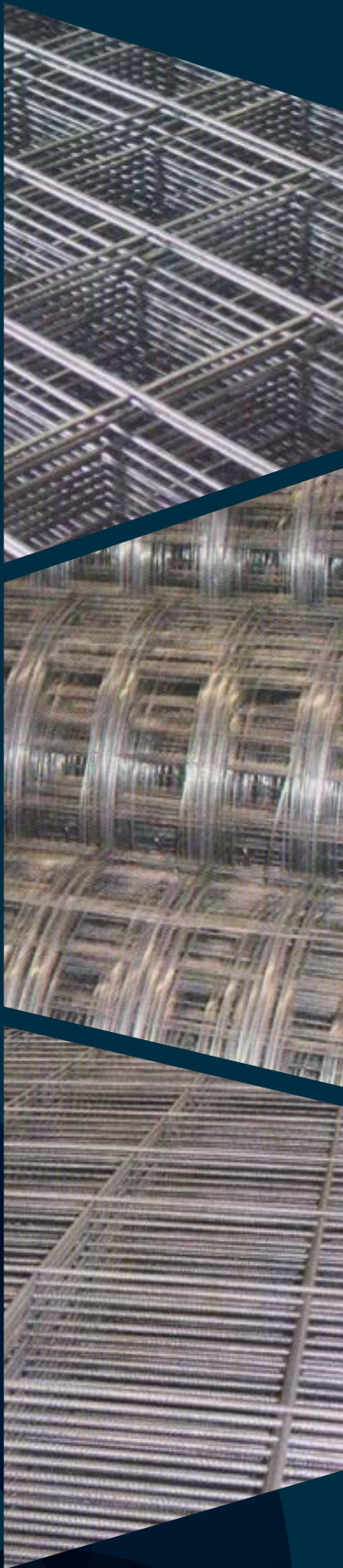
แฟกซ์ 02-1173492

www.aiwiremeshsteel.com



A.I. WIRE MESH STEEL

เอ.ไอ. ไวร์เมช สตีล



ตะแกรงเหล็กไวร์เมช AI เป็นตะแกรงเหล็กไวร์เมชสำเร็จรูปซึ่งใช้วัตถุดิบคุณภาพที่ผ่านกระบวนการรีดเย็น นำมาเชื่อมสปอตหลอมเป็นเนื้อเดียวกันด้วยเครื่องจักรที่มีความละเอียดสูง จึงทำให้ได้ตะแกรงเหล็กไวร์เมชที่มีจุดเชื่อมและระยะห่างคงที่ มีความแข็งแรงและประหยัดเวลา สามารถควบคุมขนาดและคุณภาพของการก่อสร้างได้ดียิ่งขึ้น

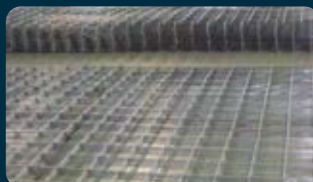
คุณสมบัติลวดเหล็กไวร์เมช

- 1. Min. Tensile Strength (กำลังดึงประลัย) ft 6230 ksc.
- 2. Min. Yield Strength (กำลังคลากต่ำสุด) fy 5500 ksc.
- 3. Min. Working Strength (แรงดึงปลอดภัย) fs 2750 ksc.

	A.I. WIRE MESH (ksc.)	Mild Steel (ksc.)		
		SR 24	SD 30	SD 40
กำลังคลาก (fy)	5500	2400	3000	4000
แรงดึงปลอดภัย (fs)	2750	1200	1500	1700

ข้อดีของตะแกรงเหล็กไวร์เมช AI

- ประหยัดเวลาและแรงงาน ทำให้ควบคุมคุณภาพงานได้ดียิ่งขึ้น
- ได้ตะแกรงเหล็กไวร์เมชที่มีคุณภาพ มีมาตรฐาน ระยะห่างของเส้นเหล็กคงที่ ไม่บิดงอ
- ลดโอกาสเสี่ยงสำหรับความเสียหายอันเกิดจากการตัดแล้วใช้ลวดผูกเหล็กโดยช่างที่ไม่ได้คุณภาพ
- สามารถกำหนดขนาดความกว้างยาวของตะแกรงเหล็กได้อย่างแม่นยำ ลดต้นทุนจากการมีเศษเหล็กเหลือในการผูกเหล็ก





ประเภทและขนาดตะแกรงเหล็กไวร์เมช wiremesh

- ตะแกรงเหล็กไวร์เมชแบบบัว
ความกว้างไม่เกิน 4 เมตร
ความยาว 25 - 50 เมตร
- ตะแกรงเหล็กไวร์เมชแบบแผง
ความกว้างไม่เกิน 3.5 เมตร
ความยาว 5 - 12 เมตร
- ขนาดลวดเหล็ก
ขนาด 3-12 มิลลิเมตร
แบ่งเป็นชนิดผิวกลมเรียบ
และผิวข้ออ้อย

เกณฑ์ความคลาดเคลื่อนของลวด

สัญลักษณ์ของลวดยืน และลวดขวาง CDR 4.0-6.0 (4.0-6.0 มม.)
เกณฑ์ความคลาดเคลื่อนของเส้นผ่าศูนย์กลาง +/- 0.1 มม.

ระยะทาบของตะแกรงเหล็กwire mesh ไวร์เมช

- ตำแหน่งที่รับน้ำหนักเกินกว่าครึ่งหนึ่งของหน่วยแรที่ยอมให้ ต้องมีระยะทาบของตะแกรงเหล็กไวร์เมชไม่น้อยกว่า 1 ช่องตะแกรงเหล็กบวกกับอีก 5 ซม.
- ตำแหน่งที่รับน้ำหนักไม่เกินครึ่งหนึ่งของหน่วยแรที่ยอมให้ ต้องมีระยะทาบไม่น้อยกว่า 5 ซม.

มาตรฐานอุตสาหกรรม

เรามุ่งมั่นที่จะสร้างความมั่นใจให้กับลูกค้าด้วยการควบคุมคุณภาพของไวร์เมชwire mesh สินค้าให้ได้ตามมาตรฐานอุตสาหกรรม (มอก.) ดังนี้

- มอก.747-2531 ลวดเหล็กกล้าตีเย็นเสริมคอนกรีต
- มอก.943-2533 ลวดเหล็กกล้าข้ออ้อยตีเย็นเสริมคอนกรีต
- มอก.737-2549 ตะแกรงเหล็กกล้าเชื่อมตีเย็นเสริมคอนกรีต



มอก.747-2531



มอก.943-2533



มอก.737-2549

ตารางเปรียบเทียบระหว่างการใช้เหล็กเส้นทั่วไปและตะแกรงเหล็กไวร์เมช AI

เหล็กเส้นธรรมดา			ตะแกรงเหล็ก ไวร์เมช AI	
ขนาดของเหล็กเส้นธรรมดา	AS. (M.S.) (mm ² /m)	AS. (Actual) (mm ² /m)	ขนาดของตะแกรงเหล็ก AI	AS. (Actual) (mm ² /m)
Ø 6 mm. @ 10 Ø 6 mm. @ 15 Ø 6 mm. @ 20 Ø 6 mm. @ 25 Ø 6 mm. @ 30	283 189 141 113 94	123 82 62 49 41	Ø 4.0 mm. @ 10	126
			Ø 5.6 mm. @ 20	123
			Ø 4.0 mm. @ 15	84
			Ø 4.6 mm. @ 20	83
			Ø 4.0 mm. @ 20	63
			Ø 4.0 mm. @ 25	50
Ø 9 mm. @ 10 Ø 9 mm. @ 15 Ø 9 mm. @ 20 Ø 9 mm. @ 25 Ø 9 mm. @ 30 Ø 9 mm. @ 35	636 424 318 255 212 182	278 185 139 111 93 79	Ø 6.0 mm. @ 10	283
			Ø 6.0 mm. @ 15	189
			Ø 7.0 mm. @ 20	193
			Ø 6.0 mm. @ 20	141
			Ø 5.3 mm. @ 15	147
			Ø 6.0 mm. @ 25	113
			Ø 4.6 mm. @ 15	111
			Ø 6.0 mm. @ 30	94
			Ø 5.0 mm. @ 20	98
			Ø 4.3 mm. @ 15	97
			Ø 4.0 mm. @ 15	84
			Ø 4.6 mm. @ 20	83
Ø 12 mm. @ 10 Ø 12 mm. @ 15 Ø 12 mm. @ 20 Ø 12 mm. @ 25 Ø 12 mm. @ 30	1131 754 566 453 377	494 329 247 197 165	Ø 10 mm. @ 15	524
			Ø 8.0 mm. @ 15	335
			Ø 7.0 mm. @ 15	257
			Ø 8.0 mm. @ 20	251
			Ø 8.0 mm. @ 25	201
			Ø 6.5 mm. @ 20	166

Ø คือ ความยาวเส้นผ่าศูนย์กลางลวดเหล็ก (mm)

@ คือ ระยะห่างระหว่างลวดเหล็ก (cm)

บริษัท เอ.ไอ. ไวร์เมช สตีล จำกัด

www.aiwiremeshsteel.com

โทร 081-3481141 02-1173491 แฟกซ์ 02-1173492 อีเมลล์ ai.wiremeshsteel@gmail.com