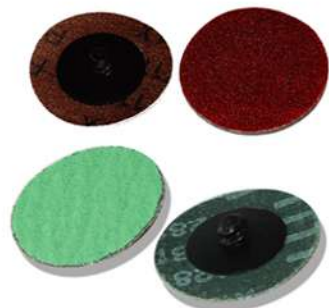


▶ Thread Type Abrasive Disc

Rolock Disc



| Item No. | Dimensions | Available Grit | Descriptions | Price |
|----------|------------|---------------------|------------------------|-------|
| SAC-02 | 2" | 40,60,80,100 | A/O-Sanding Disc | |
| | | 120,180,240,320,400 | | |
| SAC-03 | 3" | 40,60,80,100 | Rolox A/O-Sanding Disc | |
| | | 120,180,240,320,400 | | |
| SRC-02 | 2" | 40,60,80 | Zirconia-Sanding Disc | |
| | | 100,120,180 | | |
| SRC-03 | 3" | 40,60,80 | Zirconia-Sanding Disc | |
| | | 100,120,180 | | |

▶ SR- Surface Conditioning Discs



| Item No. | dimensions (mm) | Available Grit | color | Price | Packing (pcs/box) |
|----------|-----------------|----------------|----------|-------|-------------------|
| SR2046 | 2" | 46 | (Yellow) | | |
| SR2050 | 2" | 50 | (Brown) | | |
| SR2080 | 2" | 80 | (Red) | | |
| SR2100 | 2" | 100 | (Purple) | | |
| SR2240 | 2" | 240 | (Green) | | |
| SR2600 | 2" | 600 | (Gray) | | |
| SR3046 | 3" | 46 | (Yellow) | | |
| SR3050 | 3" | 50 | (Brown) | | |
| SR3080 | 3" | 80 | (Red) | | |
| SR3100 | 3" | 100 | (Purple) | | |
| SR2240 | 3" | 240 | (Green) | | |
| SR2600 | 3" | 600 | (Gray) | | |

▶ Rolock Rubber Pad



| Item No. | Descriptions | Dimensions (Inch) | Chuck (mm) | Price | Packing (pcs/box) |
|----------|--------------|-------------------|------------|-------|-------------------|
| SR-1 | Rubber Pad | 1" | 6 mm | | |
| SR-2 | Rubber Pad | 2" | 6 mm | | |
| SR-3 | Rubber Pad | 3" | 6 mm | | |



▶ Sanding Pads 2"

| Item No. | Dimensions | | | The Face of pad | Price |
|----------|------------|-------------|------|---------------------|-------|
| | | Thread Size | | | |
| PD-2K | 2" | 1/4 | 5/16 | หน้าเป็นแบบ เรียบ | |
| PD-2S | 2" | 1/4 | 5/16 | หน้าเป็นแบบ ทนทานดี | |



▶ Sanding Pads 3"

| Item No. | Dimensions | | | The Face of pad | Price |
|----------|------------|-------------|------|---------------------|-------|
| | | Thread Size | | | |
| PD-2K | 3" | 1/4 | 5/16 | หน้าเป็นแบบ เรียบ | |
| PD-2S | 3" | 1/4 | 5/16 | หน้าเป็นแบบ ทนทานดี | |



▶ Sanding Pads 5"

| Item No. | Dimensions | UNF | The Face of pad | Price |
|----------|------------|------|---------------------|-------|
| PD-5K | 5" | 5/16 | หน้าเป็นแบบ เรียบ | |
| PD-5S | 5" | 5/16 | หน้าเป็นแบบ ทนทานดี | |



▶ Sanding Pads 5" Japan

| Item No. | Dimensions | UNF | The Face of pad | Price |
|----------|------------|------|---------------------|-------|
| PDJ-5K | 5" | 5/16 | หน้าเป็นแบบ เรียบ | |
| PDJ-5S | 5" | 5/16 | หน้าเป็นแบบ ทนทานดี | |



▶ Sanding Pads 5" Japan

| Item No. | Dimensions | UNF | The Face of pad | Price |
|----------|------------|------|---------------------|-------|
| PDNJ-5K | 5" | 5/16 | หน้าเป็นแบบ เรียบ | |
| PDNJ-5S | 5" | 5/16 | หน้าเป็นแบบ ทนทานดี | |



▶ Sanding Pads 5" แบบหมุน Japan

| Item No. | Dimensions | UNF | The Face of pad | Price |
|----------|------------|------|---------------------|-------|
| PDF-52K | 5" | 5/16 | หน้าเป็นแบบ เรียบ | |
| PDF-52S | 5" | 5/16 | หน้าเป็นแบบ ทนทานดี | |

Price/Baht

8,900

▶ PBL-2000



▶ Sanding Pads 6"

| Item No. | Dimensions | UNF | The Face of pad | Price |
|----------|------------|------|---------------------|-------|
| PD-6K | 6" | 5/16 | หน้าเป็นแบบ เรียบ | |
| PD-6S | 6" | 5/16 | หน้าเป็นแบบ ทนทานดี | |



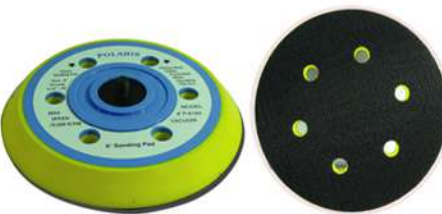
▶ Sanding Pads 6" ชนิดมีรู

| Item No. | Dimensions | UNF | The Face of pad | Price |
|----------|------------|------|---------------------|-------|
| PD-6SR | 6" | 5/16 | หน้าเป็นแบบ ทนทานดี | |



▶ Sanding Pads 6" ชนิดมีรู ใช้ได้ทั้งเครื่อง ยุโรป และ เอเชีย

| Item No. | Dimensions | UNF | The Face of pad | Price |
|----------|------------|------|---------------------|-------|
| PD-6SRU | 6" | 5/16 | หน้าเป็นแบบ ทนทานดี | |



▶ Sanding Pads 6" ชนิดมีรูแบบหนาๆ

| Item No. | Dimensions | UNF | The Face of pad | Price |
|----------|------------|------|---------------------|-------|
| PD-6KRN | 6" | 5/16 | หน้าเป็นแบบ ทนทานดี | |
| PD-6SRN | 6" | 5/16 | หน้าเป็นแบบเรียบ | |

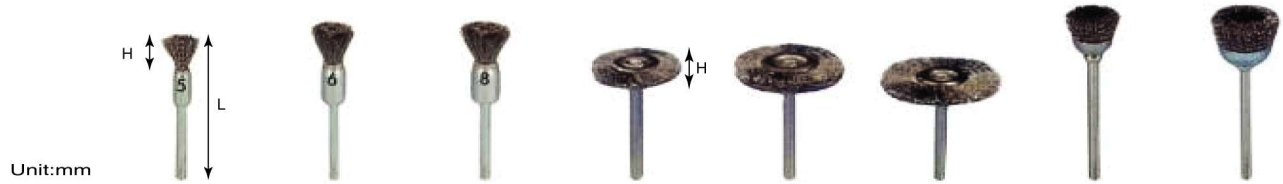


▶ Sanding Pads 8" 5/8" x 11T or M14

| Item No. | Dimensions | UNF | The Face of pad | Price |
|----------|------------|-------|--------------------|-------|
| PD-8K | 8" | M14mm | หน้าเป็นแบบเรียบ | |
| PD-8S | 8" | M14mm | หน้าเป็นแบบทนทานดี | |

MURAZAKI Brush/Wire Wheels Shank \varnothing 3.0 mm

YS-Series Shank: 3.0mm



Unit:mm

| Model No. | YSA-5 | YSA-6 | YST-8 | YST-20 | YST-25 | YSF-30 | YSF-10 | YSF-15 |
|-----------|-----------------|-----------------|-----------------|--------|--------|--------|--------|--------|
| W | \varnothing 5 | \varnothing 6 | \varnothing 8 | 20 | 25 | 30 | 10 | 15 |
| H | 6 | 8 | 10 | 2 | 2 | 2 | 7 | 8 |
| L | 30 | 30 | 30 | 40 | 40 | 40 | 40 | 40 |
| Price | 150 | 150 | 150 | 180 | 250 | 350 | 180 | 220 |

YC-Series Steel Shank: \varnothing 3.0mm



Unit:mm

| Model No. | YCA-5 | YCA-6 | YCA-8 | YCT-20 | YCT-25 | YCT-30 | YCF-10 | YCF-15 |
|-----------|-------|-------|-------|--------|--------|--------|--------|--------|
| W | 5 | 6 | 8 | 20 | 25 | 30 | 10 | 15 |
| H | 6 | 8 | 10 | 2 | 2 | 2 | 7 | 8 |
| L | 30 | 30 | 30 | 40 | 40 | 40 | 40 | 40 |
| Price | 150 | 150 | 150 | 180 | 250 | 350 | 180 | 220 |

TE-Series Horse Hairs Shank: \varnothing 6.0mm



Unit:mm

| Model No. | YCA-5 | TE-2010 | TE-2510 | AE-30 | AE-35 | WE-50 | WE-60 |
|-----------|-------|---------|---------|-------|-------|-------|-------|
| W | 16 | 20 | 250 | 35 | 35 | 50 | 60 |
| H | 10 | 10 | 10 | 38 | 38 | 10 | 10 |
| L | 30 | 30 | 30 | 30 | 30 | - | 30 |
| Price | 320 | 350 | 350 | 350 | 350 | 380 | 450 |

TX-Series Wool Shank: \varnothing 6.0mm



Unit:mm

| Model No. | TX-1610 | TX2010 | TE-2510 | AX-20 | AE-25 | TX-50 | TX-60 |
|-----------|---------|--------|---------|-------|-------|-------|-------|
| W | 16 | 20 | 25 | 23 | 25 | 50 | 60 |
| H | 10 | 10 | 10 | 25 | 30 | 10 | 10 |
| L | 30 | 30 | 30 | 30 | 30 | 380 | 30 |
| Price | 320 | 350 | 350 | 350 | 380 | - | 450 |

MURAZAKI Brush/Wire Wheels Shank \varnothing 6.0 mm

-Series Brass Shank: \varnothing 6.0mm 𠄎𠄎𠄎𠄎𠄎𠄎

Unit:mm

| Model No. | TB-25 | TB-32 | TB-38 | TB-50 | TB-60 | TB-75 | TB-100 |
|-----------|-------|-------|-------|-------|-------|-------|--------|
| W | 25 | 32 | 38 | 50 | 60 | 75 | 100 |
| H | 10 | 10 | 12 | 12 | 12 | 12 | 12 |
| L | 30 | 30 | 30 | 30 | 30 | 30 | 30 |
| Price | 250 | 280 | 320 | 380 | 400 | 460 | 550 |

TC-Series Nylon Steel Shank: \varnothing 6.0mm 𠄎𠄎𠄎𠄎𠄎𠄎

Unit:mm

| Model No. | TC-25 | TC-32 | TC-38 | TC-50 | TC-60 | TC-75 | TC-100 |
|-----------|-------|-------|-------|-------|-------|-------|--------|
| W | 25 | 32 | 38 | 50 | 60 | 75 | 100 |
| H | 10 | 10 | 12 | 12 | 12 | 12 | 12 |
| L | 30 | 30 | 30 | 30 | 30 | 30 | 30 |
| Price | 250 | 280 | 320 | 380 | 400 | 460 | 550 |

Fo-Series Steel Shank: \varnothing 6.0mm / Length 30mm 𠄎𠄎𠄎𠄎𠄎𠄎

Unit:mm

| Model No. | FO-38 | FO-50 | FO-60 | FO-75 |
|-----------|-------|-------|-------|-------|
| W | 38 | 50 | 60 | 75 |
| N | 15 | 18 | 18 | 20 |
| H | 16 | 35 | 25 | 28 |
| Price | | | | |

MURAZAKI Brush/Wire Wheels Shank \varnothing 6.0 mm

TB-Series Brass Shank: \varnothing 6.0mm แปรงทองเหลือง

| Model No. | TB-1610 | TB-2010 | TB-2510 | WB-1610 | WB-2010 | WB-2510 |
|-----------|---------|---------|---------|---------|---------|---------|
| W | 16 | 20 | 25 | 16 | 20 | 25 |
| H | 10 | 10 | 10 | 10 | 10 | 10 |
| L | 30 | 30 | 30 | - | - | - |
| Price | | | | | | |

TS-Series Steel Shank: \varnothing 6.0mm แปรงสแตนเลส

| Model No. | TS-1610 | TS-2010 | TS-2510 | WS-1610 | WS-2010 | WS-2510 |
|-----------|---------|---------|---------|---------|---------|---------|
| W | 16 | 20 | 25 | 16 | 20 | 25 |
| H | 10 | 10 | 10 | 10 | 10 | 10 |
| L | 30 | 30 | 30 | - | - | - |
| Price | | | | | | |

TO-Series Nylon Shank: \varnothing 6.0mm แปรงไนลอน

| Model No. | TO-1610 | TO-2010 | TO-2510 | WO-1610 | WO-2010 | WO-2510 |
|-----------|---------|---------|---------|---------|---------|---------|
| W | 16 | 20 | 25 | 16 | 20 | 25 |
| H | 10 | 10 | 10 | 10 | 10 | 10 |
| L | 30 | 30 | 30 | - | - | - |
| Price | | | | | | |

MURAZAKI Wire Cup Brushes / Shaft-Mounted \varnothing 6.0 mm

SR-Series Stainless Steel Shank: \varnothing 16 mm / M10x1.5 mm ແປງລວດແຕ່ນາສ

Unit:mm



| Model No. | RS-75 | RS-7516 | MS-100 | MS-10016 |
|-----------------|--------|------------------|--------|------------------|
| W | 75 | 75 | 100 | 100 |
| H | 25 | 25 | - | - |
| \varnothing D | 10x1.5 | \varnothing 16 | 10x1.5 | \varnothing 16 |
| Price | | | | |

むらさき(タイランド)株式会社

RB-Series Brass Shank: \varnothing 16 mm/M10x1.5 mm ແປງທອງເລື້ອຍ

Unit:mm



| Model No. | RB-75 | RB-7516 | MB-100 | MB-10016 |
|-----------------|--------|------------------|--------|------------------|
| W | 75 | 75 | 100 | 100 |
| H | 25 | 25 | - | - |
| \varnothing D | 10x1.5 | \varnothing 16 | 10x1.5 | \varnothing 16 |
| Price | | | | |

SC-Series Steel Shank: \varnothing 16 mm/M10x1.5 mm ແປງລວດ

Unit:mm



| Model No. | RC-75 | RC-7516 | MC-100 | MC-10016 |
|-----------------|--------|------------------|--------|------------------|
| W | 75 | 75 | 100 | 100 |
| H | 25 | 25 | - | - |
| \varnothing D | 10x1.5 | \varnothing 16 | 10x1.5 | \varnothing 16 |
| Price | | | | |

▶ MURAZAKI Wire Cup Brushes / Shaft-Mounted \varnothing 6.0 mm

FS-Series Stainless Steel Shank: \varnothing 6.0mm / Length: 30mm **ပျံ့လှေကား**

Unit:mm

| Model No. | FS-38 | FS-50 | FS-60 | FS-75 |
|-----------|-------|-------|-------|-------|
| W | 38 | 50 | 60 | 75 |
| N | 15 | 18 | 18 | 20 |
| OH | 16 | 35 | 25 | 28 |
| Price | | | | |

FB-Series Brass Shank: \varnothing 6.0mm / Length: 30mm **ပျံ့လှေကား**

Unit:mm

| Model No. | FB-38 | FB-50 | FB-60 | FB-75 |
|-----------|-------|-------|-------|-------|
| W | 38 | 50 | 60 | 75 |
| N | 15 | 18 | 18 | 20 |
| OH | 16 | 35 | 25 | 28 |
| Price | | | | |

FC-Series Nylon Shank: \varnothing 6.0mm / Length: 30mm **ပျံ့လှေကား**

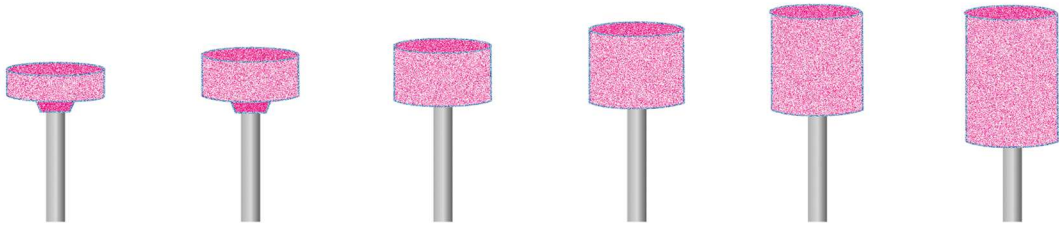
Unit:mm

| Model No. | FC-38 | FC-50 | FC-60 | FC-75 |
|-----------|-------|-------|-------|-------|
| W | 38 | 50 | 60 | 75 |
| N | 15 | 18 | 18 | 20 |
| H | 16 | 35 | 25 | 28 |
| Price | | | | |

Made in Taiwan



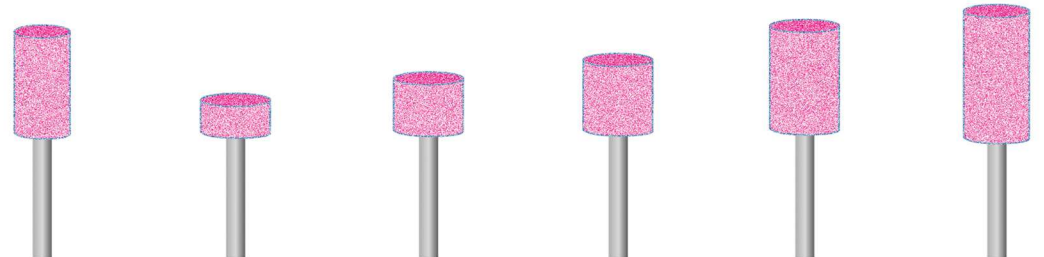
| | | | | | | |
|----------------|---------|-------|-------|-------|-------|-------|
| Model No. | W-188 | W-193 | W-194 | W-195 | W-196 | W-197 |
| Dimension (mm) | 13x38x6 | 16x10 | 16x13 | 16x19 | 16x25 | 16x32 |
| Price | 28 | 25 | 25 | 25 | 25 | 28 |



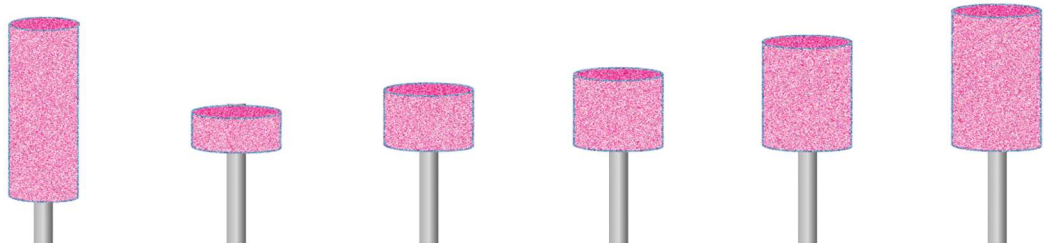
| | | | | | | |
|----------------|-------|-------|-------|-------|-------|-------|
| Model No. | W-201 | W-202 | W-203 | W-204 | W-205 | W-206 |
| Dimension (mm) | 19x6 | 19x10 | 19x13 | 19x19 | 19x25 | 19x32 |
| Price | 25 | 25 | 25 | 25 | 28 | 28 |



| | | | | | | |
|----------------|-------|-------|-------|-------|-------|-------|
| Model No. | W-207 | W-213 | W-214 | W-215 | W-216 | W-217 |
| Dimension (mm) | 19x38 | 13x3 | 19x3 | 25x3 | 25x6 | 25x10 |
| Price | 30 | 25 | 25 | 25 | 25 | 25 |



| | | | | | | | |
|----------|-------|----------|---------|---------|---------|---------|-------|
| Code No. | W-171 | W-174 | W-175 | W-176 | W-177 | W-178 | |
| DxT | mm. | 8X19X5 | 10X6 | 10X10 | 10X13 | 10X19 | 10X25 |
| | inch. | 5/16X3/4 | 3/8X1/4 | 3/8X3/8 | 3/8X1/2 | 3/8X3/4 | 3/8X1 |
| Price | 25 | 25 | 25 | 25 | 25 | 25 | |



| | | | | | | | |
|----------|-------|---------|---------|---------|---------|---------|-------|
| Code No. | W-179 | W-183 | W-184 | W-185 | W-186 | W-187 | |
| DxT | mm. | 10X32 | 13X6 | 13X10 | 13X13 | 13X19 | 13X25 |
| | inch. | 3/8X1/4 | 1/2X1/4 | 1/2X3/8 | 1/2X1/2 | 1/2X3/4 | 1/2X1 |
| Price | 28 | 25 | 25 | 25 | 25 | 25 | |

MUB-Flexible Grinding Disc

ล้อทรายแกน 3 มิติ

Applications:Standard product for universal metal working, especially surface grinding.



| Item No. | Dimensions (mm) | Available Grit | Max. rpm | Price | Packing (pcs/box) |
|----------|-----------------|----------------|----------|-------|-------------------|
| MUB100 | 100X2X6 | | 13000 | | 200 |
| MUN100 | 100X5X6 | | | | |

AFA-Fiber Disc

Applications:for metal surface grinding.



| Item No. | dimensions (mm) | คุณสมบัติการใช้งาน | Price | Packing (pcs/box) |
|----------|-----------------|--------------------------------|-------|-------------------|
| AFA-100 | 100X1X16 | ใบตัดสีแดงสำหรับตัดเหล็กทั่วไป | | |

WOSHOL - Fiber Disc

ใบตัดเข็มกระทุ้งและเหล็กชุบแข็ง



| Item No. | Dimensions | | Price | Packing (pcs/box) |
|----------|---------------|--|-------|-------------------|
| WO-150 | | | | |
| WO-180 | | | | |
| WO-205 | 205x1.2x31.75 | | | |

PT-Wolfram Abrasive Disc

Applications:for nonmetal, wooden, ceramic floor surface polishing.



ใบเจียรทองสแตนคาร์ไบด์ สำหรับเจียร เซรามิก หิน ไม้

| Item No. | Dimensions (mm) | Available Grit | Max.rpm | Price | Packing (pcs/box) |
|----------|-----------------|----------------|---------|-------|-------------------|
| PT100 | 100X16 | | | | 50 |

▶ กระดาษทรายกลมชนิดหนานความร้อน สำหรับขัด ประตูกยนต์ และ ดครงยนต์ made in Japan

NEKEN
Stearate Disc, Self-Adhesive



| Item No. | Size | | Aviliable Grit/Price | | | Packing (pcs/box) |
|----------|------|--------------------|----------------------|---------|---------|-------------------|
| | | | 60-80 | 100-280 | 320-400 | |
| NEKEN-2 | 2" | พื้นหลังแบบสีกหลาย | | | | |
| NEKEN-3 | 3" | พื้นหลังแบบสีกหลาย | | | | |
| NEKEN-5 | 5" | พื้นหลังแบบสีกหลาย | | | | |
| NEKEN-6 | 6" | พื้นหลังแบบสีกหลาย | | | | |

▶ สำหรับขัดงานไม้ พลาสติก สีปวร์รถยนต์ สี เหล็กอ่อน มีลายน้ำ สำหรับคลายซีฝุ่นได้ดี

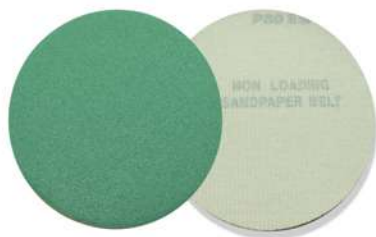
RK



| Item No. | Size | | Aviliable Grit/Price | | | Packing (pcs/box) |
|----------|------|--------------------|----------------------|---------|---------|-------------------|
| | | | 40-80 | 100-240 | 320-400 | |
| RK-2K | 2" | พื้นหลังแบบขาว | | | | |
| RK-25 | 2" | พื้นหลังแบบสีกหลาย | | | | |
| RK-3K | 3" | พื้นหลังแบบขาว | | | | |
| RK-35 | 3" | พื้นหลังแบบสีกหลาย | | | | |
| RK-5K | 5" | พื้นหลังแบบขาว | | | | |
| RK-35 | 5" | พื้นหลังแบบสีกหลาย | | | | |
| RK-6K | 6" | พื้นหลังแบบขาว | | | | |
| RK-65 | 6" | พื้นหลังแบบสีกหลาย | | | | |

▶ MZ-Stearate Disc-Self-Zirconia-Abrasive Belt ผ้าทรายสีฟ้า เหมาะกับตรงงานที่มีละอองน้ำมัน ผ้าทรายคมกว่าสีแดง

MZ



| Item No. | Size | | Aviliable Grit/Price | | | Packing (pcs/box) |
|----------|------|--------------------|----------------------|---------|---------|-------------------|
| | | | 40-80 | 100-240 | 320-400 | |
| MZ-2K | 2" | พื้นหลังแบบขาว | | | | |
| MZ-25 | 2" | พื้นหลังแบบสีกหลาย | | | | |
| MZ-3K | 3" | พื้นหลังแบบขาว | | | | |
| MZ-35 | 3" | พื้นหลังแบบสีกหลาย | | | | |
| MZ-5K | 5" | พื้นหลังแบบขาว | | | | |
| MZ-35 | 5" | พื้นหลังแบบสีกหลาย | | | | |
| MZ-6K | 6" | พื้นหลังแบบขาว | | | | |
| MZ-65 | 6" | พื้นหลังแบบสีกหลาย | | | | |

むらさき(ダイヤモンド)株式会社

▶ FLAP WHEELS

ล้อทรายแกน 3 มิล



| TYPE /No. | ขนาดแกนจับ | Dimensions (mm) | Available Grit / เบอร์ผ้าทราย | | |
|-----------|------------|-----------------|-------------------------------|---------|---------|
| | | | 40-80 | 100-180 | 240-400 |
| MURA10103 | 3 mm | 10X10X3 | | | |
| MURA10153 | 3 mm | 10X15X3 | | | |
| MURA15103 | 3 mm | 15X10X3 | | | |
| MURA20103 | 3 mm | 20X10X3 | | | |
| MURA20203 | 3 mm | 20X20X3 | | | |

FLAP WHEELS
ล้อทรายแกน 6 มิล



| TYPE/No. | ขนาดแกนจับ | Dimensions (mm) | Available Grit / เบอร์ผ้าทราย | | |
|-----------|------------|-----------------|-------------------------------|---------|---------|
| | | | 40-80 | 100-180 | 240-400 |
| MURA25106 | 6mm | 25x10x6 | | | |
| MURA25256 | 6mm | 25x25x6 | | | |
| MURA25306 | 6mm | 25x30x6 | | | |
| MURA30106 | 6mm | 30x10x6 | | | |
| MURA30306 | 6mm | 30x30x6 | | | |
| MURA38106 | 6mm | 38x10x6 | | | |
| MURA38256 | 6mm | 38x25x6 | | | |
| MURA38306 | 6mm | 38x30x6 | | | |
| MURA40106 | 6mm | 40x10x6 | | | |
| MURA40256 | 6mm | 40x25x6 | | | |
| MURA40306 | 6mm | 40x30x6 | | | |
| MURA50106 | 6mm | 50x10x6 | | | |
| MURA50256 | 6mm | 50x25x6 | | | |
| MURA50306 | 6mm | 50x30x6 | | | |
| MURA63106 | 6mm | 63x10x6 | | | |
| MURA76256 | 6mm | 76x25x6 | | | |
| MURA76306 | 6mm | 76x30x6 | | | |

▶ ผ้าทรายพันกลม ชนิดสวมปลอก แกน 3 มิล และ 6 มิล



| Form | | | | | |
|-----------|---------|---------|---------|---------|---------|
| Order No | LA-34 | LA-44 | LA-55 | LA-66 | LA-110 |
| Dimension | 10X13mm | 13X13mm | 16X16mm | 19X19mm | 25X25mm |
| Price | | | | | |

| Form | | | | | | | |
|--------------|---------|---------|---------|---------|---------|---------|---------|
| Order No | LP-343 | LP-346 | LP-443 | LP-446 | LP-556 | LP-666 | LP-116 |
| Dimension/mm | 10x13x3 | 10x13x6 | 13x13x3 | 13x13x6 | 16x16x6 | 19x19x6 | 25x25x6 |
| Price | | | | | | | |

むらさき(ダイヤモンド)株式会社



▶ ขนแกะขัดเงาชนิดขนสั้นแน่น – หลังลึกลับขาด Wool wheel-velcro

| Item No. | dimensions (mm) | Price | Packing (pcs/box) |
|----------|-----------------|-------|-------------------|
| B2105 | 2"- (50mm) | | |
| B3105 | 3"- (75mm) | | |
| B5105 | 5"- (125mm) | | |



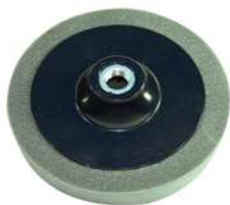
▶ ขนแกะขัดเงาชนิดขนยาวธรรมชาติ – หลังลึกลับขาด Wool wheel-velcro

| Item No. | dimensions (mm) | Price | Packing (pcs/box) |
|----------|-----------------|-------|-------------------|
| BA2 | 2"- (50mm) | | |
| BA3 | 3"- (75mm) | | |



▶ ขนแกะขนสั้น ชนิดสวม 5" Towel sieve for polich and clean purpose.

| Item No. | dimensions (mm) | Price | Packing (pcs/box) |
|----------|-----------------|-------|-------------------|
| 1006PI | 5"- (125mm) | | |



▶ ฟองน้ำขัดเงา สีเหลือง และ สีเทา ชนิดแบน (ใช้สวมขนแกะรุ่น 1006PI ได้)

| Item No. | | dimensions (mm) | Price | Packing (pcs/box) |
|----------|----------------|-------------------|-------|-------------------|
| 1006P | ฟองน้ำสีเหลือง | 16mm&4mm&5/8"X11T | | |
| 2006P | ฟองน้ำสีเทา | | | |



▶ ผ้าขนแกะขนฟูธรรมชาติ ชนิดสวม 7" wool wheel sieve for polich and clean purpose.

| Item No. | dimensions (mm) | dimensions (mm) | Price | Packing (pcs/box) |
|----------|-----------------|-----------------|-------|-------------------|
| B7105 | 7"- (180mm) | | | |



▶ ฟองน้ำขัดเงา สีเหลือง (ใช้สวมขนแกะ รุ่น 7105 ได้)

| Item No. | dimensions (mm) | dimensions (mm) | Price | Packing (pcs/box) |
|----------|-----------------|-----------------------|-------|-------------------|
| 1007P | 7" 180X40mm | 16mm&4 mm & 5/8"X 11T | | |

▶ Sponge ฟองน้ำ หลังสีกหลาย ขนาด 2" & 3"



| Item No. | Dimensions | Sponge~color | Price |
|----------|------------|----------------|-------|
| SPA2Y | 2" | ฟองน้ำสีเหลือง | |
| SPA3Y | 3" | | |

▶ Sponge ฟองน้ำ หลังสีกหลาย ขนาด 2" & 3"



| Item No. | Dimensions | Sponge~color | Price |
|----------|------------|--------------|-------|
| SPA2 | 2" | ฟองน้ำสีเทา | |
| SPA3 | 3" | | |

▶ Sponge ฟองน้ำ หลังสีกหลาย ขนาด 4.5"



| Item No. | Dimensions | Sponge~color | Price |
|----------|------------|--------------|-------|
| SPA4.50 | 4.5" | ฟองน้ำสีส้ม | |

▶ Sponge ฟองน้ำ หลังสีกหลาย ขนาด 6"



| Item No. | Dimensions | Sponge~color | Price |
|----------|------------|-----------------------|-------|
| SPA6 | 6" (150mm) | ฟองน้ำสีเทา | |
| SPB6 | 6" (150mm) | ฟองน้ำสีเทา แบบทนสนิม | |
| SPA6YA | 6" (150mm) | ฟองน้ำสีเหลือง | |

▶ Sponge ฟองน้ำ หลังสีกหลาย ขนาด 7"



| Item No. | Dimensions | Sponge~color | Price |
|----------|------------|----------------|-------|
| SPA7 | 7" (180mm) | ฟองน้ำสีเทา | |
| SPB7Y | 7" (180mm) | ฟองน้ำสีเหลือง | |

▶ Sponge ฟองน้ำ หลังสีกหลาย (แบบรังไข่ 1 แพ็ค มี 2 ชิ้น)



| Item No. | Dimensions | Sponge~color | Price |
|----------|------------|----------------|-------|
| SPA6A | 6" (150mm) | ฟองน้ำสีเหลือง | |
| SPB8A | 8" (150mm) | ฟองน้ำสีเทา | |
| SPA8AY | 8" (150mm) | ฟองน้ำสีเหลือง | |

Felt Wheel, Non-Woven Wheel, Superbrade

Applications: For metal small area surface grinding and polishing.



แกนสวม 6 มิล



| Item No. | dimensions (mm) | | Price | Packing (pcs/box) |
|----------|-----------------|----------------|-------|-------------------|
| PW-4010 | 40X10 | ลูกขัดสักทาลาด | | |
| PW-5010 | 50X10 | ลูกขัดสักทาลาด | | |
| PW-4012 | 40X12 | ลูกขัดสักทาลาด | | |
| PFR-4012 | 40X12 | ลูกขัดสักทาลาด | | |
| SD-5012 | 50X12 | ลูกขัดสักทาลาด | | |
| SH-6M | 56X6 | แกนสวม (6 มิล) | | |

MURAZAKI Fibre Hand Pads แผ่นใยขัด สนิม,ไมลโลหะ: ขัดลอกคราบน้ำมัน



| Item No. | dimensions (mm) | Available Grit | | | Packing (pcs/box) |
|----------|-----------------|----------------|-----|--|-------------------|
| | | color/price | | | |
| | 6"x9" | | 80 | | |
| | 6"x9" | | 180 | | |
| | | | 240 | | |

PF-Non-Woven Wheel

Applications: For stain polishing of steel and stainless steel.

ล้อสักทาลาด



| Item No. | dimensions (mm) | Available Grit/Price | | | Packing (pcs/box) |
|----------|-----------------|----------------------|----|----|-------------------|
| | | 5p | 7p | 9p | |
| PF-31 | 3"X1" | | | | |
| PF-605 | 6"X1/2" | | | | |
| PF-610 | 6"X1" | | | | |
| PF-620 | 6"X2" | | | | |
| PF-810 | 8"X1" | | | | |
| PF-820 | 8"X2" | | | | |
| PF1001 | 10"X1" | | | | |
| PF-1002 | 10"X2" | | | | |
| PF-1201 | 12"X1" | | | | |
| PF1202 | 10"X2" | | | | |