



บริษัท ลิมเจริญ เพลตติ้ง จำกัด
Limcharoen Plating Co., Ltd.



ผู้ให้บริการชุบซิงค์ที่มีคุณภาพมาตรฐาน

เกี่ยวกับเรา

บริษัท ลัมเจริญ เพลตติ้ง จำกัด เป็นผู้เชี่ยวชาญด้านงานชุบซิงค์

บริษัท ลัมเจริญ เพลตติ้ง จำกัด ได้มีการพัฒนากระบวนการทำงาน และมีการตรวจสอบคุณภาพอย่างต่อเนื่อง ด้วยทีมงานผู้เชี่ยวชาญ เรามีเครื่องจักรที่สามารถรองรับงานบาร์เรล (กลิ้ง) ได้ถึง 3 ตันต่อวัน และงานแบริค (แขวน) ได้ถึง 5,000 ชิ้นต่อวัน นอกจากนี้บริษัทของเราเน้นคุณภาพของสินค้าเป็นหลัก เราจึงพัฒนากระบวนการการผลิตที่เหมาะสมกับงานของลูกค้าให้มีประสิทธิภาพสูงสุด และยังมีการขนส่งที่รวดเร็วทันเวลาที่ลูกค้าต้องการ

บริษัทของเราพร้อมจะเป็นส่วนหนึ่งในการให้บริการด้วยความมุ่งมั่นในมาตรฐานคุณภาพสากล พร้อมพัฒนาอย่างต่อเนื่องเพื่อการเติบโตอย่างยั่งยืน

ประเภท และสีของชิ้นงาน



มาตรฐานเครื่องจักร

■ ไลน์ซบซิงค์อัตโนมัติ ■ แบบบาร์เรล ■ 3,000 กิโลกรัม/วัน

ออกแบบตามขั้นตอนการซบตามแบบมาตรฐานสากล ช่วยให้ควบคุมเวลาการซบชิ้นงานได้ ทำให้ทุกชิ้นงานมีความหนาสม่ำเสมอ



■ ไลน์ซบซิงค์กึ่งอัตโนมัติ ■ แบบแบริค ■ 3,000 - 5,000 ชิ้น/วัน



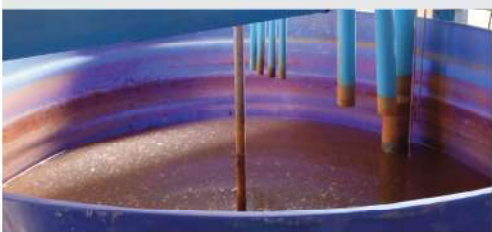
เครื่องมือและอุปกรณ์ตรวจสอบคุณภาพ

เครื่องมือและอุปกรณ์ ในการตรวจสอบคุณภาพน้ำยาซบ ความหนาของผิวซบ และความทนสนิม ทางบริษัทได้จัดให้มีการตรวจสอบคุณภาพน้ำยาซบตามมาตรฐาน เพื่อให้ทุกชิ้นงานมีคุณภาพสม่ำเสมอตามความต้องการของลูกค้า



สิ่งแวดล้อม

ล้มเจริญ เพลกตั้ง ใสใจในสิ่งแวดล้อม และชุมชนรอบข้าง ด้วยการจัดทำบำบัดน้ำเสีย และการปรับปรุงน้ำให้มีค่าได้ตามมาตรฐานที่ ทางกระทรวงอุตสาหกรรมกำหนด



อ้างอิง



บริษัท ไทยยางกิจวิศวกรรม จำกัด (มหาชน)



บริษัท ลิมเจริญ เพลตติ้ง จำกัด

Limcharoen Plating Co., Ltd.

สำนักงานใหญ่: 742 หมู่ 15 ถนนเทพารักษ์

ตำบลบางเสาธง

อำเภอบางเสาธง

จังหวัดสมุทรปราการ 10570

Head Office: 742 Moo 15 Teparak Road

Tambol Bangsaothong

Amphur Bangsaothong

Samutprakarn 10570

Tel. 0-2075-7358 Fax. 0-2075-7383

E-mail: Lim.Plating@gmail.com

Website: www.lim-plating.com



Limcharoen Plating



@LimPlating



ผู้ให้บริการชุบซิงค์ที่มีคุณภาพมาตรฐาน